



รายงานสถานการณ์สาธารณภัย  
กรมป้องกันและบรรเทาสาธารณภัย กระทรวงมหาดไทย  
ศูนย์อำนวยการบรรเทาสาธารณภัย (ส่วนปฏิบัติการ) [www.nirapai.com](http://www.nirapai.com)  
โทรสาร 0-2241-7450-6 สายด่วนนิรภัย 1784



ที่ของข่าว 536/2563

วันที่ 15 กันยายน 2563

(เวลา 18.00 น.)

กรมป้องกันและบรรเทาสาธารณภัยขอรายงานสถานการณ์สาธารณภัยประจำวัน ดังนี้

1. สถานการณ์สาธารณภัย

1.1 น้ำป่าไหลหลาก

1) จ.ตาก วันที่ 13 ก.ย.63 เวลา 18.00 น. เกิดน้ำป่าไหลหลากในพื้นที่ อ.เมืองตาก ต.แม่ท้อ (ม.10) บ้านเรือนประชาชนได้รับผลกระทบ 4 ครัวเรือน ไม่มีผู้บาดเจ็บและเสียชีวิต ปัจจุบันสถานการณ์คลี่คลายแล้ว



การให้ความช่วยเหลือ สนง.ปภ.จ. หน่วยทหารในพื้นที่ จนท.ตร. กฟภ. อำเภอบปท. อส. อปพร. อาสาสมัคร มูลนิธิ และประชาชนจิตอาสา เข้าสำรวจความเสียหายและให้การช่วยเหลือแล้ว

2) จ.นครนายก วันที่ 15 ก.ย.63 เวลา 01.00 น. เกิดน้ำป่าไหลหลากในพื้นที่ อ.บ้านนา ต.เขาเพิ่ม (ม.9) ต.ศรีกะอาง (ม.9) ความเสียหายอยู่ระหว่างสำรวจ ไม่มีผู้บาดเจ็บและเสียชีวิต ปัจจุบันสถานการณ์คลี่คลายแล้ว



การให้ความช่วยเหลือ สนง.ปภ.จ. หน่วยทหารในพื้นที่ จนท.ตร. กฟภ. อำเภอบปท. อส. อปพร. อาสาสมัคร มูลนิธิ และประชาชนจิตอาสา เข้าสำรวจความเสียหายและให้การช่วยเหลือแล้ว

1.2 วาตภัย

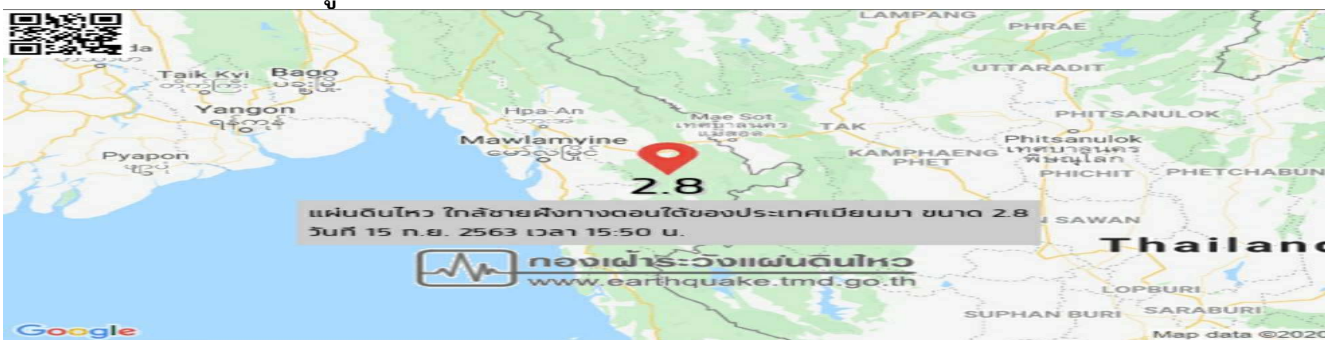
จ.สุรินทร์ วันที่ 14 ก.ย. 63 เวลา 14.00 น. เกิดเหตุวาตภัยในพื้นที่ อ.สำโรงทาบ ต.สะโน (ม.1) อ.เมืองฯ ต.นอกเมือง (ม.16) บ้านเรือนประชาชนได้รับความเสียหาย 4 หลัง ไม่มีผู้ได้รับบาดเจ็บและเสียชีวิต ปัจจุบันสถานการณ์ยุติแล้ว



การให้ความช่วยเหลือ สนง.ป.จ. หน่วยทหารในพื้นที่ อำเภอ อปท. อส. อปพร. อาสาสมัคร มูลนิธิ และประชาชนจิตอาสาเข้าสำรวจความเสียหายและให้การช่วยเหลือเบื้องต้นแล้ว

### 1.3 แผ่นดินไหว

วันนี้ 15 ก.ย.63 เวลา 15.50 น. เกิดแผ่นดินไหว ขนาด 2.8 ลึก 10 กม. บริเวณ ใกล้ชายฝั่งทางตอนใต้ของประเทศเมียนมา (16.26 N, 98.26 E) ทางทิศตะวันตกเฉียงใต้ของ อ.พบพระ จ.ตาก ประมาณ 48 กม. เบื้องต้นยังไม่ได้รับรายงานรู้สึกคลื่นไหว

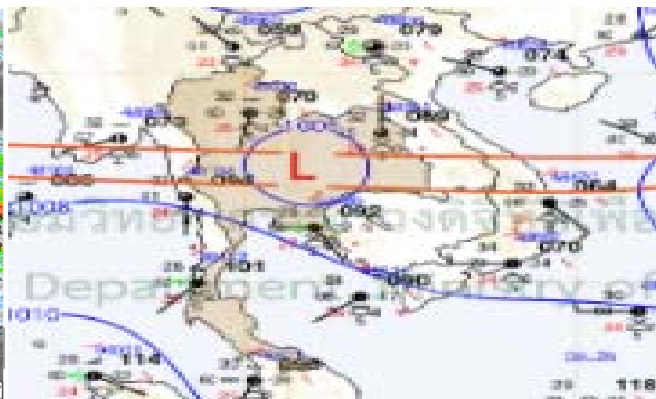
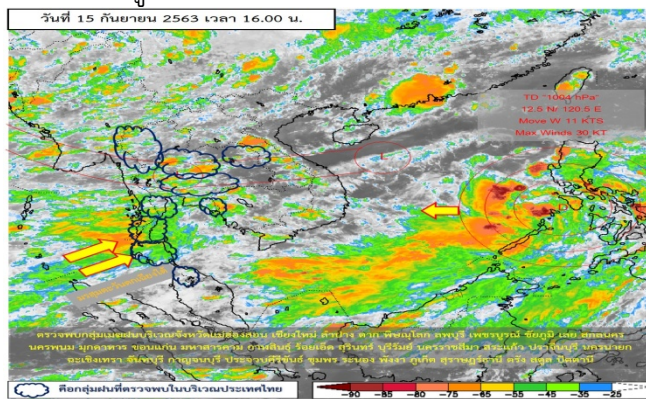


### 2. พยากรณ์อากาศ กรมอุตุนิยมวิทยา ประจำวันที่ 15 ก.ย. 63 เวลา 17.00 น.

พยากรณ์อากาศ 24 ชั่วโมงข้างหน้า ร่องมรสุมพาดผ่านภาคกลาง ภาคตะวันออก และภาคตะวันออกเฉียงเหนือตอนล่าง ในขณะที่มรสุมตะวันตกเฉียงใต้ยังคงพัดปกคลุมทะเลอันดามัน ประเทศไทย และอ่าวไทย ทำให้ประเทศไทยยังคงมีฝนฟ้าคะนองในระยะนี้ กับมีฝนตกหนักบางแห่งในภาคตะวันออก และภาคใต้ ขอให้ประชาชนบริเวณดังกล่าวระวังอันตรายจากฝนตกหนักและฝนที่ตกสะสมไว้ด้วย

อนึ่ง หย่อมความกดอากาศต่ำกำลังแรงบริเวณประเทศฟิลิปปินส์ ได้ทวีกำลังแรงขึ้นเป็นพายุระดับ 2 (ดีเปรสชัน) แล้ว พายุนี้มีแนวโน้มเคลื่อนขึ้นฝั่งประเทศเวียดนามตอนกลาง แล้วจะเคลื่อนเข้าสู่ภาคตะวันออกเฉียงเหนือตอนบนและภาคเหนือของประเทศไทยในช่วงวันที่ 18-20 กันยายน 2563 ประกอบกับมรสุมตะวันตกเฉียงใต้ที่พัดปกคลุมทะเลอันดามัน ประเทศไทย และอ่าวไทย จะมีกำลังแรงขึ้น ทำให้ประเทศไทยมีฝนเพิ่มขึ้น และมีฝนตกหนักถึงหนักมากกับมีลมแรง

ขอให้ประชาชนที่อาศัยในพื้นที่เสี่ยงภัยในภาคเหนือ ภาคตะวันออกเฉียงเหนือ ภาคกลาง ภาคตะวันออก และภาคใต้ ระวังอันตรายจากฝนตกหนักถึงหนักมากซึ่งอาจทำให้เกิดน้ำท่วมฉับพลันและน้ำป่าไหลหลากได้ ส่วนคลื่นลมบริเวณทะเลอันดามันและอ่าวไทยจะมีกำลังแรงขึ้น อ่าวไทยมีคลื่นสูงประมาณ 2 เมตร บริเวณที่มีฝนฟ้าคะนองคลื่นสูงมากกว่า 3 เมตร ชาวเรือควรเพิ่มความระมัดระวังในการเดินเรือ และงดการเดินเรือในช่วงที่มีฝนฟ้าคะนอง





### 3. ข้อมูลปริมาณน้ำฝนสูงสุดรายภาค เวลา 13.00 น. วันที่ 14 ก.ย. 63 ถึง เวลา 13.00 น. วันที่ 15 ก.ย. 63

ที่	จังหวัด	สถานีวัด	อำเภอ/เขต	ปริมาณฝน	
1	ชุมพร (กรมอุตุนิยมวิทยา)	-	สวี	77.5 มม.	
2	เชียงใหม่ (กรมอุตุนิยมวิทยา)	ดอยอ่างขาง	ฝาง	66.0 มม.	
3	กรุงเทพมหานคร (กทม.)	จุดวัด ค.บางนา-ถ.ศรีนครินทร์	บางนา	60.5 มม.	
4	กระบี่ (กรมอุตุนิยมวิทยา)	-	เกาะลันตา	45.8 มม.	
5	ชลบุรี (กรมอุตุนิยมวิทยา)	เมืองพัทยา	บางละมุง	38.4 มม.	
6	บึงกาฬ (กรมอุตุนิยมวิทยา)	-	เมืองฯ	27.6 มม.	
7	ราชบุรี (กรมอุตุนิยมวิทยา)	-	เมืองฯ	14.1 มม.	
เกณฑ์ปริมาณน้ำฝน		0.1-10 มม. = ฝนเล็กน้อย	10.1-35.0 มม. = ฝนปานกลาง	35.1-90.0 มม. = ฝนหนัก	มากกว่า 90.0 มม. = ฝนหนักมาก

### 4. ข้อมูลอุณหภูมิรายภาค (กรมอุตุนิยมวิทยา ณ วันที่ 15 ก.ย. 63)

ภาค	อุณหภูมิต่ำสุด (°C)	จังหวัด	อุณหภูมิสูงสุด (°C)	จังหวัด
เหนือ	20.6	ตาก	36.4	ตาก
ตะวันออกเฉียงเหนือ	22.0	นครราชสีมา	35.2	อุดรธานี
กลาง	23.9	กาญจนบุรี	36.5	สุพรรณบุรี
ตะวันออก	24.0	ชลบุรี	34.5	ปราจีนบุรี ฉะเชิงเทรา
ใต้	22.8	สตูล	36.0	ประจวบคีรีขันธ์
กรุงเทพมหานคร/ปริมณฑล	23.9	กรุงเทพมหานคร	35.0	ปทุมธานี

\*\*\* อุณหภูมิต่ำสุด 11.0 องศาเซลเซียส (แก่งแม่ปาน ดอยอินทนนท์ อ.จอมทอง จ.เชียงใหม่)

### 5. สภาพน้ำในอ่างเก็บน้ำ (ข้อมูลกรมชลประทาน ณ วันที่ 15 ก.ย. 63)

ปริมาณน้ำในอ่างฯ 34,422 ล้าน ลบ.ม. คิดเป็นร้อยละ 49 (ปริมาณน้ำใช้การได้ 10,991 ล้าน ลบ.ม. คิดเป็นร้อยละ 23) ปริมาณน้ำในอ่างฯ เทียบกับปี 2562 (46,126 ล้าน ลบ.ม. คิดเป็นร้อยละ 65) น้อยกว่าปี 2562 จำนวน 11,703 ล้าน ลบ.ม. ปริมาณน้ำไหลลงอ่างฯ จำนวน 152.47 ล้าน ลบ.ม. ปริมาณน้ำระบายจำนวน 61.64 ล้าน ลบ.ม. (น้ำไหลลงอ่างมากกว่าน้ำระบาย 90.83 ล้าน ลบ.ม.) สามารถรับน้ำได้อีก 36,504 ล้าน ลบ.ม.

อ่างเก็บน้ำขนาดใหญ่ที่ปริมาณน้ำเก็บกักอยู่ในเกณฑ์มากกว่าร้อยละ 80 ขึ้นไป ของความจุอ่างฯ จำนวน 1 อ่าง (หนองปลาไหล)

อ่างเก็บน้ำขนาดใหญ่ที่ปริมาณน้ำเก็บกักอยู่ในเกณฑ์น้อยกว่าหรือเท่ากับร้อยละ 30 ของความจุอ่างฯ จำนวน 12 อ่าง (แควน้อยบำรุงแดน แม่มอก อุบลรัตน์ ลำพระเพลิง มูลบน ลำแซะ ลำน้ำรอง ป่าสักชลสิทธิ์ ทับเสลา กระเสียว คลองสิียด และบางพระ)

อ่างเก็บน้ำขนาดใหญ่ที่ปริมาณน้ำที่ใช้การได้อยู่ในเกณฑ์น้อยกว่าร้อยละ 30 ของความจุอ่างฯ จำนวน 20 อ่าง (ภูมิพล แควน้อยบำรุงแดน แม่มอก ห้วยหลวง จุฬารัตน์ อุบลรัตน์ ลำตะคอง ลำพระเพลิง มูลบน ลำแซะ ลำน้ำรอง ป่าสักชลสิทธิ์ ทับเสลา กระเสียว ศรีนครินทร์ วชิราลงกรณ์ คลองสิียด บางพระ แก่งกระจาน และปราณบุรี)

#### สภาพน้ำในอ่างเก็บน้ำขนาดใหญ่ จำนวน 35 อ่าง

อ่างเก็บน้ำ	ปริมาณน้ำในอ่างฯ	ปริมาณน้ำใช้การได้		ปริมาณน้ำไหลลงอ่างฯ		ปริมาณน้ำระบาย		ปริมาณน้ำรับได้อีก (ล้าน ม <sup>3</sup> )		
		ปริมาณ (ล้าน ม <sup>3</sup> )	% น้ำเก็บกัก	ปริมาณ (ล้าน ม <sup>3</sup> )	% น้ำใช้การ	วันนี้ (ล้าน ม <sup>3</sup> )	เมื่อวาน (ล้าน ม <sup>3</sup> )		วันนี้ (ล้าน ม <sup>3</sup> )	เมื่อวาน (ล้าน ม <sup>3</sup> )
1. ภูมิพล	(ตก)	4,573	34	773	8	17.04	17.10	6.00	6.00	8,889
2. สิริกิติ์	(อต)	5,184	55	2,334	35	28.74	25.04	10.85	11.01	4,326
3. แม่จืดสมบูรณ์ชล	(ชม)	123	46	111	44	0.27	0.30	0.20	0.04	142
4. แม่กวางอุดมธารา	(ชม)	103	39	89	36	0.53	0.53	1.13	1.13	160
5. กิวลม	(ลป)	58	55	55	53	0.62	0.79	1.04	1.16	48
6. กิวคองหมา	(ลป)	98	58	92	56	0.27	0.35	0.27	0.28	72

อ่างเก็บน้ำ		ปริมาณน้ำในอ่างฯ		ปริมาณน้ำใช้การได้		ปริมาณน้ำไหลลงอ่างฯ		ปริมาณน้ำระบาย		ปริมาณน้ำรับได้อีก (ล้าน ม <sup>3</sup> )
		ปริมาตร (ล้าน ม <sup>3</sup> )	% น้ำเก็บกัก	ปริมาตร (ล้าน ม <sup>3</sup> )	% น้ำใช้การ	วันนี้ (ล้าน ม <sup>3</sup> )	เมื่อวาน (ล้าน ม <sup>3</sup> )	วันนี้ (ล้าน ม <sup>3</sup> )	เมื่อวาน (ล้าน ม <sup>3</sup> )	
7. แควน้อยบำรุงแดน	(พล)	282	30	239	27	7.14	5.67	2.94	2.94	657
8. แม่มอก	(ลป)	25	23	9	9	0.02	0.02	0.02	0.02	85
9. ห้วยหลวง	(อด)	44	32	37	29	0.26	0.09	0.11	0.11	92
10. น้ำอูน	(สน)	229	44	184	39	0.17	1.11	1.67	1.61	291
11. น้ำพุง	(สน)	60	36	52	33	1.41	0.95	0.00	0.00	105
12. จุฬารักษ์	(ชย)	62	38	25	20	0.66	1.16	0.00	0.00	102
13. อุบลรัตน์	(ชก)	470	19	-111	-6	5.11	3.78	0.30	0.30	1,961
14. ลำปาว	(กส)	771	39	671	36	1.20	4.64	2.23	2.23	1,209
15. ลำตะคอง	(นม)	102	33	80	27	0.85	0.67	0.00	0.00	212
16. ลำพระเพลิง	(นม)	42	27	40	26	2.69	1.08	0.37	0.78	113
17. มูลบन	(นม)	28	20	21	16	0.62	1.13	0.04	0.04	113
18. ลำแซะ	(นม)	43	15	36	13	0.33	1.10	0.81	0.81	232
19. ลำนางรอง	(บร)	20	17	17	14	0.02	0.08	0.00	0.00	101
20. สิรินคร	(อบ)	1,254	64	423	37	15.96	0.92	0.00	0.27	712
21. ป่าสักชลสิทธิ์	(ลป)	67	7	64	7	1.83	1.83	1.31	1.31	893
22. ทับเสลา	(อน)	35	22	18	13	0.15	0.24	0.00	0.00	125
23. กระเสียว	(สพ)	64	21	24	9	0.86	0.14	0.02	0.02	235
24. ศรีนครินทร์	(กจ)	11,898	67	1,633	22	16.11	14.72	10.08	10.02	5,847
25. วชิราลงกรณ์	(กจ)	3,970	45	958	16	25.34	13.44	8.04	8.08	4,890
26. ชุนด่านปราการชล	(นย)	130	58	126	57	1.11	2.74	0.13	0.38	94
27. คลองสิียด	(ฉช)	73	17	43	11	1.46	1.03	0.02	0.05	347
28. บางพระ	(ชบ)	30	26	18	17	0.85	0.63	0.21	0.23	87
29. หนองปลาไหล	(รย)	141	86	128	85	1.48	1.58	0.00	0.00	23
30. ประแสร์	(รย)	129	44	109	40	0.81	1.80	0.00	0.00	166
31. นฤปดินทรจินดา	(ปจ)	120	41	101	37	0.16	0.16	0.00	0.00	175
32. แก่งกระจาน	(พบ)	224	32	159	25	1.24	0.89	2.07	2.07	486
33. ปราณบุรี	(ปช)	122	31	105	28	1.92	0.77	0.71	0.71	269
34. รัชชประภา	(สฎ)	2,840	50	1,488	35	4.70	2.70	1.99	2.41	2,799
35. บางหลวง	(ยล)	1,006	69	730	62	10.54	20.99	9.07	9.32	448
หมายเหตุ	ปริมาณน้ำที่มากกว่าร้อยละ 80	ปริมาณน้ำที่น้อยกว่าหรือเท่ากับร้อยละ 30		ปริมาณน้ำที่ใช้การได้น้อยกว่าร้อยละ 30		%น้ำเก็บกัก / ปริมาณน้ำไหลเข้าอ่างฯ / ปริมาณน้ำระบาย สูงสุด				

## 6. สถิติอุบัติเหตุทางถนน วันที่ 15 ก.ย. 63 (ข้อมูลจากบริษัทกลางคุ้มครองผู้ประสบภัยจากรถจำกัด ยังไม่รวมข้อมูล สตช. และ สธ.)

ช่วงเวลา	ผู้เสียชีวิต	ผู้บาดเจ็บ	รวม
14 ก.ย. 63	42	3,329	3,371
1-14 ก.ย. 63	544	39,513	40,057
1 ม.ค. 63 - 14 ก.ย. 63	10,366	670,969	681,335

จึงเรียนมาเพื่อโปรดทราบ

นายชยพล ธิติศักดิ์  
อธิบดีกรมป้องกันและบรรเทาสาธารณภัย  
ผู้อำนวยการกลาง