



รายงานสถานการณ์สาธารณภัย
กรมป้องกันและบรรเทาสาธารณภัย กระทรวงมหาดไทย
ศูนย์อำนวยการบรรเทาสาธารณภัย (ส่วนปฏิบัติการ) www.nirapai.com
โทรสาร 0-2241-7450-6 สายด่วนนิรภัย 1784



ที่ของข่าว 534/2563

วันที่ 14 กันยายน 2563

(เวลา 18.00 น.)

กรมป้องกันและบรรเทาสาธารณภัยขอรายงานสถานการณ์สาธารณภัยประจำวัน ดังนี้
สถานการณ์สาธารณภัย

1. สถานการณ์สาธารณภัย

ก้นสาดคอนกรีตอาคารทรุดตัว

กรุงเทพมหานคร วันที่ 14 ก.ย. 63 เวลา 05.30 น. เกิดเหตุก้นสาดคอนกรีตอาคารทรุดตัว ซึ่งเป็นก้นสาดคอนกรีตขนาดกว้างประมาณ 1 เมตร ยาวประมาณ 21 เมตร อาคารสูง 9 ชั้น ติดตั้งระหว่างชั้น 1-2 ของอาคารคอนโดมิเนียมเรสซิเดนซ์ 5 ซ.สุภาพงษ์ ถ.ศรีนครินทร์ แขวงหนองบอน เขตประเวศ ไม่ส่งผลกระทบต่อโครงสร้างอาคาร ไม่มีผู้บาดเจ็บและเสียชีวิต

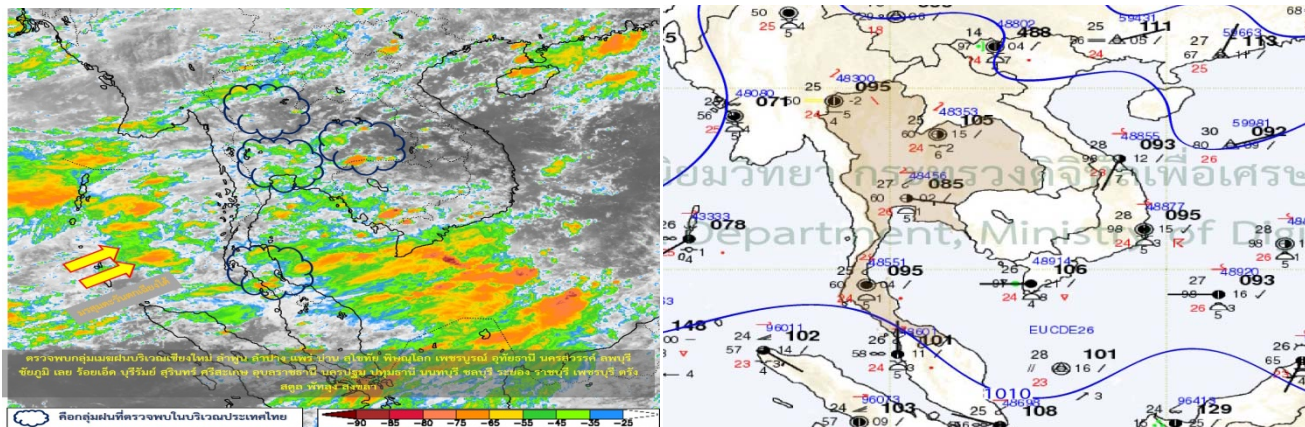


การให้ความช่วยเหลือ สดพ.สุชุมวิท สนข.ประเวศ จนท.ตร. อปพร. อาสาสมัคร มูลนิธิ เข้าให้การช่วยเหลือในที่เกิดเหตุ โดย สำนักงานโยธา กทม. ฝ่ายโยธา สนข.ประเวศ วิศวกรรมสถานแห่งประเทศไทยฯ พร้อมหน่วยงานที่เกี่ยวข้อง เข้าตรวจสอบโครงสร้างอาคารแล้ว

2. พยากรณ์อากาศ กรมอุตุนิยมวิทยา ประจำวันที่ 14 ก.ย. 63 เวลา 17.00 น.

พยากรณ์อากาศ 24 ชั่วโมงข้างหน้า ร่องมรสุมพาดผ่านภาคกลาง ภาคตะวันออก และภาคตะวันออกเฉียงเหนือตอนล่าง ในขณะที่มรสุมตะวันตกเฉียงใต้ยังคงพัดปกคลุมทะเลอันดามัน ประเทศไทย และอ่าวไทย ทำให้ประเทศไทยยังคงมีฝนฟ้าคะนองในระยะนี้ กับมีฝนตกหนักบางแห่งในภาคตะวันออก และภาคใต้ ขอให้ประชาชนบริเวณภาคใต้ระวังอันตรายจากฝนตกหนักและฝนที่ตกสะสมไว้ด้วย

สำหรับคลื่นลมบริเวณทะเลอันดามันมีกำลังปานกลาง โดยทะเลอันดามันบริเวณที่มีฝนฟ้าคะนองคลื่นสูงมากกว่า 3 เมตร ขอให้ชาวเรือเดินเรือด้วยความระมัดระวังและหลีกเลี่ยงบริเวณที่มีฝนฟ้าคะนอง เรือเล็กบริเวณทะเลอันดามันควรงดออกจากฝั่งช่วงที่มีฝนฟ้าคะนองในระยะนี้



3. ข้อมูลปริมาณน้ำฝนสูงสุดรายภาค เวลา 13.00 น. วันที่ 13 ก.ย. 63 ถึง เวลา 13.00 น. วันที่ 14 ก.ย. 63

ที่	จังหวัด	สถานีวัด	อำเภอ/เขต	ปริมาณฝน	
1	ชลบุรี (กรมอุตุนิยมวิทยา)	-	สัตหีบ	146.0 มม.	
2	นราธิวาส (กรมอุตุนิยมวิทยา)	-	เมืองฯ	69.7 มม.	
3	ตาก (กรมอุตุนิยมวิทยา)	-	อุ้มผาง	65.0 มม.	
4	กาญจนบุรี (กรมอุตุนิยมวิทยา)	-	ทองผาภูมิ	37.5 มม.	
5	กรุงเทพมหานคร (กรมอุตุนิยมวิทยา)	กรมอุตุนิยมวิทยา	บางนา	30.0 มม.	
6	สุรินทร์ (กรมอุตุนิยมวิทยา)	-	เมืองฯ	29.8 มม.	
	อำนาจเจริญ (กรมอุตุนิยมวิทยา)	-	เมืองฯ		
7	สตูล (กรมอุตุนิยมวิทยา)	-	เมืองฯ	19.9 มม.	
เกณฑ์ปริมาณน้ำฝน		0.1-10 มม. = ฝนเล็กน้อย	10.1-35.0 มม. = ฝนปานกลาง	35.1-90.0 มม. = ฝนหนัก	มากกว่า 90.0 มม. = ฝนหนักมาก

4. ข้อมูลอุณหภูมิรายภาค (กรมอุตุนิยมวิทยา ณ วันที่ 14 ก.ย. 63)

ภาค	อุณหภูมิต่ำสุด (°C)	จังหวัด	อุณหภูมิสูงสุด (°C)	จังหวัด
เหนือ	21.3	ตาก	35.3	แม่ฮ่องสอน
ตะวันออกเฉียงเหนือ	22.8	นครพนม	35.2	เลย สุรินทร์
กลาง	24.0	กาญจนบุรี	35.5	นครสวรรค์
ตะวันออก	23.0	จันทบุรี	34.6	ชลบุรี
ใต้	22.1	ภูเก็ต	35.2	เพชรบุรี
กรุงเทพมหานคร/ปริมณฑล	25.7	ปทุมธานี	34.0	กรุงเทพมหานคร

*** อุณหภูมิต่ำสุด 10.6 องศาเซลเซียส (กัวแม่ปาน คอยอินทนนท์ อ.จอมทอง จ.เชียงใหม่)

5. สภาพน้ำในอ่างเก็บน้ำ (ข้อมูลกรมชลประทาน ณ วันที่ 14 ก.ย. 63)

ปริมาณน้ำในอ่างฯ 34,340 ล้าน ลบ.ม. คิดเป็นร้อยละ 48 (ปริมาณน้ำใช้การได้ 10,912 ล้าน ลบ.ม. คิดเป็นร้อยละ 23) ปริมาณน้ำในอ่างฯ เทียบกับปี 2562 (45,970 ล้าน ลบ.ม. คิดเป็นร้อยละ 65) น้อยกว่าปี 2562 จำนวน 11,630 ล้าน ลบ.ม. ปริมาณน้ำไหลลงอ่างฯ จำนวน 130.16 ล้าน ลบ.ม. ปริมาณน้ำระบายจำนวน 63.34 ล้าน ลบ.ม. (น้ำไหลลงอ่างมากกว่าน้ำระบาย 66.82 ล้าน ลบ.ม.) สามารถรับน้ำได้อีก 36,587 ล้าน ลบ.ม.

อ่างเก็บน้ำขนาดใหญ่ที่ปริมาณน้ำเก็บกักอยู่ในเกณฑ์มากกว่าร้อยละ 80 ขึ้นไป ของความจุอ่างฯ จำนวน 1 อ่าง (หนองปลาไหล)

อ่างเก็บน้ำขนาดใหญ่ที่ปริมาณน้ำเก็บกักอยู่ในเกณฑ์น้อยกว่าหรือเท่ากับร้อยละ 30 ของความจุอ่างฯ จำนวน 12 อ่าง (แควน้อยบำรุงแดน แม่มอก อุบลรัตน์ ลำพระเพลิง มูลบน ลำสะแะ ลำนางรอง ป่าสักชลสิทธิ์ ทับเสลา กระเสียว คลองสีเฒ่า และบางพระ)

อ่างเก็บน้ำขนาดใหญ่ที่ปริมาณน้ำที่ใช้การได้อยู่ในเกณฑ์น้อยกว่าร้อยละ 30 ของความจุอ่างฯ จำนวน 20 อ่าง (ภูมิพล แควน้อยบำรุงแดน แม่มอก ห้วยหลวง จุฬารัตน์ อุบลรัตน์ ลำตะคอง ลำพระเพลิง มูลบน ลำสะแะ ลำนางรอง ป่าสักชลสิทธิ์ ทับเสลา กระเสียว ศรีนครินทร์ วชิราลงกรณ์ คลองสีเฒ่า บางพระ แก่งกระจาน และปรางบุรี)

สภาพน้ำในอ่างเก็บน้ำขนาดใหญ่ จำนวน 35 อ่าง

อ่างเก็บน้ำ		ปริมาณน้ำในอ่างฯ		ปริมาณน้ำใช้การได้		ปริมาณน้ำไหลลงอ่างฯ		ปริมาณน้ำระบาย		ปริมาณน้ำรับได้ อีก (ล้าน ม ³)
		ปริมาณ (ล้าน ม ³)	% น้ำ เก็บกัก	ปริมาณ (ล้าน ม ³)	% น้ำ ใช้การ	วันนี้ (ล้าน ม ³)	เมื่อวาน (ล้าน ม ³)	วันนี้ (ล้าน ม ³)	เมื่อวาน (ล้าน ม ³)	
1. ภูมิพล	(ตก)	4,563	34	763	8	17.10	17.12	6.00	6.00	8,899
2. สิริกิติ์	(อต)	5,167	54	2,317	35	25.04	32.64	11.01	11.00	4,343
3. แม่งัดสมบูรณ์ชล	(ชม)	123	46	111	44	0.30	0.35	0.04	0.00	142
4. แม่งวดอุดมธารา	(ชม)	104	39	90	36	0.53	0.52	1.13	1.12	159
5. กิวลม	(ลป)	58	55	55	53	0.79	0.92	1.16	1.17	48
6. กิวคอบหมา	(ลป)	98	58	92	56	0.35	0.56	0.28	0.26	72
7. แควน้อยบำรุงแดน	(พล)	277	30	234	26	5.67	8.22	2.94	2.94	662
8. แม่มอก	(ลป)	25	23	9	9	0.02	0.02	0.02	0.02	85
9. ห้วยหลวง	(อต)	43	32	37	29	0.09	0.25	0.11	0.11	93
10. น้ำอูน	(สน)	231	44	186	39	1.11	0.56	1.61	1.06	289
11. น้ำพุง	(สน)	58	35	50	32	0.95	0.83	0.00	0.00	107
12. จุฬารัตน์	(ชย)	61	37	24	19	1.16	1.76	0.00	0.00	103
13. อุบลรัตน์	(ชก)	466	19	-115	-6	3.78	2.45	0.30	0.30	1,965
14. ลำปาว	(กส)	773	39	673	36	4.64	1.24	2.23	2.23	1,207
15. ลำตะคอง	(นม)	102	32	79	27	0.67	0.51	0.00	0.00	212
16. ลำพระเพลิง	(นม)	39	25	38	25	1.08	0.00	0.78	0.78	116
17. มูลบन	(นม)	28	20	21	15	1.13	0.02	0.04	0.04	113
18. ลำแซะ	(นม)	43	16	36	13	1.10	0.31	0.81	0.81	232
19. ลำน้ำรอง	(บร)	20	17	17	14	0.08	0.03	0.00	0.00	101
20. สิรินคร	(อบ)	1,239	63	408	36	0.92	0.00	0.27	0.27	727
21. ป่าสักชลสิทธิ์	(ลป)	66	7	63	7	1.83	6.86	1.31	1.31	894
22. ทับเสลา	(อน)	35	22	18	12	0.24	0.23	0.00	0.00	125
23. กระเสี้ยว	(สพ)	63	21	23	9	0.14	0.29	0.02	0.02	236
24. ศรีนครินทร์	(กจ)	11,894	67	1,629	22	14.72	14.83	10.02	9.96	5,851
25. วชิราลงกรณ	(กจ)	3,953	45	941	16	13.44	20.48	8.08	8.00	4,907
26. ขุนด่านปราการชล	(นย)	129	58	125	57	2.74	1.00	0.38	0.44	95
27. คลองสิียด	(ฉช)	72	17	42	11	1.03	1.34	0.05	0.05	348
28. บางพระ	(ชบ)	29	25	17	16	0.63	0.63	0.23	0.23	88
29. หนองปลาไหล	(รย)	140	86	127	84	1.58	2.76	0.00	0.00	24
30. ประแสร์	(รย)	128	43	108	39	1.80	1.30	0.00	0.00	167
31. หนองดินทรจินดา	(ปจ)	120	41	101	37	0.16	0.16	0.00	0.00	175
32. แก่งกระจาน	(พบ)	225	32	160	25	0.89	1.35	2.07	1.73	485
33. ปรามบุรี	(ปช)	121	31	104	28	0.77	0.44	0.71	0.71	270
34. รัชชประภา	(สฎ)	2,837	50	1,486	35	2.70	3.30	2.41	3.00	2,802
35. บางยาง	(ยล)	1005	69	729	62	20.99	19.25	9.32	8.98	449
หมายเหตุ	ปริมาณน้ำที่มากกว่าร้อยละ 80	ปริมาณน้ำที่น้อยกว่าหรือเท่ากับร้อยละ 30		ปริมาณน้ำที่ใช้การได้น้อยกว่าร้อยละ 30		%น้ำเก็บกัก / ปริมาณน้ำไหลเข้าอ่างฯ / ปริมาณน้ำระบาย สูงสุด				

6. สถิติอุบัติเหตุทางถนน วันที่ 14 ก.ย. 63 (ข้อมูลจากบริษัทกลางคุ้มครองผู้ประสบภัยจากรถจำกัด ยังไม่รวมข้อมูล สตช. และ สธ.)

ช่วงเวลา	ผู้เสียชีวิต	ผู้บาดเจ็บ	รวม
13 ก.ย. 63	17	2,529	2,546
1-13 ก.ย. 63	506	36,184	36,690
1 ม.ค. 63 - 13 ก.ย. 63	10,324	667,653	677,977

จึงเรียนมาเพื่อโปรดทราบ

นายชยพล ธิติศักดิ์
อธิบดีกรมป้องกันและบรรเทาสาธารณภัย
ผู้อำนวยการกลาง