



รายงานสถานการณ์สาธารณภัย
กรมป้องกันและบรรเทาสาธารณภัย กระทรวงมหาดไทย
 ศูนย์อำนวยการบรรเทาสาธารณภัย (ส่วนปฏิบัติการ) www.nirapai.com
โทรสาร 0-2241-7450-6 สายด่วนนิรภัย 1784



ที่ของข่าว 493/2563

วันที่ 26 สิงหาคม 2563

(เวลา 18.00 น.)

กรมป้องกันและบรรเทาสาธารณภัยขอรายงานสถานการณ์สาธารณภัยประจำวัน ดังนี้

1. สถานการณ์สาธารณภัย

1.1 สถานการณ์น้ำไหลหลาก วาตภัย ดินโคลนถล่ม และดินสไลด์

จากอิทธิพล ร่องมรสุมพาดผ่านภาคเหนือและภาคตะวันออกเฉียงเหนือตอนบน ประกอบกับมรสุมตะวันตกเฉียงใต้พัดปกคลุมทะเลอันดามันตอนบน ประเทศไทย และอ่าวไทย ในช่วงวันที่ 20 ส.ค. 63 - ปัจจุบัน ทำให้เกิดสถานการณ์น้ำท่วมฉับพลัน น้ำไหลหลาก วาตภัย ดินโคลนถล่ม และดินสไลด์ ดังนี้

- ประกาศเขตพื้นที่ประสบสาธารณภัย 3 จังหวัด (แพร่ อุตรดิตถ์ น่าน)
- ประกาศเขตการให้ความช่วยเหลือผู้ประสบภัยพิบัติกรณีฉุกเฉิน 2 จังหวัด (สุโขทัย น่าน)

1) น้ำไหลหลาก มีพื้นที่ได้รับผลกระทบ 10 จ. 48 อ. 190 ต. 861 ม. ประชาชนได้รับผลกระทบ 24,467 ครัวเรือน มีผู้เสียชีวิต 3 ราย (1.จ.น่าน ชาย อายุ 62 ปี สาเหตุน้ำพัดพา 2.จ.ลำปาง ชาย อายุ 50 ปี สาเหตุน้ำพัดพา 3. จ.ลำปาง ชาย อายุ 56 ปี สาเหตุน้ำพัดพา) ดังนี้

จังหวัด	วันเกิดเหตุ	จำนวน			รายชื่ออำเภอ	ความเสียหาย		
		อำเภอ	ตำบล	หมู่บ้าน		ครัวเรือน	เสียชีวิต	บาดเจ็บ
ภาคเหนือ รวม 10 จังหวัด 48 อำเภอ 190 ตำบล 861 หมู่บ้าน ประชาชนได้รับผลกระทบ 24,467 ครัวเรือน เสียชีวิต 3 ราย								
1. น่าน	21 ส.ค. 63	11	54	319	เมืองฯ เฉลิมพระเกียรติ เวียงสา ภูเพียง สันติสุข น่าน้อย ท่าวังผา แม่จริม บ่อเกลือ บ้านหลวง ปัว	7,032	1	-
2. แพร่	21 ส.ค. 63	8	54	272	เมืองฯ ร้องกวาง สูงเม่น สอง ลอง หนองม่วงไข่ วังชิ้น เด่นชัย	3,651	-	-
3. เชียงใหม่	21 ส.ค. 63	2	2	7	แม่ออน เวียงแหง	10	-	-
4. ลำปาง	21 ส.ค.63	1	1	5	เมืองปาน	-	-	-
	22 ส.ค.63	6	17	40	เมือง แม่เกาะ เกิน แม่ทะ เกาะคา สบปราบ	11	2	-
	23 ส.ค. 63	2	3	4	เสริมงาม แจ้ห่ม	-	-	-
5. พะเยา	21 ส.ค. 63	1	2	6	เชียงม่วน	124	-	-

จังหวัด	วันเกิดเหตุ	จำนวน			รายชื่ออำเภอ	ความเสียหาย		
		อำเภอ	ตำบล	หมู่บ้าน		ครัวเรือน	เสียชีวิต	บาดเจ็บ
6. อุดรดิตถ์	22 ส.ค. 63	3	14	60	เมืองฯ ท่าปลา พิชัย	1,179	-	-
	24 ส.ค. 63	1	1	1	ลับแล	50	-	-
7. ลำพูน	22 ส.ค. 63	1	1	5	บ้านธิ	-	-	-
8. แม่ฮ่องสอน	22 ส.ค. 63	7	16	38	เมืองฯ ปางมะผ้า แม่ลาน้อย ขุนยวม ปาย แม่สะเรียง สบเมย	530	-	-
9. สุโขทัย	23 ส.ค. 63	3	22	101	เมืองฯ สารรคโลก ศรีสำโรง	11,872	-	-
10. ตาก	23 ส.ค. 63	2	3	3	แม่สอด ท่าสองยาง	8	-	-

ปัจจุบันยังคงมีสถานการณ์ดังนี้

1. จ.น่าน **ปัจจุบันสถานการณ์คลี่คลายแล้ว**



2. จ.สุโขทัย **ปัจจุบันยังคงมีน้ำท่วมบ้านเรือนประชาชนในพื้นที่ อ.เมืองฯ (ต.ปากแคว ระดับน้ำสูงประมาณ 40-60 ซม. ต.ปากพระ ต.บ้านกล้วย ระดับน้ำสูงประมาณ 10-30 ซม.) อ.ศรีสำโรง (ต.วัดเกาะ ต.บ้านนา ต.สามเรือน ระดับน้ำสูงประมาณ 10-30 ซม.) อ.สารรคโลก (ต.ป่ากุ่มเกาะ ต.คลองกระจง ต.เมืองบางยม ต.ย่านยาว ต.คลองยาง ต.ในเมือง ต.วังขอนไม้ ต.ท่าทอง ต.วังพิณพาทย์ ต.ปากน้ำ ระดับน้ำสูงประมาณ 10-30 ซม.) และ มีน้ำท่วมขังในพื้นที่ลุ่มต่ำทางการเกษตร ระดับน้ำลดลงอย่างต่อเนื่อง คาดว่าจะเข้าสู่ภาวะปกติภายใน 3-4 วัน**



2) ดินสไลด์ มีพื้นที่ได้รับผลกระทบ 3 จ. 7 อ. 7 ต. 7 ม. ไม่มีผู้ได้รับบาดเจ็บและเสียชีวิต ดังนี้

จังหวัด	วันเกิดเหตุ	จำนวน			รายชื่ออำเภอ	ความเสียหาย		
		อำเภอ	ตำบล	หมู่บ้าน		บ้านเรือน	เสียชีวิต	บาดเจ็บ
ภาคเหนือ รวม 2 จังหวัด 4 อำเภอ 4 ตำบล 4 หมู่บ้าน								
1. แม่ฮ่องสอน	22 ส.ค. 63	3	3	3	เมืองฯ ปางมะผ้า ขุนยวม	-	-	-
2. เชียงใหม่	23 ส.ค. 63	3	3	3	กัลยาณิวัฒนา แม่แตง พร้าว	-	-	-
3. น่าน	21 ส.ค. 63	1	1	1	เฉลิมพระเกียรติ	-	-	-

การให้ความช่วยเหลือ

- ผวจ.น่าน ขอรับพระมหากรุณาธิคุณพระราชทานโรงครัวพระราชทานประกอบอาหารพระราชทานเลี้ยงบรรเทาทุกข์ผู้ประสบภัย ในพื้นที่ ต.กลางเวียง อ.เวียงสา (ตั้งแต่วันที่ 22 ส.ค.63)

- มูลนิธิอาสาเพื่อนพึ่ง (ภาฯ) ยามยาก สภากาชาดไทย จัดตั้งโรงครัวประทานเพื่อบรรเทาทุกข์ผู้ประสบภัย ในพื้นที่ ต.ปากแคว อ.เมืองฯ จ.สุโขทัย

- วันที่ 26 ส.ค.63 พลเอก อนุพงษ์ เผ่าจินดา รัฐมนตรีว่าการกระทรวงมหาดไทย พร้อมคณะ ตรวจเยี่ยมและติดตามสถานการณ์อุทกภัยและมอบสิ่งของ ในพื้นที่ (ม.1) ต.ปากแคว อ.เมืองฯ, วัดโสภาราม ม.7 อ.ศรีสำโรง และ ม.7 ต.ท่าทอง อ.สวรรคโลก

- วันที่ 22 ส.ค.63 นายนิพนธ์ บุญญามณี รัฐมนตรีช่วยว่าการกระทรวงมหาดไทย พร้อมคณะตรวจเยี่ยมเยียนราษฎรที่ประสบอุทกภัย พร้อมมอบถุงยังชีพ ณ หอประชุมบ้านนาเหลือง ต.นาเหลือง อ.เวียงสา จำนวน 100 ครัวเรือนและหอประชุมบ้านแฮะ ม.8 ต.แสนทอง อ.ท่าม่วง จำนวน 260 ครัวเรือน

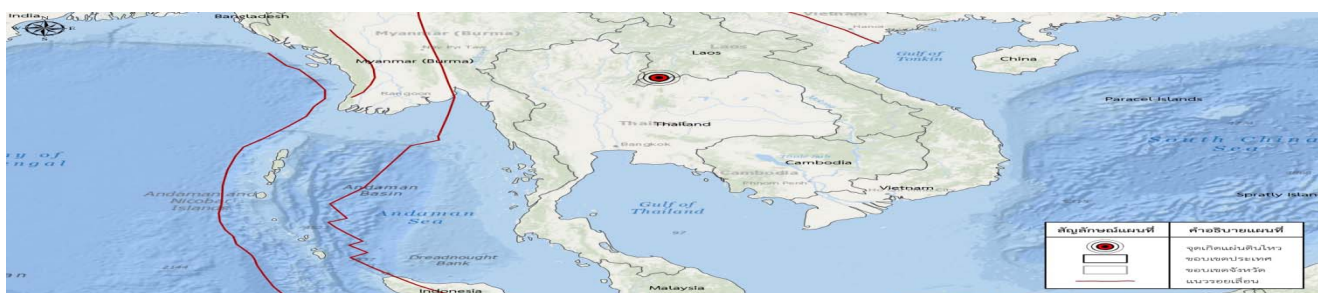
- กรมป้องกันและบรรเทาสาธารณภัย มอบถุงยังชีพช่วยเหลือผู้ประสบภัยในพื้นที่ จ.น่าน จำนวน 2,000 ชุด จ.แพร่ จำนวน 2,000 ชุด

- ศูนย์ ปภ. เขต 9 พิษณุโลก ศูนย์ ปภ. เขต 10 ลำปาง ศูนย์ ปภ. เขต 15 เชียงราย สนง.ปภ.จ. หน่วยทหารในพื้นที่ อำเภอบ. อปท. อส. อปพร. อาสาสมัคร มูลนิธิ สนับสนุนรถบรรทุกเรือยนต์กู้ภัย รถบรรทุกติดตั้งเครื่องสูบน้ำระยะไกล เครื่องสูบน้ำระยะไกล รถบรรทุกชุดเครื่องสูบน้ำท่วมขัง รถปฏิบัติการเคลื่อนย้ายผู้ประสบภัยรถปฏิบัติการบรรเทาอุทกภัยพร้อมเครื่องสูบน้ำขนาดใหญ่ เรือพายพลาสติก พร้อมอุปกรณ์ประจำเรือเข้าสำรวจความเสียหายและให้การช่วยเหลือเบื้องต้นแล้ว

- กรณีผู้เสียชีวิต จ.น่าน (หัวหน้าครอบครัว) ดำเนินการให้ความช่วยเหลือตามระเบียบฯแล้ว

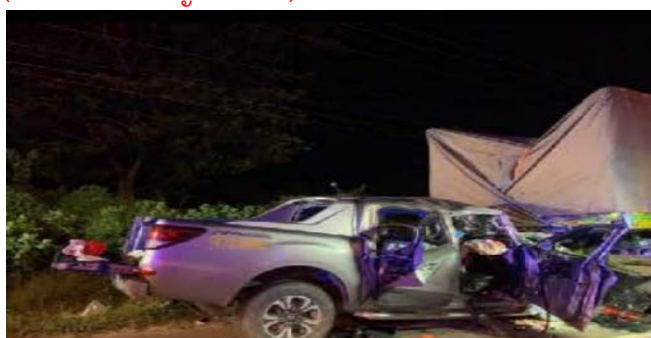
1.2 แผ่นดินไหว

วันที่ 26 ส.ค. 63 เวลา 08.53 น. เกิดแผ่นดินไหว ขนาด 3.2 ความลึก 4 กม. บริเวณ ประเทศ สปป.ลาว ละติจูด 18.01 องศาเหนือ ลองจิจูด 101.50 องศาตะวันออก ห่างจาก อ.เชียงคาน จ.เลย ไปทางทิศตะวันตกเฉียงเหนือ ประมาณ 22 กม. **ไม่ส่งผลกระทบต่อประเทศไทย**



1.3 อุบัติเหตุ

จ.ร้อยเอ็ด วันนี้ (26 ส.ค. 63) เวลา 03.30 น. เกิดอุบัติเหตุรถชนกัน 3 คัน (1.รถบรรทุกพ่วง 2 คัน 2.รถกระบะ) บนถนนสาย 2043 ร้อยเอ็ด-อาจสามารถ กม.6 ต.หนองไผ่ อ.ธวัชบุรี **ส่งผลให้มีผู้เสียชีวิต 3 ราย (ชาย 2 ราย หญิง 1 ราย) บาดเจ็บ 1 ราย**

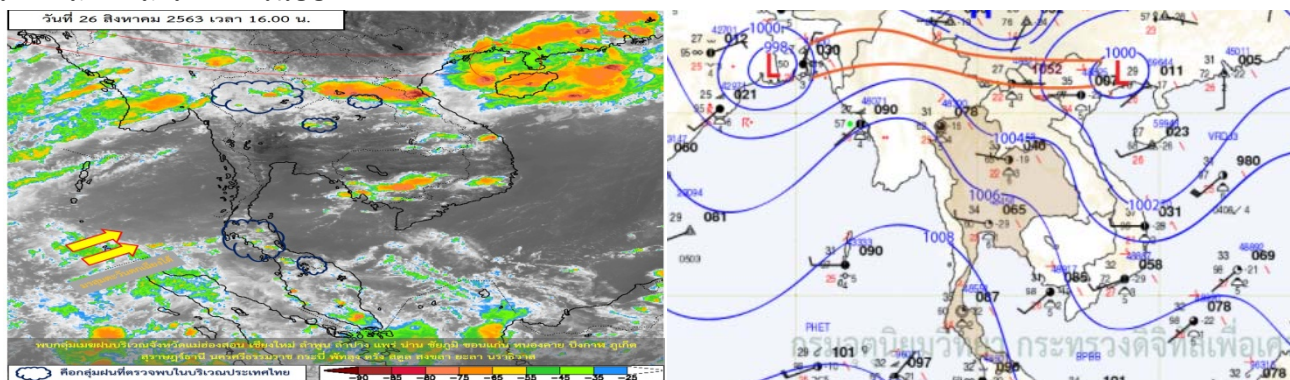


การให้ความช่วยเหลือ สนง.ปภ.จ. หน่วยบริการการแพทย์ฉุกเฉิน อำเภอ หน่วยทหารในพื้นที่ จนท.ตร. อปท. อปพร.อาสาสมัคร มูลนิธิ เข้าให้การช่วยเหลือ นำผู้บาดเจ็บส่ง รพ.ร้อยเอ็ด สาเหตุอยู่ระหว่างการสอบสวนของเจ้าหน้าที่ โดยบริษัทกลางคุ้มครองผู้ประสบภัยจากรถประสานบริษัทประกันภัยที่เกี่ยวข้องเข้าให้ความช่วยเหลือแล้ว

2. พยากรณ์อากาศ กรมอุตุนิยมวิทยา ประจำวันที่ 26 ส.ค. 63 เวลา 17.00 น.

พยากรณ์อากาศ 24 ชั่วโมงข้างหน้า ร่องมรสุมพาดผ่านประเทศเมียนมาและลาว เข้าสู่หย่อมความกดอากาศต่ำบริเวณประเทศเวียดนามตอนบน สำหรับมรสุมตะวันตกเฉียงใต้กำลังอ่อนพัดปกคลุมทะเลอันดามัน และประเทศไทย ลักษณะเช่นนี้ทำให้ประเทศไทยตอนบนมีฝนน้อยในระยะนี้

อนึ่ง ในช่วงวันที่ 28 สิงหาคม - 1 กันยายน 2563 ร่องมรสุมจะเลื่อนลงมาพาดผ่านภาคเหนือตอนบนและภาคตะวันออกเฉียงเหนือตอนบน ประกอบกับมรสุมตะวันตกเฉียงใต้พัดปกคลุมทะเลอันดามัน และประเทศไทย ลักษณะเช่นนี้ทำให้ประเทศไทยมีฝนเพิ่มขึ้น และมีฝนตกหนักบางแห่งบริเวณภาคเหนือ ภาคตะวันออกเฉียงเหนือ ภาคกลาง และภาคตะวันออก



3. ข้อมูลปริมาณน้ำฝนสูงสุดรายภาค เวลา 13.00 น. วันที่ 25 ส.ค. 63 ถึง เวลา 13.00 น. วันที่ 26 ส.ค. 63

ที่	จังหวัด	สถานีวัด	อำเภอ/เขต	ปริมาณฝน	
1	นครพนม (กรมอุตุนิยมวิทยา)	ต.โนนเมือง	เมืองฯ	19.2 มม.	
2	ตรัง (กรมอุตุนิยมวิทยา)	-	เมืองฯ	14.0 มม.	
3	ตราด (กรมอุตุนิยมวิทยา)	-	คลองใหญ่	5.3 มม.	
4	สุราษฎร์ธานี (กรมอุตุนิยมวิทยา)	-	พระแสง	5.2 มม.	
5	แม่ฮ่องสอน (กรมอุตุนิยมวิทยา)	-	เมืองฯ	4.6 มม.	
6	กรุงเทพมหานคร (กทม.)	สนข.ปทุมวัน	ปทุมวัน	1.5 มม.	
เกณฑ์ปริมาณน้ำฝน		0.1-10 มม. = ฝนเล็กน้อย	10.1-35.0 มม. = ฝนปานกลาง	35.1-90.0 มม. = ฝนหนัก	มากกว่า 90.0 มม. = ฝนหนักมาก

4. ข้อมูลอุณหภูมิรายภาค (กรมอุตุนิยมวิทยา ณ วันที่ 26 ส.ค. 63)

ภาค	อุณหภูมิต่ำสุด (°C)	จังหวัด	อุณหภูมิสูงสุด (°C)	จังหวัด
เหนือ	19.2	ตาก	36.8	เพชรบูรณ์
ตะวันออกเฉียงเหนือ	22.7	สุรินทร์	36.8	นครราชสีมา
กลาง	23.4	กาญจนบุรี	37.5	ลพบุรี กาญจนบุรี
ตะวันออก	24.6	ตราด	35.9	สระแก้ว
ใต้	21.8	ประจวบคีรีขันธ์	36.2	สุราษฎร์ธานี
กรุงเทพมหานคร/ปริมณฑล	27.0	ปทุมธานี	37.3	กรุงเทพมหานคร

*** อุณหภูมิยอดดอยต่ำสุด 11.4 องศาเซลเซียส (กิ่วแม่ปาน คอยอินทนนท์ อ.จอมทอง จ.เชียงใหม่)

5. สภาพน้ำในอ่างเก็บน้ำ (ข้อมูลกรมชลประทาน ณ วันที่ 26 ส.ค. 63)

ปริมาณน้ำในอ่างฯ 33,511 ล้าน ลบ.ม. คิดเป็นร้อยละ 47 (ปริมาณน้ำใช้การได้ 10,121 ล้าน ลบ.ม. คิดเป็นร้อยละ 21) ปริมาณน้ำในอ่างฯ เทียบกับปี 2562 (38,777 ล้าน ลบ.ม. คิดเป็นร้อยละ 55) น้อยกว่าปี 2562 จำนวน 5,266 ล้าน ลบ.ม. ปริมาณน้ำไหลลงอ่างฯ จำนวน 223.57 ล้าน ลบ.ม. ปริมาณน้ำระบายจำนวน 43.18 ล้าน ลบ.ม. (น้ำไหลลงอ่างมากกว่าน้ำระบาย 180.39 ล้าน ลบ.ม.) สามารถรับน้ำได้อีก 37,415 ล้าน ลบ.ม.

อ่างเก็บน้ำขนาดใหญ่ที่ปริมาณน้ำเก็บกักอยู่ในเกณฑ์มากกว่าร้อยละ 80 ขึ้นไป ของความจุอ่างฯ ไม่มี
อ่างเก็บน้ำขนาดใหญ่ที่ปริมาณน้ำเก็บกักอยู่ในเกณฑ์น้อยกว่าหรือเท่ากับร้อยละ 30 ของความจุอ่างฯ
จำนวน 14 อ่าง (แควน้อยบำรุงแดน แม่มอก น้ำพุ อุบลรัตน์ ลำตะคอง ลำพระเพลิง มูลบน ลำแซะ ลำนางรอง
ป่าสักชลสิทธิ์ ทับเสลา กระเสียว คลองสียัด และบางพระ)

อ่างเก็บน้ำขนาดใหญ่ที่ปริมาณน้ำที่ใช้การได้อยู่ในเกณฑ์น้อยกว่าร้อยละ 30 ของความจุอ่างฯ
จำนวน 21 อ่าง (ภูมิพล แควน้อยบำรุงแดน แม่มอก ห้วยหลวง น้ำพุ จุฬารัตน์ อุบลรัตน์ ลำตะคอง ลำพระเพลิง
มูลบน ลำแซะ ลำนางรอง ป่าสักชลสิทธิ์ ทับเสลา กระเสียว ศรีนครินทร์ วชิราลงกรณ์ คลองสียัด บางพระ
แก่งกระจาน และปราณบุรี)

สภาพน้ำในอ่างเก็บน้ำขนาดใหญ่ จำนวน 35 อ่าง

อ่างเก็บน้ำ		ปริมาตรน้ำในอ่างฯ		ปริมาตรน้ำใช้การได้		ปริมาตรน้ำไหลลงอ่างฯ		ปริมาตรน้ำระบาย		ปริมาตร น้ำรับได้ อีก (ล้าน ม ³)
		ปริมาตร (ล้าน ม ³)	% น้ำ เก็บกัก	ปริมาตร (ล้าน ม ³)	% น้ำ ใช้การ	วันนี้ (ล้าน ม ³)	เมื่อวาน (ล้าน ม ³)	วันนี้ (ล้าน ม ³)	เมื่อวาน (ล้าน ม ³)	
1. ภูมิพล	(ตก)	4,353	32	553	6	50.04	54.93	1.52	4.35	9,109
2. สิริกิติ์	(อต)	4,832	51	1,982	30	62.98	100.48	0.00	0.00	4,678
3. แม้งัดสมบูรณ์ชล	(ชม)	116	44	104	41	1.46	2.00	0.08	0.09	149
4. แม่แกวอุดมธารา	(ชม)	105	40	91	36	1.17	1.06	0.52	0.62	158
5. กิวลม	(ลป)	63	60	60	58	1.85	2.89	0.50	0.49	43
6. กิวคอกหมา	(ลป)	89	53	83	51	0.88	1.32	0.17	0.15	81
7. แควน้อยบำรุงแดน	(พล)	255	27	212	24	13.33	12.40	1.30	1.30	684
8. แม่มอก	(ลป)	24	22	8	9	0.02	0.56	0.02	0.02	86
9. ห้วยหลวง	(อต)	42	31	35	27	0.83	0.99	0.11	0.11	94
10. น้ำอูน	(สน)	228	44	183	39	1.67	2.66	0.17	0.16	292
11. น้ำพุ	(สน)	48	29	40	25	1.05	2.01	0.00	0.00	117
12. จุฬารัตน์	(ขย)	57	35	20	15	0.10	0.14	0.00	0.00	107
13. อุบลรัตน์	(ขก)	429	18	-152	-8	7.37	8.53	0.30	0.30	2,002
14. ลำปาว	(กส)	716	36	616	33	16.24	22.74	2.16	2.15	1,264
15. ลำตะคอง	(นม)	94	30	72	25	0.70	1.33	0.17	0.17	220
16. ลำพระเพลิง	(นม)	41	26	39	26	0.49	0.57	0.00	0.00	114
17. มูลบน	(นม)	27	19	20	15	0.34	0.34	0.07	0.07	114
18. ลำแซะ	(นม)	51	19	44	17	0.26	1.21	0.03	0.03	224
19. ลำนางรอง	(บร)	20	16	16	14	0.07	0.14	0.18	0.18	101
20. สิรินคร	(อบ)	1,196	61	364	32	0.61	11.23	0.00	0.00	770
21. ป่าสักชลสิทธิ์	(ลป)	67	7	64	7	5.22	3.10	2.60	2.60	893
22. ทับเสลา	(อน)	31	19	14	10	0.00	0.00	0.00	0.00	129
23. กระเสียว	(สพ)	57	19	17	6	0.00	0.00	0.02	0.02	242
24. ศรีนครินทร์	(กจ)	11,862	67	1,597	21	19.96	23.43	10.12	10.07	5,883
25. วชิราลงกรณ์	(กจ)	3,887	44	875	15	22.37	34.15	10.09	10.17	4,973
26. ชุนด่านปราการชล	(นย)	109	49	104	48	1.20	1.48	0.12	0.12	115
27. คลองสียัด	(ฉช)	63	15	33	9	0.00	0.10	0.10	0.05	357
28. บางพระ	(ขบ)	20	17	8	8	0.60	0.69	0.21	0.21	97
29. หนองปลาไหล	(รย)	129	79	116	77	0.61	0.82	0.00	0.00	35
30. ประแสร์	(รย)	103	35	83	30	1.78	2.81	0.00	0.00	192

อ่างเก็บน้ำ		ปริมาณน้ำในอ่างฯ		ปริมาณน้ำใช้การได้		ปริมาณน้ำไหลลงอ่างฯ		ปริมาณน้ำระบาย		ปริมาณน้ำรับได้อีก (ล้าน ม ³)
		ปริมาณ (ล้าน ม ³)	% น้ำเก็บกัก	ปริมาณ (ล้าน ม ³)	% น้ำใช้การ	วันนี้ (ล้าน ม ³)	เมื่อวาน (ล้าน ม ³)	วันนี้ (ล้าน ม ³)	เมื่อวาน (ล้าน ม ³)	
31. นฤปดินทรจินดา	(ปจ)	118	40	98	36	0.40	0.75	0.00	0.00	177
32. แก่งกระจาน	(พบ)	238	33	173	27	1.83	2.08	2.16	1.98	472
33. ปราณบุรี	(ปข)	124	32	106	28	0.03	0.03	0.14	0.14	267
34. รัชชประภา	(สฎ)	2,913	52	1,561	36	3.69	2.13	3.37	3.04	2,726
35. บางยาง	(ยล)	1,005	69	729	62	4.42	6.24	6.96	7.00	449
หมายเหตุ	ปริมาณน้ำที่มากกว่าร้อยละ 80		ปริมาณน้ำที่น้อยกว่าหรือเท่ากับร้อยละ 30		ปริมาณน้ำที่ใช้การได้น้อยกว่าร้อยละ 30		%น้ำเก็บกัก / ปริมาณน้ำไหลเข้าอ่างฯ / ปริมาณน้ำระบาย สูงสุด			

6. สถิติอุบัติเหตุทางถนน วันที่ 26 ส.ค. 63 (ข้อมูลจากบริษัทกลางคุ้มครองผู้ประสบภัยจากรถจำกัด ยังไม่รวมข้อมูล สตช. และ สธ.)

ช่วงเวลา	ผู้เสียชีวิต	ผู้บาดเจ็บ	รวม
25 ส.ค. 63	44	2,839	2,883
1 ส.ค. 63 - 25 ส.ค. 63	888	68,305	69,193
1 ม.ค. 63 - 25 ส.ค. 63	9,577	611,170	620,747

จึงเรียนมาเพื่อโปรดทราบ

นายชยพล ธิติศักดิ์
อธิบดีกรมป้องกันและบรรเทาสาธารณภัย
ผู้อำนวยการกลาง