



รายงานสถานการณ์สาธารณภัย
กรมป้องกันและบรรเทาสาธารณภัย กระทรวงมหาดไทย
ศูนย์อำนวยการบรรเทาสาธารณภัย (ส่วนปฏิบัติการ) www.nirapai.com
โทรสาร 0-2241-7450-6 สายด่วนนิรภัย 1784



ที่ของข่าว 616/2561

วันที่ 11 ตุลาคม 2561

(เวลา 07.00 น.)

กรมป้องกันและบรรเทาสาธารณภัยขอรายงานสถานการณ์สาธารณภัยประจำวัน ดังนี้

1. สถานการณ์สาธารณภัย

1.1 แผ่นดินไหว

- วันที่ 10 ต.ค. 61 เวลา 17.28 น. เกิดแผ่นดินไหวบนบก ขนาด 4.8 ลีค 10 กม. บริเวณประเทศเมียนมา ทางทิศตะวันตกเฉียงเหนือของ อ.ขุนยวม จ.แม่ฮ่องสอน 240 กม. **ไม่มีผลกระทบต่อประเทศไทย**

- วันที่ 11 ต.ค. 61 เวลา 01.44 น. เกิดแผ่นดินไหว ขนาด 6.3 ลีค 10 กม. บริเวณ Bali Sea ประเทศอินโดนีเซีย **ไม่มีผลกระทบต่อประเทศไทย**

- วันที่ 11 ต.ค. 61 เวลา 03.48 น. เกิดแผ่นดินไหว ขนาด 6.8 ลีค 10 กม. บริเวณ New Britain Region, ประเทศปาปัวนิวกินี **ไม่มีผลกระทบต่อประเทศไทย**

1.2 น้ำป่าไหลหลาก

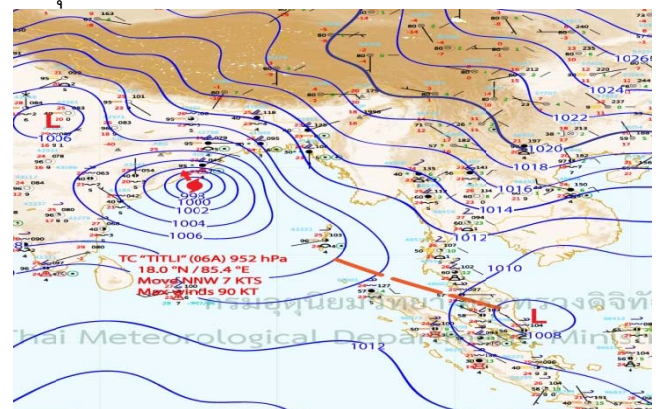
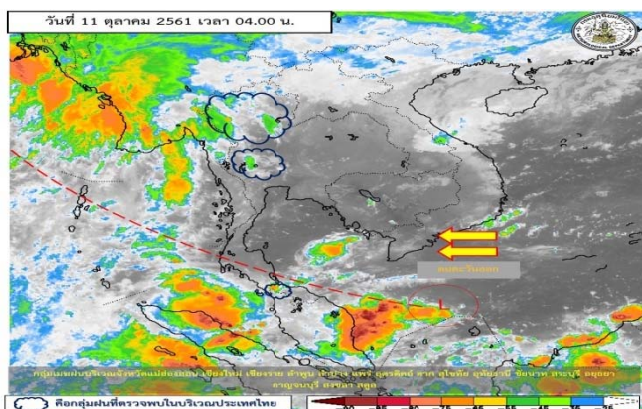
จ.แม่ฮ่องสอน วันที่ 10 ต.ค. 61 เวลา 16.00 น. ฝนตกหนัก เกิดน้ำป่าไหลหลากในพื้นที่ อ.แม่สะเรียง ต.บ้านกาต (ม.7) ทำให้น้ำป่าไหลกัดเซาะคอสะพานข้ามลำห้วยแม่ต้อบขาด บริเวณถนนทางเข้าหมู่บ้านแม่ต้อบเหนือ-ห้วยมบ้านกลาง ไม่สามารถสัญจรไปมาได้ **ราษฎรได้รับผลกระทบ 20 ครอบครัว** อำเภอ สนง.ปภ.จ. อปท. อาสาสมัคร และหน่วยงานที่เกี่ยวข้อง ได้ดำเนินการปิดกั้นบริเวณคอสะพานมิให้มีการสัญจรเป็นการชั่วคราว

2. พยากรณ์อากาศ กรมอุตุนิยมวิทยา วันที่ 11 ต.ค. 61 เวลา 05.00 น.

พยากรณ์อากาศ 24 ชั่วโมงข้างหน้า ภาคตะวันออก ภาคใต้ รวมทั้งกรุงเทพมหานครและปริมณฑล มีฝนตกหนักบางแห่ง ขอให้ประชาชนบริเวณดังกล่าวระวังอันตรายจากฝนตกหนัก ซึ่งจะทำให้เกิดน้ำท่วมฉับพลัน น้ำป่าไหลหลาก และน้ำล้นตลิ่งได้

อนึ่ง พายุไซโคลน “ติตลี” (TITLI) บริเวณอ่าวเบงกอล มีแนวโน้มเคลื่อนตัวเข้าสู่ชายฝั่งด้านตะวันออกของประเทศอินเดีย และประเทศบังคลาเทศ ในช่วงวันที่ 11-13 ตุลาคม 2561 ขอให้ผู้ที่เดินทางไปบริเวณดังกล่าวตรวจสอบสภาพอากาศก่อนออกเดินทางด้วย

ลักษณะสำคัญทางอุตุนิยมวิทยา บริเวณความกดอากาศสูงกำลังปานกลางอีกระลอกหนึ่งจากประเทศจีนได้แผ่ลงมาปกคลุมประเทศลาวตอนบน ประเทศเวียดนาม และทะเลจีนใต้ ทำให้มีลมตะวันออกเฉียงพัดนำความชื้นจากทะเลจีนใต้เข้ามาปกคลุมภาคตะวันออก ภาคกลางตอนล่าง และภาคใต้ ในขณะที่ร่องมรสุมยังคงพาดผ่านภาคใต้ตอนล่าง ลักษณะเช่นนี้ทำให้ภาคตะวันออก ภาคใต้ รวมทั้งกรุงเทพมหานครและปริมณฑลมีฝนตกหนักบางแห่ง



3. ข้อมูลปริมาณน้ำฝน เวลา 01.00 น. วันที่ 10 ต.ค. 61 ถึง เวลา 01.00 น. วันที่ 11 ต.ค. 61

ที่	จังหวัด	สถานีวัด	อำเภอ/เขต	ปริมาณฝน
1	ลพบุรี (กรมอุตุนิยมวิทยา)	-	เมืองฯ	60.5 มม.
2	พิจิตร (กรมอุตุนิยมวิทยา)	-	ตะกั่วป่า	46.5 มม.
3	แม่ฮ่องสอน (กรมอุตุนิยมวิทยา)	-	แม่สะเรียง	20.2 มม.
4	สมุทรปราการ (กรมอุตุนิยมวิทยา)	-	บางพลี	14.8 มม.
5	ชลบุรี (กรมอุตุนิยมวิทยา)	-	เมืองฯ	10.3 มม.
6	สุราษฎร์ธานี (กรมอุตุนิยมวิทยา)	-	พระแสง	8.8 มม.
เกณฑ์ปริมาณน้ำฝน				
	0.1-10 มม. = ฝนเล็กน้อย	10.1-35.0 มม. = ฝนปานกลาง	35.1-90.0 มม. = ฝนหนัก	มากกว่า 90.0 มม. = ฝนหนักมาก

4. สภาพน้ำในอ่างเก็บน้ำ (ข้อมูลกรมชลประทาน ณ วันที่ 10 ต.ค. 61)

ปริมาณน้ำในอ่างฯ 56,792 ล้าน ลบ.ม. คิดเป็นร้อยละ 80 (ปริมาณน้ำใช้การได้ 33,248 ล้าน ลบ.ม. คิดเป็นร้อยละ 70) ปริมาณน้ำในอ่างฯ เทียบกับปี 2560 (55,250 ล้าน ลบ.ม. คิดเป็นร้อยละ 78) มากกว่าปี 2560 จำนวน 1,542 ล้าน ลบ.ม. ปริมาณน้ำไหลลงอ่างฯ จำนวน 160.62 ล้าน ลบ.ม. ปริมาณน้ำระบายจำนวน 103.26 ล้าน ลบ.ม. (น้ำไหลลงอ่างฯ มากกว่า น้ำระบาย 57.36 ล้าน ลบ.ม.) สามารถรับน้ำได้อีก 14,141 ล้าน ลบ.ม.

สภาพน้ำในอ่างเก็บน้ำขนาดใหญ่ จำนวน 35 อ่าง

อ่างเก็บน้ำ		ปริมาณน้ำในอ่างฯ		ปริมาณน้ำใช้การได้		ปริมาณน้ำไหลลงอ่างฯ		ปริมาณน้ำระบาย		ปริมาณน้ำรับได้อีก (ล้าน ม ³)
		ปริมาณ (ล้าน ม ³)	% น้ำเก็บกัก	ปริมาณ (ล้าน ม ³)	% น้ำใช้การ	วันนี้ (ล้าน ม ³)	เมื่อวาน (ล้าน ม ³)	วันนี้ (ล้าน ม ³)	เมื่อวาน (ล้าน ม ³)	
1. ภูมิพล	(ตก)	9,025	67	5,225	54	28.39	35.79	8.00	8.00	4,437
2. สิริกิติ์	(อด)	8,301	87	5,451	82	14.64	17.07	9.00	8.98	1,209
3. แม่จัดสมบุญชล	(ชม)	210	79	798	78	0.85	1.09	0.34	0.33	55
4. แม่กวอดมธารา	(ชม)	117	44	103	41	0.66	0.66	0.70	0.54	146
5. กิวลม	(ลป)	89	83	85	83	2.07	3.02	2.07	1.51	18
6. กิวคองมา	(ลป)	175	103	168	103	1.30	1.50	1.04	1.24	-
7. แควน้อยบำรุงแดน	(พล)	722	77	679	76	2.91	5.88	1.30	1.30	217
8. แม่มอก	(ลป)	34	31	18	19	0.12	0.20	0.20	0.20	76
9. ห้วยหลวง	(อด)	72	53	65	51	0.00	0.10	0.28	0.22	64
10. น้ำอูน	(สน)	498	96	453	95	0.00	0.17	3.37	2.54	22
11. น้ำพุง	(สน)	126	76	118	75	0.27	0.27	0.00	0.00	39
12. จุฬารักษ์	(ชย)	119	73	82	64	0.38	0.27	0.53	0.51	45
13. อุบลรัตน์	(ชก)	865	36	284	15	1.13	3.13	4.03	4.02	1,566
14. ลำปาว	(กส)	1,340	68	1,240	66	0.00	0.85	5.62	5.45	640
15. ลำตะคอง	(นม)	274	87	251	86	0.35	0.95	1.04	1.04	41
16. ลำพระเพลิง	(นม)	105	68	103	67	0.66	0.59	1.36	1.29	50
17. มูลบ่	(นม)	77	55	70	52	0.00	0.28	0.00	0.47	64
18. ลำแฉะ	(นม)	184	67	177	66	1.12	1.65	1.03	1.03	91
19. ลำนางรอง	(บร)	42	34	38	32	0.03	0.03	0.00	0.00	79
20. สิรินคร	(อบ)	1,388	71	557	49	5.46	0.00	0.00	0.00	578
21. ป่าสักชลสิทธิ์	(ลป)	693	72	690	72	2.70	2.70	1.32	1.32	267
22. พับเสลา	(อน)	45	28	28	20	0.17	0.17	0.00	0.00	115
23. กระเสียว	(สพ)	113	38	73	28	1.00	1.00	0.10	0.10	186
24. ศรีนครินทร์	(กจ)	16,199	91	5,934	79	16.67	24.31	9.99	9.95	1,546
25. วชิราลงกรณ	(กจ)	7,907	89	4,895	84	11.75	15.17	18.04	17.83	953
26. ชุนด่านปราการชล	(นย)	223	99	218	99	1.33	1.85	0.72	1.24	2
27. คลองสิียด	(ฉช)	389	93	359	92	0.89	0.41	0.25	0.15	32

อ่างเก็บน้ำ		ปริมาณน้ำในอ่างฯ		ปริมาณน้ำใช้การได้		ปริมาณน้ำไหลลงอ่างฯ		ปริมาณน้ำระบาย		ปริมาณน้ำรับได้อีก (ล้าน ม ³)
		ปริมาณ (ล้าน ม ³)	% น้ำเก็บกัก	ปริมาณ (ล้าน ม ³)	% น้ำใช้การ	วันนี้ (ล้าน ม ³)	เมื่อวาน (ล้าน ม ³)	วันนี้ (ล้าน ม ³)	เมื่อวาน (ล้าน ม ³)	
28. บางพระ	(ขบ)	85	73	73	70	0.93	0.82	0.28	0.32	32
29. หนองปลาไหล	(รย)	161	98	148	98	1.82	3.96	0.00	0.00	3
30. ประแสร์	(รย)	283	96	263	96	2.13	1.14	1.90	2.44	12
31. นฤบดีดินทรจินดา	(ปจ)	286	97	267	97	1.98	0.92	0.00	0.00	9
32. แก่งกระจาน	(พบ)	648	91	583	90	4.81	6.64	8.32	8.32	62
33. ปราณบุรี	(ปช)	345	88	327	88	7.72	10.26	9.18	8.32	46
34. รัชชประภา	(สฎ)	4,830	86	3,478	81	27.21	25.55	10.22	11.91	809
35. บางหลวง	(ยล)	823	57	547	46	19.18	11.37	3.06	3.14	631
หมายเหตุ	ปริมาณน้ำที่มากกว่าหรือเท่ากับร้อยละ 80		ปริมาณน้ำที่น้อยกว่าหรือเท่ากับร้อยละ 30		%น้ำเก็บกัก / ปริมาณน้ำไหลเข้าอ่างฯ / ปริมาณน้ำระบาย สูงสุด					

5. สถิติอุบัติเหตุทางถนน วันที่ 11 ต.ค. 61 (ข้อมูลจากบริษัทกลางคุ้มครองผู้ประสบภัยจากรถจำกัด)

ช่วงเวลา	ผู้เสียชีวิต	ผู้บาดเจ็บ	รวม
10 ต.ค. 61	40	2,029	2,069
1 - 10 ต.ค. 61	335	26,300	26,635
1 ม.ค. 61 - 10 ต.ค. 61	12,046	777,593	789,639

จึงเรียนมาเพื่อโปรดทราบ

นายชยพล ธิติศักดิ์
อธิบดีกรมป้องกันและบรรเทาสาธารณภัย
ผู้อำนวยการกลาง