



รายงานสถานการณ์สาธารณภัย
กรมป้องกันและบรรเทาสาธารณภัย กระทรวงมหาดไทย
ศูนย์อำนวยการบรรเทาสาธารณภัย (ส่วนปฏิบัติการ) www.nirapai.com
โทรสาร 0-2241-7450-6 สายด่วนนิรภัย 1784



ที่ของข่าว 612/2561

วันที่ 9 ตุลาคม 2561

(เวลา 07.00 น.)

กรมป้องกันและบรรเทาสาธารณภัยขอรายงานสถานการณ์สาธารณภัยประจำวัน ดังนี้

1. สถานการณ์สาธารณภัย

วาตภัย

จ.ระนอง วันที่ 8 ต.ค. 61 เวลา 14.30 น. เกิดเหตุวาตภัยในพื้นที่ อ.เมืองฯ ต.บางรีน (ม.2) ส่งผลให้บ้านเรือนประชาชนได้รับความเสียหาย 14 หลัง ไม่มีผู้บาดเจ็บและเสียชีวิต



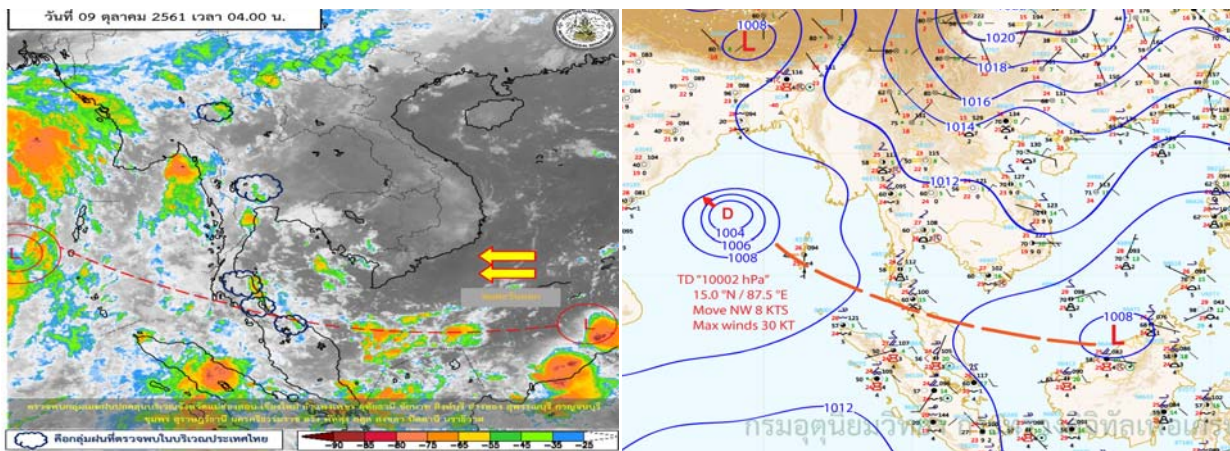
การให้ความช่วยเหลือ สนง.ปภ.จ. อำเภอบางรีน หน่วยทหาร ร.25 พัน 2 อปท. อส. อปพร. อาสาสมัคร มูลนิธิ เข้าสำรวจความเสียหายและให้การช่วยเหลือแล้ว

2. พยากรณ์อากาศ กรมอุตุนิยมวิทยา วันที่ 9 ต.ค. 61 เวลา 05.00 น.

พยากรณ์อากาศ 24 ชั่วโมงข้างหน้า ภาคตะวันออก ภาคกลางตอนล่าง และภาคใต้ มีฝนตกต่อเนื่อง และมีฝนตกหนักบางแห่งในภาคใต้ ขอให้ประชาชนบริเวณดังกล่าวระวังอันตรายจากฝนตกหนัก ซึ่งจะทำให้เกิดน้ำท่วมฉับพลัน น้ำป่าไหลหลาก และน้ำล้นตลิ่งได้ สำหรับภาคเหนือ ภาคตะวันออกเฉียงเหนือ และภาคกลางตอนบน มีฝนน้อย

อนึ่ง บริเวณความกดอากาศสูงกำลังปานกลางอีกระลอกหนึ่งจากประเทศจีนได้แผ่ลงมาถึงประเทศจีนตอนกลางแล้ว คาดว่าในช่วงวันที่ 10-14 ต.ค. 2561 จะแผ่ลงมาปกคลุมภาคตะวันออกเฉียงเหนือและทะเลจีนใต้ ยังคงทำให้มีลมตะวันออกเฉียงพัดนำความชื้นจากทะเลจีนใต้เข้ามาปกคลุมภาคกลาง ภาคตะวันออก และภาคใต้ โดยภาคตะวันออกเฉียงเหนือจะมีอุณหภูมิลดลง 1-3 องศาเซลเซียส กับมีลมแรง ส่วนภาคตะวันออก ภาคกลางตอนล่าง และภาคใต้ มีฝนตกต่อเนื่อง และจะมีฝนตกหนักบางแห่งในภาคใต้

ลักษณะสำคัญทางอุตุนิยมวิทยา บริเวณความกดอากาศสูงที่ปกคลุมภาคเหนือ ภาคตะวันออกเฉียงเหนือ และทะเลจีนใต้ มีกำลังอ่อน แต่ยังคงมีลมตะวันออกเฉียงพัดนำความชื้นจากทะเลจีนใต้เข้ามาปกคลุมภาคกลาง ภาคตะวันออก และภาคใต้ ในขณะที่ร่องมรสุมยังคงพาดผ่านภาคใต้ตอนล่าง ลักษณะเช่นนี้ทำให้ภาคกลางตอนล่าง ภาคตะวันออก และภาคใต้ ยังคงมีฝนตกต่อเนื่อง และมีฝนตกหนักบางแห่งในภาคใต้



3. ข้อมูลปริมาณน้ำฝน เวลา 01.00 น. วันที่ 8 ต.ค. 61 ถึง เวลา 01.00 น. วันที่ 9 ต.ค. 61

ที่	จังหวัด	สถานีวัด	อำเภอ/เขต	ปริมาณฝน	
1	ระนอง (กรมอุตุนิยมวิทยา)	-	เมืองงา	57.7 มม.	
2	สงขลา (กรมอุตุนิยมวิทยา)	-	คลองหอยโข่ง	38.8 มม.	
3	กรุงเทพมหานคร (กรมอุตุนิยมวิทยา)	-	บางนา	36.8 มม.	
4	จันทบุรี (กรมอุตุนิยมวิทยา)	ตะปอน	ขลุง	25.8 มม.	
5	สุโขทัย (กรมอุตุนิยมวิทยา)	ต.ทับผึ้ง	ศรีสำโรง	10.8 มม.	
6	ลพบุรี (กรมอุตุนิยมวิทยา)	-	เมืองงา	10.0 มม.	
เกณฑ์ปริมาณน้ำฝน		0.1-10 มม. = ฝนเล็กน้อย	10.1-35.0 มม. = ฝนปานกลาง	35.1-90.0 มม. = ฝนหนัก	มากกว่า 90.0 มม. = ฝนหนักมาก

4. สภาพน้ำในอ่างเก็บน้ำ (ข้อมูลกรมชลประทาน ณ วันที่ 8 ต.ค. 61)

ปริมาณน้ำในอ่างฯ 56,681 ล้าน ลบ.ม. คิดเป็นร้อยละ 80 (ปริมาณน้ำใช้การได้ 33,136 ล้าน ลบ.ม. คิดเป็นร้อยละ 70) ปริมาณน้ำในอ่างฯ เทียบกับปี 2560 (54,439 ล้าน ลบ.ม. คิดเป็นร้อยละ 77) มากกว่าปี 2560 จำนวน 2,242 ล้าน ลบ.ม. ปริมาณน้ำไหลลงอ่างฯ จำนวน 168.57 ล้าน ลบ.ม. ปริมาณน้ำระบายจำนวน 105.54 ล้าน ลบ.ม. (น้ำไหลลงอ่างฯ มากกว่า น้ำระบาย 63.03 ล้าน ลบ.ม.) สามารถรับน้ำได้อีก 14,252 ล้าน ลบ.ม.

สภาพน้ำในอ่างเก็บน้ำขนาดใหญ่ จำนวน 35 อ่าง

อ่างเก็บน้ำ		ปริมาณน้ำในอ่างฯ		ปริมาณน้ำใช้การได้		ปริมาณน้ำไหลลงอ่างฯ		ปริมาณน้ำระบาย		ปริมาณน้ำรับได้อีก (ล้าน ม ³)
		ปริมาตร (ล้าน ม ³)	% น้ำเก็บกัก	ปริมาตร (ล้าน ม ³)	% น้ำใช้การ	วันนี้ (ล้าน ม ³)	เมื่อวาน (ล้าน ม ³)	วันนี้ (ล้าน ม ³)	เมื่อวาน (ล้าน ม ³)	
1. ภูมิล	(ตก)	8,978	67	5,178	54	33.08	64.72	8.00	8.00	4,484
2. สิริกิติ์	(อด)	8,289	87	5,439	82	17.03	17.09	8.98	9.03	1,221
3. แม้งัดสมบูรณ์ชล	(ชม)	209	79	197	78	1.21	1.53	0.32	0.26	56
4. แม่กวางอุดมธารา	(ชม)	117	44	103	41	0.83	0.56	0.43	0.29	146
5. กิวลม	(ลป)	87	82	84	81	3.04	3.46	1.50	1.49	19
6. กิวคอบมา	(ลป)	174	103	168	103	1.35	1.88	2.01	2.01	-
7. แควน้อยบำรุงแดน	(พล)	716	76	673	75	5.90	8.53	1.30	1.30	223
8. แม่มอก	(ลป)	34	31	18	19	0.12	0.28	0.20	0.20	76
9. ห้วยหลวง	(อด)	72	53	65	51	0.20	0.21	0.20	0.21	64
10. น้ำอูน	(สน)	503	97	458	96	0.03	0.04	2.39	2.40	14
11. น้ำพุง	(สน)	125	76	117	75	0.08	0.37	0.00	0.10	40
12. จุฬารัตน์	(ชย)	119	73	82	65	0.55	0.46	0.52	0.53	45
13. อุบลรัตน์	(ชก)	871	36	290	16	5.15	5.66	2.01	0.51	1,560
14. ลำปาว	(กส)	1,352	68	1,252	67	0.69	0.74	5.29	5.34	628
15. ลำตะคอง	(นม)	275	87	252	86	0.94	0.83	10.75	0.86	39

อ่างเก็บน้ำ		ปริมาณน้ำในอ่างฯ		ปริมาณน้ำใช้การได้		ปริมาณน้ำไหลลงอ่างฯ		ปริมาณน้ำระบาย		ปริมาณน้ำรับได้อีก (ล้าน ม ³)
		ปริมาตร (ล้าน ม ³)	% น้ำเก็บกัก	ปริมาตร (ล้าน ม ³)	% น้ำใช้การ	วันนี้ (ล้าน ม ³)	เมื่อวาน (ล้าน ม ³)	วันนี้ (ล้าน ม ³)	เมื่อวาน (ล้าน ม ³)	
16. ลำพระเพลิง	(นม)	106	69	105	68	0.51	1.08	1.21	1.45	49
17. มูลบน	(นม)	78	55	71	53	0.51	0.50	0.47	0.47	63
18. ลำแฉะ	(นม)	183	67	176	66	1.12	1.57	1.03	1.03	92
19. ลำนางรอง	(บร)	42	34	38	32	0.03	0.03	0.00	0.00	79
20. สิรินคร	(อบ)	1,386	70	554	49	0.78	4.63	0.00	1.51	580
21. ป่าสักชลสิทธิ์	(ลบ)	690	72	687	72	2.70	2.70	1.32	1.32	270
22. ทับเสลา	(อน)	45	28	28	20	0.17	0.18	0.00	0.00	115
23. กระเสียว	(สพ)	112	38	72	28	1.05	0.15	1.05	1.05	187
24. ศรีนครินทร์	(กจ)	16,183	91	5,918	79	12.86	24.80	11.71	15.95	1,562
25. วชิราลงกรณ์	(กจ)	7,918	89	4,906	84	22.68	15.35	18.04	18.01	942
26. ชุนด่านปราการชล	(นย)	223	99	218	99	2.27	3.36	1.11	0.41	1
27. คลองสีายด์	(ฉช)	388	92	358	92	1.38	2.75	0.10	0.10	32
28. บางพระ	(ชบ)	83	71	71	68	0.67	0.77	0.31	0.26	34
29. หนองปลาไหล	(รย)	155	95	141	94	2.59	1.50	0.00	0.00	9
30. ประแสร์	(รย)	284	96	264	96	3.10	5.65	1.34	1.34	11
31. นฤปดินทรจินดา	(ปจ)	283	96	264	96	1.45	0.92	0.00	0.00	12
32. แก่งกระจาน	(พบ)	654	92	589	91	7.16	12.59	8.32	6.05	56
33. ปราณบุรี	(ปช)	344	88	327	87	12.81	27.51	7.45	6.59	47
34. รัชชประภา	(สฎ)	4,800	85	3,448	80	7.29	11.52	5.23	11.11	839
35. บางหลวง	(ยล)	799	55	523	44	17.24	19.79	2.95	3.01	655
หมายเหตุ	ปริมาณน้ำที่มากกว่าหรือเท่ากับร้อยละ 80		ปริมาณน้ำที่น้อยกว่าหรือเท่ากับร้อยละ 30		%น้ำเก็บกัก / ปริมาณน้ำไหลเข้าอ่างฯ / ปริมาณน้ำระบาย สูงสุด					

5. สถิติอุบัติเหตุทางถนน วันที่ 9 ต.ค. 61 (ข้อมูลจากบริษัทกลางคุ้มครองผู้ประสบภัยจากรถจำกัด)

ช่วงเวลา	ผู้เสียชีวิต	ผู้บาดเจ็บ	รวม
8 ต.ค. 61	40	2,647	2,687
1 - 8 ต.ค. 61	260	22,123	22,383
1 ม.ค. 61 - 8 ต.ค. 61	11,957	773,344	785,301

จึงเรียนมาเพื่อโปรดทราบ

นายชยพล ธิติศักดิ์
อธิบดีกรมป้องกันและบรรเทาสาธารณภัย
ผู้อำนวยการกลาง