



รายงานสถานการณ์สาธารณภัย
กรมป้องกันและบรรเทาสาธารณภัย กระทรวงมหาดไทย
 ศูนย์อำนวยการบรรเทาสาธารณภัย (ส่วนปฏิบัติการ) www.nirapai.com
 โทรสาร 0-2241-7450-6 สายด่วนนิรภัย 1784



ที่ของข่าว 613/2561

วันที่ 9 ตุลาคม 2561

(เวลา 18.00 น.)

กรมป้องกันและบรรเทาสาธารณภัยขอรายงานสถานการณ์สาธารณภัยประจำวัน ดังนี้

1. สถานการณ์สาธารณภัย

อุบัติเหตุ

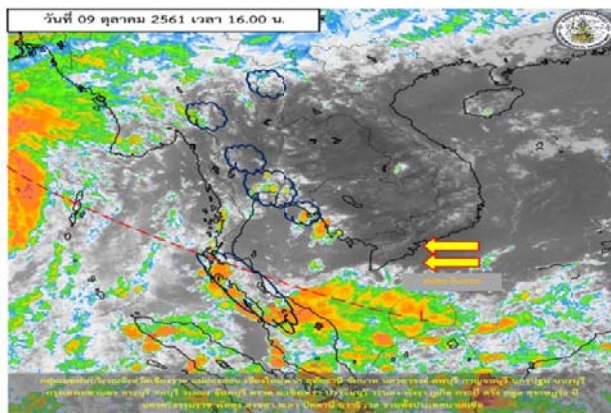
จ.อำนาจเจริญ วันที่ 9 ต.ค.61 เวลา 02.30 น. เกิดอุบัติเหตุรถกระบะ ทะเบียน งจ 5997 ชลบุรี เสียหลักชนเสาไฟฟ้า บริเวณถนนรอบเมืองอำนาจเจริญ อ.เมืองฯ ส่งผลให้มีผู้เสียชีวิต 4 ราย (ชาย 3 หญิง 1) และมีผู้ได้รับบาดเจ็บ 3 ราย สนง.ปภ.จ. อำเภอบริการการแพทย์ฉุกเฉิน จนท.ตร. อปพร. อาสาสมัครมูลนิธิ พร้อมหน่วยงานที่เกี่ยวข้องเข้าให้การช่วยเหลือ และนำผู้ได้รับบาดเจ็บส่ง รพ.อำนาจเจริญ สาเหตุอยู่ระหว่างการสอบสวนของเจ้าหน้าที่ โดยบริษัทกลางคุ้มครองผู้ประสบภัยจากรถประสานบริษัทประกันภัยที่เกี่ยวข้องเข้าให้ความช่วยเหลือแล้ว

2. พยากรณ์อากาศ กรมอุตุนิยมวิทยา วันที่ 9 ต.ค. 61 เวลา 17.00 น.

พยากรณ์อากาศ 24 ชั่วโมงข้างหน้า ภาคตะวันออก รวมทั้งกรุงเทพมหานครและปริมณฑล และภาคใต้ มีฝนตกต่อเนื่องและมีฝนตกหนักบางแห่ง ขอให้ประชาชนบริเวณดังกล่าวระวังอันตรายจากฝนตกหนัก ซึ่งจะทำให้เกิดน้ำท่วมฉับพลัน น้ำป่าไหลหลาก และน้ำล้นตลิ่งได้ สำหรับภาคเหนือ ภาคตะวันออกเฉียงเหนือ และภาคกลาง ตอนบนมีฝนน้อย

อนึ่ง บริเวณความกดอากาศสูงกำลังปานกลางอีกระลอกหนึ่งได้แผ่ลงมาถึงประเทศจีนตอนใต้แล้ว คาดว่าในช่วงวันที่ 10-14 ต.ค.2561 จะแผ่ลงมาปกคลุมภาคตะวันออกเฉียงเหนือและทะเลจีนใต้ ยังคงทำให้มีลมตะวันออกเฉียงเหนือพัดนำความชื้นจากทะเลจีนใต้เข้ามาปกคลุมภาคกลาง ภาคตะวันออก และภาคใต้โดย ภาคตะวันออกเฉียงเหนือจะมีอุณหภูมิลดลง 1-3 องศาเซลเซียส กับมีลมแรง ส่วนภาคตะวันออก ภาคกลางตอนล่าง และภาคใต้ มีฝนตกต่อเนื่อง และจะมีฝนตกหนักบางแห่งในภาคใต้

ลักษณะสำคัญทางอุตุนิยมวิทยา บริเวณความกดอากาศสูงกำลังอ่อนปกคลุมภาคเหนือ ภาคตะวันออกเฉียงเหนือ และทะเลจีนใต้ ทำให้มีลมตะวันออกเฉียงเหนือพัดนำความชื้นจากทะเลจีนใต้เข้ามาปกคลุมภาคกลาง ภาคตะวันออก และภาคใต้ ในขณะที่ร่องมรสุมยังคงพาดผ่านภาคใต้ตอนล่าง ลักษณะเช่นนี้ทำให้ภาคกลางตอนล่าง ภาคตะวันออก และภาคใต้ยังคงมีฝนตกต่อเนื่อง และมีฝนตกหนักบางแห่งในภาคใต้



3. ข้อมูลปริมาณน้ำฝน เวลา 13.00 น. วันที่ 8 ต.ค. 61 ถึง เวลา 13.00 น. วันที่ 9 ต.ค. 61

ที่	จังหวัด	สถานีวัด	อำเภอ/เขต	ปริมาณฝน
1	ระนอง (กรมอุตุนิยมวิทยา)	-	เมืองฯ	57.7 มม.
2	เชียงใหม่ (กรมอุตุนิยมวิทยา)	สถานีอุตุนิยมวิทยาอ่างช้าง	ฝาง	42.7 มม.
3	สงขลา (กรมอุตุนิยมวิทยา)	ท่าอากาศยานหาดใหญ่	คลองหอยโข่ง	39.8 มม.
4	กรุงเทพมหานคร (กรมอุตุนิยมวิทยา)	กรมอุตุนิยมวิทยา	บางนา	36.8 มม.
5	จันทบุรี (กรมอุตุนิยมวิทยา)	ต.ตะปอน	ขลุง	25.8 มม.
6	ชัยนาท (กรมอุตุนิยมวิทยา)	ต.บางหลวง	สรรพยา	16 มม.
เกณฑ์ปริมาณน้ำฝน				
0.1-10 มม. = ฝนเล็กน้อย		10.1-35.0 มม. = ฝนปานกลาง		35.1-90.0 มม. = ฝนหนัก
มากกว่า 90.0 มม. = ฝนหนักมาก				

4. สภาพน้ำในอ่างเก็บน้ำ (ข้อมูลกรมชลประทาน ณ วันที่ 9 ต.ค. 61)

ปริมาตรน้ำในอ่างฯ 56,741 ล้าน ลบ.ม. คิดเป็นร้อยละ 80 (ปริมาตรน้ำใช้การได้ 33,197 ล้าน ลบ.ม. คิดเป็นร้อยละ 70) ปริมาตรน้ำในอ่างฯ เทียบกับปี 2560 (54,835 ล้าน ลบ.ม. คิดเป็นร้อยละ 77) มากกว่าปี 2560 จำนวน 1,906 ล้าน ลบ.ม. ปริมาณน้ำไหลลงอ่างฯ จำนวน 179.75 ล้าน ลบ.ม. ปริมาณน้ำระบายจำนวน 103.76 ล้าน ลบ.ม. (น้ำไหลลงอ่างฯ มากกว่า น้ำระบาย 75.99 ล้าน ลบ.ม.) สามารถรับน้ำได้อีก 14,191 ล้าน ลบ.ม.

สภาพน้ำในอ่างเก็บน้ำขนาดใหญ่ จำนวน 35 อ่าง

อ่างเก็บน้ำ		ปริมาตรน้ำในอ่างฯ		ปริมาตรน้ำใช้การได้		ปริมาตรน้ำไหลลงอ่างฯ		ปริมาตรน้ำระบาย		ปริมาตรน้ำรับได้อีก (ล้าน ม ³)
		ปริมาตร (ล้าน ม ³)	% น้ำเก็บกัก	ปริมาตร (ล้าน ม ³)	% น้ำใช้การ	วันนี้ (ล้าน ม ³)	เมื่อวาน (ล้าน ม ³)	วันนี้ (ล้าน ม ³)	เมื่อวาน (ล้าน ม ³)	
1. ภูมิพล	(ตก)	9,006	67	5,206	54	35.79	33.08	8.00	8.00	4,456
2. สิริกิติ์	(อด)	8,297	87	5,447	82	17.07	17.03	8.98	8.98	1,213
3. แม่จัดสมบูรณ์ชล	(ชม)	210	79	798	78	1.09	1.21	0.33	0.32	55
4. แม่กวางอุดมธารา	(ชม)	117	44	103	41	0.66	0.83	0.54	0.43	146
5. กิวลม	(ลป)	89	83	85	83	3.02	3.04	1.51	1.50	18
6. กิวคองหมา	(ลป)	175	103	168	103	1.50	1.35	1.24	2.01	-
7. แควน้อยบำรุงแดน	(พล)	721	77	678	76	5.88	5.90	1.30	1.30	219
8. แม่มอก	(ลป)	34	31	18	19	0.20	0.12	0.20	0.20	76
9. ห้วยหลวง	(อด)	72	53	65	51	0.10	0.20	0.22	0.20	64
10. น้ำอูน	(สน)	500	96	455	96	0.17	0.03	2.54	2.39	20
11. น้ำพุง	(สน)	125	76	117	75	0.27	0.08	0.00	0.00	40
12. จุฬารักษ์	(ขย)	119	73	82	65	0.27	0.55	0.51	0.52	45
13. อุบลรัตน์	(ขก)	869	36	288	16	3.13	5.15	4.02	2.01	1,562
14. ลำปาว	(กส)	1,347	68	1,247	66	0.85	0.69	5.45	5.29	633
15. ลำตะคอง	(นม)	275	87	252	86	0.95	0.94	1.04	10.75	40
16. ลำพระเพลิง	(นม)	106	68	104	68	0.59	0.51	1.29	1.21	49
17. มูลบน	(นม)	77	55	70	52	0.28	0.51	0.47	0.47	64
18. ลำแซะ	(นม)	184	67	177	66	1.65	1.12	1.03	1.03	91
19. ลำน้ำรอง	(บร)	42	34	38	32	0.03	0.03	0.00	0.00	79
20. สิรินคร	(อบ)	1,383	70	552	49	0.00	0.78	0.00	0.00	583
21. ป่าสักชลสิทธิ์	(ลป)	691	72	688	72	2.70	2.70	1.32	1.32	269
22. ทับเสลา	(อน)	45	28	28	20	0.17	0.17	0.00	0.00	115
23. กระเสียว	(สพ)	113	38	73	28	1.00	1.05	0.10	1.05	186
24. ศรีนครินทร์	(กจ)	16,191	91	5,926	79	24.31	12.86	9.95	11.71	1,554
25. วชิราลงกรณ์	(กจ)	7,915	89	4,903	84	15.17	22.68	17.83	18.04	945
26. ชุนด่านปราการชล	(นย)	222	99	218	99	1.85	2.27	1.24	1.11	2
27. คลองสิียด	(ฉช)	388	92	358	92	0.41	1.38	0.15	0.10	32

อ่างเก็บน้ำ		ปริมาณน้ำในอ่างฯ		ปริมาณน้ำใช้การได้		ปริมาณน้ำไหลลงอ่างฯ		ปริมาณน้ำระบาย		ปริมาณน้ำรับได้อีก (ล้าน ม ³)
		ปริมาตร (ล้าน ม ³)	% น้ำเก็บกัก	ปริมาตร (ล้าน ม ³)	% น้ำใช้การ	วันนี้ (ล้าน ม ³)	เมื่อวาน (ล้าน ม ³)	วันนี้ (ล้าน ม ³)	เมื่อวาน (ล้าน ม ³)	
28. บางพระ	(ขบ)	84	72	72	69	0.82	0.67	0.32	0.31	33
29. หนองปลาไหล	(รย)	159	97	146	97	3.96	2.59	0.00	0.00	5
30. ประแสร์	(รย)	283	96	263	96	1.14	3.10	2.44	1.34	12
31. นฤบดีดินทรจินดา	(ปจ)	284	96	265	96	0.92	1.45	0.00	0.00	11
32. แก่งกระจาน	(พบ)	652	92	587	91	6.64	7.16	8.32	8.32	58
33. ปราณบุรี	(ปข)	346	89	328	88	10.26	12.81	8.32	7.45	45
34. รัชชประภา	(สฎ)	4,813	85	3,462	81	25.55	7.29	11.91	5.23	826
35. บางยาง	(ยล)	807	55	531	45	11.37	17.24	3.14	2.95	647
หมายเหตุ	ปริมาณน้ำที่มากกว่าหรือเท่ากับร้อยละ 80		ปริมาณน้ำที่น้อยกว่าหรือเท่ากับร้อยละ 30		%น้ำเก็บกัก / ปริมาณน้ำไหลเข้าอ่างฯ / ปริมาณน้ำระบาย สูงสุด					

5. สถิติอุบัติเหตุทางถนน วันที่ 9 ต.ค. 61 (ข้อมูลจากบริษัทกลางคุ้มครองผู้ประสบภัยจากรถจำกัด)

ช่วงเวลา	ผู้เสียชีวิต	ผู้บาดเจ็บ	รวม
8 ต.ค. 61	40	2,647	2,687
1 - 8 ต.ค. 61	260	22,123	22,383
1 ม.ค. 61 - 8 ต.ค. 61	11,957	773,344	785,301

จึงเรียนมาเพื่อโปรดทราบ

นายชยพล ธิติศักดิ์
อธิบดีกรมป้องกันและบรรเทาสาธารณภัย
ผู้อำนวยการกลาง