



รายงานสถานการณ์สาธารณภัย
กรมป้องกันและบรรเทาสาธารณภัย กระทรวงมหาดไทย
 ศูนย์อำนวยการบรรเทาสาธารณภัย (ส่วนปฏิบัติการ) www.nirapai.com
โทรสาร 0-2241-7450-6 สายด่วนนิรภัย 1784



ที่ของข่าว 280/2561

วันที่ 16 พฤษภาคม 2561

(เวลา 07.00 น.)

กรมป้องกันและบรรเทาสาธารณภัยขอรายงานสถานการณ์สาธารณภัยประจำวัน ดังนี้

1. สถานการณ์สาธารณภัย

วาตภัย

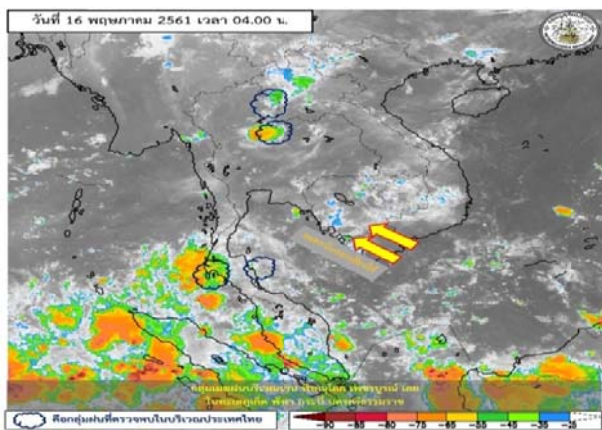
* **จ.ลำพูน** วันที่ 15 พ.ค. 61 เวลา 17.00 น. เกิดเหตุวาตภัยในพื้นที่ 2 อ. 2 ต. 5 ม. ได้แก่ อ.แม่ทา ต.ทาสบเส้า (ม.3,9,13) อ.เมืองฯ ต.ศรีบัวบาน (ม.5,6) บ้านเรือนประชาชนได้รับผลกระทบรวม 50 หลัง ราษฎรได้รับผลกระทบ 145 คน ไม่มีผู้บาดเจ็บและเสียชีวิต

การให้ความช่วยเหลือ สนง.ป.ภ.จ. อำเภอบางทอน ทศบ.มทบ.32 อปท. อส. อปพร. อาสาสมัคร มูลนิธิ เข้าให้การช่วยเหลือ สถานการณ์สิ้นสุดแล้ว

2. สภาพอากาศ พยากรณ์อากาศ กรมอุตุนิยมวิทยา วันที่ 16 พ.ค. 61 เวลา 05.00 น.

พยากรณ์อากาศ 24 ชั่วโมงข้างหน้า ประเทศไทยมีฝนฟ้าคะนอง กับมีฝนตกหนักบางแห่ง บริเวณภาคเหนือ ภาคตะวันออกเฉียงเหนือ ภาคตะวันออก และภาคใต้ตอนล่าง ขอให้ประชาชนบริเวณดังกล่าวระวังอันตรายจากฝนตกหนักและฝนที่ตกสะสมไว้ด้วย

ลักษณะสำคัญทางอุตุนิยมวิทยา คลื่นกระแสลมตะวันตกจากประเทศเมียนมาเคลื่อนเข้าปกคลุมภาคเหนือ ประกอบกับมีลมตะวันออกเฉียงใต้พัดนำความชื้นจากอ่าวไทยเข้ามาปกคลุมภาคตะวันออกเฉียงเหนือ ภาคตะวันออก ภาคกลาง และภาคใต้ ทำให้ประเทศไทยมีฝนฟ้าคะนองกับมีฝนตกหนักบางแห่ง



3. สถานการณ์หมอกควัน

คุณภาพอากาศภาคเหนือ ประจำวันที่ 16 พฤษภาคม 2561 เวลา 05.00 น. ดังนี้ (ข้อมูล กรมควบคุมมลพิษ กรมอุตุนิยมวิทยา)

พื้นที่		PM ₁₀	AQI	ทัศนวิสัย (กม.) (กรมอุตุนิยมฯ)	คุณภาพอากาศ
เชียงราย	ต.เวียง อ.เมือง	26	33	10.0	ดี
เชียงใหม่	ต.ช้างเผือก อ.เมือง	53	58	10.0	ปานกลาง
	ต.ศรีภูมิ อ.เมือง	39	49		ดี

พื้นที่		PM ₁₀	AQI	ทัศนวิสัย (กม.) (กรมอุตุนิยมวิทยา)	คุณภาพอากาศ
ลำปาง	ต.พระบาท อ.เมือง	29	36	10.0	ดี
	ต.แม่เมาะ อ.แม่เมาะ	30	38		ดี
ลำพูน	ต.ในเมือง อ.เมือง	-	6	10.0	ดี
แม่ฮ่องสอน	ต.จองคำ อ.เมือง	37	46	10.0	ดี
น่าน	ต.ห้วยโก๋น อ.เฉลิมพระเกียรติ	28	35	10.0	ดี
แพร่	ต.นาจักร อ.เมือง	33	41	4.0	ดี
พะเยา	ต.เวียง อ.เมือง	30	38	7.0	ดี
ตาก	ต.แม่ปะ อ.แม่สอด	40	50	6.0	ดี
ค่ามาตรฐาน		120	100	หมายเหตุ ค่ามาตรฐาน PM ₁₀ เฉลี่ย 24 ชั่วโมง เท่ากับ 120 ไมโครกรัมต่อลูกบาศก์เมตร ดัชนีคุณภาพอากาศ AQI (Air Quality Index) ไม่ควรเกิน 100	
0-50	51-100	101-200	201-300	>300	
ดี	ปานกลาง	มีผลกระทบต่อสุขภาพ	มีผลกระทบต่อสุขภาพมาก	อันตราย	

4. ข้อมูลปริมาณน้ำฝนอัตโนมัติ เวลา 05.00 น. วันที่ 15 พ.ค. 61 ถึง เวลา 05.00 น. วันที่ 16 พ.ค. 61

ที่	จังหวัด	สถานีวัด	อำเภอ/เขต	ปริมาณฝน
1	เชียงราย (กรมอุตุนิยมวิทยา)	-	เมืองฯ	88.1 มม.
2	สุราษฎร์ธานี (สสนก.)	ต.เขาพัง	บ้านตาขุน	78 มม.
3	นนทบุรี (สสนก.)	ต.บางขุนกอง	บางกรวย	67.2 มม.
4	เชียงใหม่ (สสนก.)	ต.ท่าตอน	แม่ฮาด	65.5 มม.
5	กระบี่ (สสนก.)	ต.ปลายพระยา	ปลายพระยา	59.2 มม.
6	ตรัง (สสนก.)	ต.นาข้าวเสีย	นาโยง	52.4 มม.

5. สภาพน้ำในอ่างเก็บน้ำ (ข้อมูลกรมชลประทาน ณ วันที่ 15 พ.ค. 61)

ปริมาณน้ำในอ่างฯ 43,797 ล้าน ลบ.ม. คิดเป็นร้อยละ 62 (ปริมาณน้ำใช้การได้ 20,253 ล้าน ลบ.ม. คิดเป็นร้อยละ 43) ปริมาณน้ำในอ่างฯ เทียบกับปี 2560 (37,543 ล้าน ลบ.ม.คิดเป็นร้อยละ 53) มากกว่าปี 2560 จำนวน 6,254 ล้านลบ.ม. ปริมาณน้ำไหลลงอ่างฯ จำนวน 54.85 ล้าน ลบ.ม. ปริมาณน้ำระบายจำนวน 92.89 ล้าน ลบ.ม. (น้ำไหลลงอ่างฯ น้อยกว่าน้ำระบาย 38.04 ล้าน ลบ.ม.) สามารถรับน้ำได้อีก 27,003 ล้าน ลบ.ม.

สภาพน้ำในอ่างเก็บน้ำขนาดใหญ่ จำนวน 35 อ่าง

อ่างเก็บน้ำ		ปริมาณน้ำในอ่างฯ		ปริมาณน้ำใช้การได้		ปริมาณน้ำไหลลงอ่างฯ		ปริมาณน้ำระบาย		ปริมาณน้ำรับได้อีก (ล้าน ม ³)
		ปริมาตร (ล้าน ม ³)	% น้ำเก็บกัก	ปริมาตร (ล้าน ม ³)	% น้ำใช้การ	วันนี้ (ล้าน ม ³)	เมื่อวาน (ล้าน ม ³)	วันนี้ (ล้าน ม ³)	เมื่อวาน (ล้าน ม ³)	
1. ภูมิพล	(ตก)	7,595	56	3,795	39	2.93	12.23	20.00	15.00	5,867
2. สิริกิติ์	(อต)	5,304	56	2,454	37	7.45	5.40	20.00	16.02	4,206
3. แม่งัดสมบูรณ์ชล	(ขม)	156	59	144	57	0.46	0.53	0.58	0.63	109
4. แม่กวางอุดมธารา	(ขม)	63	24	49	20	0.17	0.37	0.40	0.40	200
5. กิวลม	(ลป)	54	51	51	49	0.76	1.30	0.65	0.64	52
6. กิวคอกหมา	(ลป)	93	55	87	53	0.37	0.29	0.06	0.06	77
7. แควน้อยบำรุงแดน	(พล)	323	34	280	31	0.18	0.00	3.80	2.59	616
8. แม่มอก	(ลป)	42	38	26	28	0.31	0.34	0.07	0.07	68
9. ห้วยหลวง	(อต)	58	43	52	40	0.00	0.00	0.21	0.17	78
10. น้ำอูน	(สน)	288	55	241	51	0.79	0.00	0.00	0.00	232

อ่างเก็บน้ำ		ปริมาณน้ำในอ่างฯ		ปริมาณน้ำใช้การได้		ปริมาณน้ำไหลลงอ่างฯ		ปริมาณน้ำระบาย		ปริมาณน้ำรับได้อีก (ล้าน ม ³)
		ปริมาณ (ล้าน ม ³)	% น้ำเก็บกัก	ปริมาณ (ล้าน ม ³)	% น้ำใช้การ	วันนี้ (ล้าน ม ³)	เมื่อวาน (ล้าน ม ³)	วันนี้ (ล้าน ม ³)	เมื่อวาน (ล้าน ม ³)	
11. น้ำพุ	(สน)	59	36	51	33	0.00	0.00	0.26	0.84	106
12. จุฬารามณ์	(ขย)	105	64	68	54	0.54	0.46	0.21	0.21	59
13. อุบลรัตน์	(ขก)	991	41	410	22	2.09	4.21	3.00	2.91	1,440
14. ลำปาว	(กส)	884	45	784	42	1.17	0.00	3.07	3.10	1,096
15. ลำตะคอง	(นม)	168	54	145	50	0.85	0.71	0.00	0.00	146
16. ลำพระเพลิง	(นม)	102	66	100	65	1.20	1.38	1.37	1.21	53
17. มูลบน	(นม)	75	53	68	51	0.31	0.20	0.38	0.38	66
18. ลำแซะ	(นม)	116	42	109	41	0.13	0.15	0.27	0.27	159
19. ลำน้ำรือง	(บร)	64	52	60	51	0.00	0.00	0.00	0.00	57
20. สิรินคร	(อบ)	1,022	52	190	17	0.69	0.73	3.72	3.77	936
21. ป่าสักชลสิทธิ์	(ลบ)	304	32	301	31	3.66	2.56	4.37	4.37	656
22. ทับเสลา	(อน)	94	58	77	54	0.70	0.13	0.00	0.00	66
23. กระเสี้ยว	(สพ)	232	97	192	96	1.09	1.99	2.08	2.08	8
24. ศรีนครินทร์	(กจ)	14,334	81	4,069	54	9.52	9.53	7.02	7.01	3,411
25. วชิราลงกรณ์	(กจ)	4,787	54	1,775	30	6.90	0.30	6.01	10.16	3,073
26. ขุนด่านปราการชล	(นย)	65	29	61	28	0.00	0.06	1.13	1.13	159
27. คลองสิียด	(ฉช)	200	48	170	44	4.78	1.04	0.25	0.25	220
28. บางพระ	(ขบ)	72	61	59	57	0.53	0.30	0.29	0.30	45
29. หนองปลาไหล	(รย)	141	86	128	85	1.26	1.09	1.34	1.34	22
30. ประแสร์	(รย)	199	68	179	65	0.28	0.00	0.77	0.77	96
31. นฤปดินทรจินดา	(ปจ)	76	26	57	21	0.00	0.01	1.30	1.30	219
32. แก่งกระจาน	(พบ)	300	42	235	36	1.08	0.52	0.43	0.43	410
33. ปราณบุรี	(ปช)	245	63	227	61	1.14	1.39	1.31	1.31	146
34. รัชชประภา	(สฎ)	3,897	69	2,545	59	3.19	4.97	8.51	8.86	1,732
35. บางยาง	(ยล)	1,245	86	969	82	5.20	2.65	5.53	5.50	209
หมายเหตุ	ปริมาณน้ำที่มากกว่าหรือเท่ากับร้อยละ 80		ปริมาณน้ำที่น้อยกว่าหรือเท่ากับร้อยละ 30			%น้ำเก็บกัก / ปริมาณน้ำไหลเข้าอ่างฯ / ปริมาณน้ำระบาย สูงสุด				

6. สถิติอุบัติเหตุทางถนน วันที่ 16 พ.ค.61 (ข้อมูลจากบริษัทกลางคุ้มครองผู้ประสบภัยจากรถจำกัด)

ช่วงเวลา	ผู้เสียชีวิต	ผู้บาดเจ็บ	รวม
15 พ.ค.61	38	2,989	3,027
1 - 15 พ.ค.61	543	37,103	37,646
1 ม.ค. 61 - 15 พ.ค.61	6,435	375,283	381,718

จึงเรียนมาเพื่อโปรดทราบ

นายชยพล ชาติศักดิ์
อธิบดีกรมป้องกันและบรรเทาสาธารณภัย
ผู้อำนวยการกลาง