



รายงานสถานการณ์สาธารณสุข  
กรมป้องกันและบรรเทาสาธารณภัย กระทรวงมหาดไทย  
ศูนย์อำนวยการบรรเทาสาธารณภัย (ส่วนปฏิบัติการ) www.nirapai.com  
โทรสาร 0-2241-7450-6 สายด่วนนิรภัย 1784



ที่ขอข่าว 152/2561

วันที่ 13 มีนาคม 2561

(เวลา 18.00 น.)

กรมป้องกันและบรรเทาสาธารณภัยขอรายงานสถานการณ์สาธารณสุขประจำวัน ดังนี้

1. สถานการณ์หมอกควัน

คุณภาพอากาศภาคเหนือ ประจำวันที่ 13 มีนาคม 2561 เวลา 16.00 น. ดังนี้ (ข้อมูล กรมควบคุมมลพิษ กรมอุตุนิยมวิทยา)

พื้นที่		PM <sub>10</sub>	AQI	ทัศนวิสัย (กม.) (อุตุฯ 09.00 น.)	คุณภาพอากาศ
เชียงราย	ต.เวียง อ.เมือง	51	66	10.0	ปานกลาง
เชียงใหม่	ต.ช้างเผือก อ.เมือง	73	71	8.0	ปานกลาง
ลำปาง	ต.พระบาท อ.เมือง	71	74	10.0	ปานกลาง
	ต.แม่เมาะ อ.แม่เมาะ	80	90		ปานกลาง
ลำพูน	ต.ในเมือง อ.เมือง	60	76	5.0	ปานกลาง
แม่ฮ่องสอน	ต.จองคำ อ.เมือง	51	103	8.0	มีผลกระทบต่อสุขภาพ
น่าน	ต.ในเวียง อ.เมือง	68	68	12.0	ปานกลาง
แพร่	ต.นาจักร อ.เมือง	55	82	6.0	ปานกลาง
พะเยา	ต.เวียง อ.เมือง	62	76	7.0	ปานกลาง
ตาก	ต.แม่ปะ อ.แม่สอด	98	86	10.0	ปานกลาง
ค่ามาตรฐาน		120	100		
0-50 ดี	51-100 ปานกลาง	101-200 มีผลกระทบต่อสุขภาพ	201-300 มีผลกระทบต่อสุขภาพมาก	>300 อันตราย	

หมายเหตุ ค่ามาตรฐาน PM<sub>10</sub> เฉลี่ย 24 ชั่วโมง เท่ากับ 120 ไมโครกรัมต่อลูกบาศก์เมตร  
ดัชนีคุณภาพอากาศ AQI (Air Quality Index) ไม่ควรเกิน 100

2. สภาพอากาศ สภาพน้ำในอ่างเก็บน้ำ และน้ำท่า

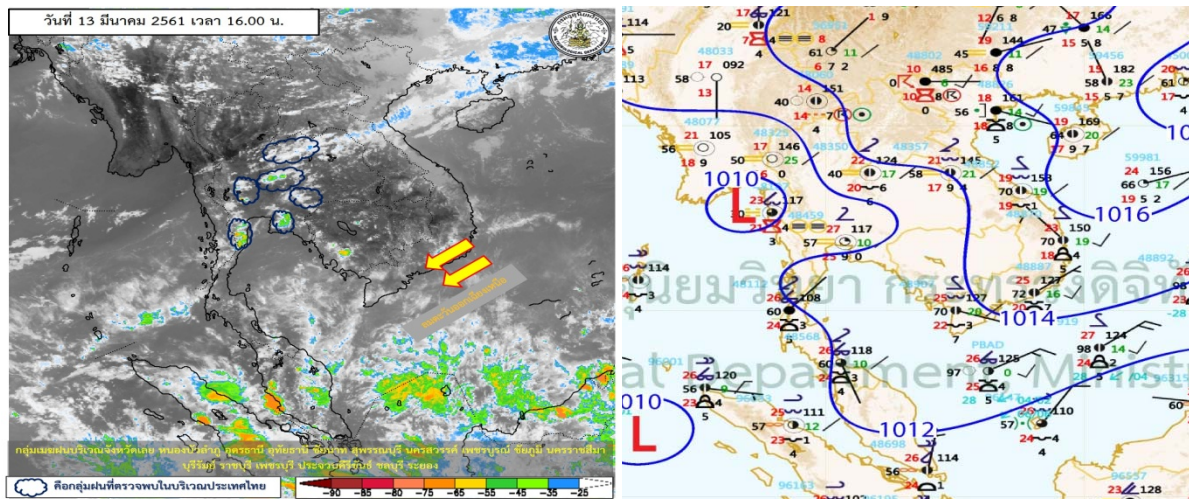
2.1 พยากรณ์อากาศ กรมอุตุนิยมวิทยา ประจำวันที่ 13 มี.ค. 61 เวลา 16.00 น.

พยากรณ์อากาศ 24 ชั่วโมงข้างหน้า บริเวณประเทศไทยตอนบนจะมีอุณหภูมิสูงขึ้น และมีฝนฟ้าคะนองบางพื้นที่เกิดขึ้นในระยะนี้

สำหรับภาคใต้มีฝนฟ้าคะนองบางแห่ง ส่วนบริเวณอ่าวไทยและทะเลอันดามัน ทะเลมีคลื่นสูงประมาณ 1 เมตร

ลักษณะสำคัญทางอุตุนิยมวิทยา ลมตะวันออกเฉียงใต้พัดนำความชื้นจากทะเลจีนใต้เข้ามาปกคลุมประเทศไทยตอนบน ลักษณะเช่นนี้ทำให้บริเวณประเทศไทยตอนบน มีอุณหภูมิสูงขึ้นกับมีฝนฟ้าคะนองบางพื้นที่ในระยะนี้

สำหรับภาคใต้มีลมตะวันออกเฉียงใต้พัดปกคลุม ทำให้ภาคใต้มีฝนฟ้าคะนองบางแห่ง ส่วนบริเวณอ่าวไทยและทะเลอันดามัน ทะเลมีคลื่นสูงประมาณ 1 เมตร



## 2.2 ข้อมูลอุณหภูมิรายภาค (ข้อมูลกรมอุตุนิยมวิทยา ณ วันที่ 13 มี.ค. 61)

ภาค	อุณหภูมิ ต่ำสุด (°C)	จังหวัด	อุณหภูมิ สูงสุด (°C)	จังหวัด
เหนือ	15.9	แม่ฮ่องสอน	36.6	ลำปาง
ตะวันออกเฉียงเหนือ	19.3	นครพนม	34.8	อุบลราชธานี ศรีสะเกษ
กลาง	22.7	อุทัยธานี	36.7	กาญจนบุรี
ตะวันออก	19.2	จันทบุรี	34.5	สระแก้ว
ใต้	20.0	กระบี่	35.5	สุราษฎร์ธานี
กรุงเทพมหานคร/ปริมณฑล	24.6	ปทุมธานี	35.5	ปทุมธานี

\*\*\* อุณหภูมียอดตอยต่ำสุด 7.0 องศาเซลเซียส (กิ่วแม่ปาน ตอยอินทนนท์ อ.จอมทอง จ.เชียงใหม่)

## 2.3 ข้อมูลปริมาณน้ำฝนอัตโนมัติ เวลา 16.00 น. วันที่ 12 มี.ค.61 ถึง เวลา 16.00 น. วันที่ 13 มี.ค.61

ที่	จังหวัด	สถานีวัด	อำเภอ/เขต	ปริมาณฝน
1	สุพรรณบุรี (สสนก.)	ต.ห้วยขมิ้น	ด่านช้าง	41.5 มม.
2	กำแพงเพชร (สสนก.)	ต.ทุ่งทราย	ทรายทองวัฒนา	35.6 มม.
3	สุโขทัย (สสนก.)	ต.แม่สิน	ศรีสำชนาลัย	35.5 มม.
4	กำแพงเพชร (กรมอุตุนิยมวิทยา)	-	เมืองฯ	31.3 มม.
5	นครสวรรค์ (สสนก.)	ต.แม่เปิน	แม่เปิน	29.0 มม.
6	พังงา (สสนก.)	ต.บางไทร	ตะกั่วป่า	27.8 มม.

## 2.4 สภาพน้ำในอ่างเก็บน้ำ (ข้อมูลกรมชลประทาน ณ วันที่ 13 มี.ค. 61)

ปริมาตรน้ำในอ่างฯ 50,071 ล้าน ลบ.ม. คิดเป็นร้อยละ 71 (ปริมาตรน้ำใช้การได้ 26,527 ล้าน ลบ.ม. คิดเป็นร้อยละ 56) ปริมาตรน้ำในอ่างฯ เทียบกับปี 2560 (43,193 ล้าน ลบ.ม.คิดเป็นร้อยละ 61) มากกว่าปี 2560 จำนวน 6,878 ล้านลบ.ม. ปริมาณน้ำไหลลงอ่างฯ จำนวน 15.60 ล้าน ลบ.ม. ปริมาณน้ำระบายจำนวน 135.30 ล้าน ลบ.ม. (น้ำไหลลงอ่างฯ น้อยกว่าน้ำระบาย 119.70 ล้าน ลบ.ม.) สามารถรับน้ำได้อีก 20,756 ล้าน ลบ.ม.

### สภาพน้ำในอ่างเก็บน้ำขนาดใหญ่ จำนวน 35 อ่าง

อ่างเก็บน้ำ	ปริมาณน้ำในอ่างฯ	ปริมาตรน้ำใช้การได้		ปริมาตรน้ำไหลลงอ่างฯ		ปริมาตรน้ำระบาย		ปริมาตรน้ำรับได้อีก	
		ปริมาตร (ล้าน ม <sup>3</sup> )	% น้ำเก็บกัก	ปริมาตร (ล้าน ม <sup>3</sup> )	% น้ำใช้การ	วันนี้ (ล้าน ม <sup>3</sup> )	เมื่อวาน (ล้าน ม <sup>3</sup> )		วันนี้ (ล้าน ม <sup>3</sup> )
1. ภูมิพล (ตก)	8,786	65	4,986	52	0.00	2.71	25.00	25.00	4,676
2. สิริกิติ์ (อต)	6,335	67	3,487	52	2.59	2.50	25.04	25.00	3,175
3. แม่จัดสมบูรณ์ชล (ขม)	221	83	208	83	0.00	0.00	1.27	1.30	44

อ่างเก็บน้ำ		ปริมาณน้ำในอ่างฯ		ปริมาณน้ำใช้การได้		ปริมาณน้ำไหลลงอ่างฯ		ปริมาณน้ำระบาย		ปริมาณน้ำรับได้ อีก (ล้าน ม <sup>3</sup> )
		ปริมาณ (ล้าน ม <sup>3</sup> )	% น้ำ เก็บกัก	ปริมาณ (ล้าน ม <sup>3</sup> )	% น้ำใช้ การ	วันนี้ (ล้าน ม <sup>3</sup> )	เมื่อวาน (ล้าน ม <sup>3</sup> )	วันนี้ (ล้าน ม <sup>3</sup> )	เมื่อวาน (ล้าน ม <sup>3</sup> )	
4. แม่กวังอุดมธารา	(ชม)	96	37	82	33	0.41	0.35	0.93	0.95	167
5. กิวลม	(ลป)	81	76	77	75	0.74	0.56	1.91	1.98	25
6. กิวคอหมา	(ลป)	126	74	119	73	0.00	0.00	0.39	0.38	44
7. แควน้อยบำรุงแดน	(พล)	538	57	495	55	0.00	0.00	4.32	4.32	401
8. แม่มอก	(ลป)	48	44	32	34	0.56	0.47	1.01	1.01	62
9. หัวยหลวง	(อด)	79	58	72	56	0.00	0.00	0.60	0.35	57
10. น้ำอูน	(สน)	326	63	281	59	0.00	0.00	2.27	2.29	194
11. น้ำพุง	(สน)	98	59	90	57	0.00	0.30	0.68	0.68	67
12. จุฬารักษ์	(ขย)	122	75	85	67	1.01	0.00	1.15	0.31	32
13. อุบลรัตน์	(ขก)	1,413	59	832	45	1.20	9.45	8.08	7.95	1,018
14. ลำปาว	(กส)	1,232	68	1,132	60	0.00	0.00	7.48	6.84	748
15. ลำตะคอง	(นม)	176	56	153	53	0.21	0.22	0.26	0.27	138
16. ลำพระเพลิง	(นม)	124	80	122	80	0.12	0.08	0.26	0.11	31
17. มูลบย	(นม)	92	65	85	63	0.28	0.11	0.48	0.48	49
18. ลำแฉะ	(นม)	149	54	142	53	0.23	0.00	0.57	0.58	126
19. ลำนางรอง	(บร)	68	56	64	54	0.00	0.04	0.00	0.00	53
20. สิรินคร	(อบ)	1,261	64	429	38	0.00	0.00	2.55	0.00	705
21. ป่าสักชลสิทธิ์	(ลป)	502	52	499	52	0.00	0.00	2.64	2.64	458
22. ทับเสลา	(อน)	92	58	75	53	0.00	0.00	0.08	0.08	68
23. กระเสียว	(สพ)	261	109	221	110	0.00	0.00	1.27	1.48	-
24. ศรีนครินทร์	(กจ)	14,951	84	4,686	63	5.55	0.00	11.16	7.33	2,794
25. วชิราลงกรณ์	(กจ)	5,859	66	2,847	49	0.00	2.85	19.91	23.05	3,001
26. ขุนด่านปราการชล	(นย)	122	55	118	54	0.00	0.00	1.52	1.52	102
27. คลองสิียด	(ฉช)	189	45	159	41	0.00	0.00	1.85	0.85	221
28. บางพระ	(ขบ)	81	69	68	65	0.17	0.03	0.41	0.40	38
29. หนองปลาไหล	(รย)	128	78	114	76	0.13	0.27	0.22	0.22	36
30. ประแสร์	(รย)	213	72	193	70	0.00	0.00	0.63	0.63	82
31. นฤปดินทรจินดา	(ปจ)	129	44	109	40	0.00	0.00	1.04	1.31	166
32. แก่งกระจาน	(พบ)	361	51	296	46	0.03	0.95	1.88	1.88	349
33. ปราณบุรี	(ปข)	166	68	248	66	0.08	0.08	1.31	1.31	125
34. รัชชประภา	(สฎ)	4,193	74	2,842	66	0.15	1.68	4.07	4.09	1,446
35. บางหลวง	(ยล)	1,354	93	1,078	91	2.16	3.23	3.00	3.03	100
หมายเหตุ	ปริมาณน้ำที่มากกว่าหรือเท่ากับร้อยละ 80		ปริมาณน้ำที่น้อยกว่าหรือเท่ากับร้อยละ 30		%น้ำเก็บกัก / ปริมาณน้ำไหลเข้าอ่างฯ / ปริมาณน้ำระบาย สูงสุด					

### 3. สถิติอุบัติเหตุทางถนน วันที่ 13 มี.ค. 61 (ข้อมูลจากบริษัทกลางคุ้มครองผู้ประสบภัยจากรถจำกัด)

ช่วงเวลา	ผู้เสียชีวิต	ผู้บาดเจ็บ	รวม
12 มี.ค.61	43	1,591	1,634
1 - 12 มี.ค.61	500	30,137	30,637
1 ม.ค. 61 - 12 มี.ค.61	3,249	201,846	205,095

จึงเรียนมาเพื่อโปรดทราบ

นายชยพล ธิติศักดิ์  
อธิบดีกรมป้องกันและบรรเทาสาธารณภัย  
ผู้อำนวยการกลาง