



รายงานสถานการณ์สาธารณภัย

กรมป้องกันและบรรเทาสาธารณภัย กระทรวงมหาดไทย

ศูนย์อำนวยการบรรเทาสาธารณภัย (ส่วนปฏิบัติการ) www.nirapai.com

โทรสาร 0-2241-7450-6 สายด่วนนิรภัย 1784



ที่ของข่าว 338/2561

วันที่ 11 มิถุนายน 2561

(เวลา 18.00 น.)

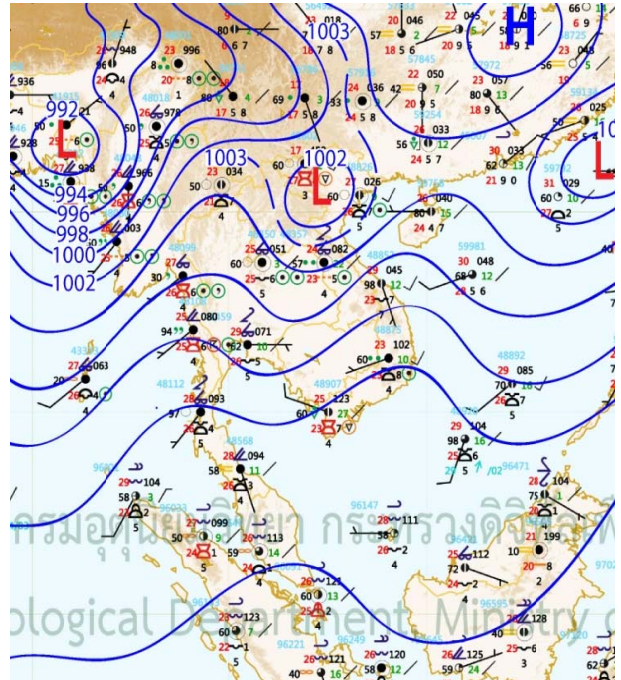
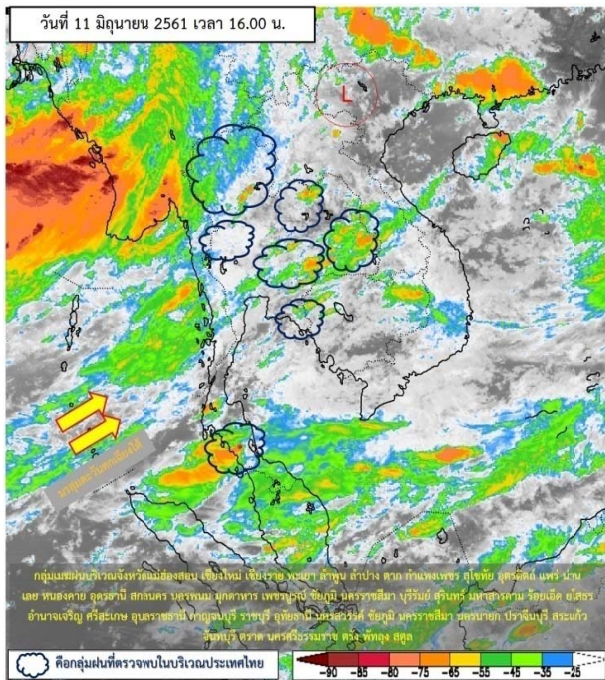
กรมป้องกันและบรรเทาสาธารณภัยขอรายงานสถานการณ์สาธารณภัยประจำวัน ดังนี้

1. สถานะอากาศ ประกาศ กรมอุตุนิยมวิทยา ฉบับที่ 1 (234/2561) เรื่อง คลื่นลมแรงบริเวณทะเลอันดามันและอ่าวไทยตอนบน(มีผลกระทบจนถึงวันที่ 16 มิถุนายน 2561) วันที่ 11 มิ.ย. 61 เวลา 17.00 น.

ในช่วงวันที่ 11 - 16 มิถุนายน 2561 คลื่นลมบริเวณทะเลอันดามันและอ่าวไทยตอนบนตั้งแต่จังหวัดสุราษฎร์ธานีขึ้นมามีกำลังแรง โดยมีคลื่นสูง 2 - 3 เมตร ขอให้ชาวเรือเดินเรือด้วยความระมัดระวัง และเรือเล็กบริเวณดังกล่าวควรงดออกจากฝั่ง สำหรับประชาชนที่อาศัยบริเวณชายฝั่งของภาคตะวันออกและภาคใต้ฝั่งตะวันตกขอให้ระวังอันตรายจากคลื่นลมแรงที่พัดเข้าหาฝั่งไว้ด้วย

ทั้งนี้เนื่องจากมรสุมตะวันตกเฉียงใต้ที่พัดปกคลุมทะเลอันดามัน ประเทศไทย และอ่าวไทยมีกำลังแรงต่อเนื่องทำให้คลื่นลมบริเวณทะเลอันดามัน และอ่าวไทยตอนบนยังคงมีกำลังแรง

จึงขอให้ประชาชนติดตามประกาศจากกรมอุตุนิยมวิทยาอย่างใกล้ชิด



2. แจ้งเตือน

กองอำนวยการป้องกันและบรรเทาสาธารณภัยกลาง (กอปภ.ก.) ได้แจ้งไปยังทุกจังหวัด กรุงเทพมหานคร และ ศูนย์ ปภ. เขต ทุกแห่ง เตรียมความพร้อมรับสถานการณ์ฝนตกหนัก ฝนตกสะสม และคลื่นลมแรง โดยให้ดำเนินการ ดังนี้

1) แจ้งประชาชนในพื้นที่ ให้ติดตามข่าวสาร สภาพน้ำท่า สภาพอากาศ เตรียมพร้อมรับสถานการณ์ และปฏิบัติตามคำแนะนำจากทางราชการอย่างใกล้ชิด หากในพื้นที่มีฝนตกต่อเนื่อง อาจทำให้มีปริมาณน้ำสะสมทำให้เกิดสภาวะอุทกภัย น้ำท่วมฉับพลัน น้ำไหลหลากเอ่อล้นตลิ่ง และสภาวะคลื่นลมแรง ให้แจ้งหน่วยงานด้านการป้องกันและบรรเทาสาธารณภัยในพื้นที่ เพื่อให้การช่วยเหลือ ดูแลปฏิบัติตนและครอบครัว

2) แจกหน่วยงานด้านการป้องกันและบรรเทาสาธารณภัย เพื่อบูรณาการและประสานงานการเตรียมพร้อมทรัพยากร เครื่องจักรกล และแผนเผชิญเหตุ รวมถึงกำลังเจ้าหน้าที่ที่มีความพร้อมปฏิบัติงาน อำนวยความสะดวก และให้ความช่วยเหลือประชาชนที่ประสบภัยตลอด 24 ชั่วโมง

3. ข้อมูลปริมาณน้ำฝนอัตโนมัติ เวลา 17.00 น. วันที่ 10 มิ.ย. 61 ถึง เวลา 17.00 น. วันที่ 11 มิ.ย. 61

ที่	จังหวัด	สถานีวัด	อำเภอ/เขต	ปริมาณฝน	
1	เลย (สสนก.)	ต.ด่านซ้าย	ด่านซ้าย	97.5 มม.	
2	ตราด (สสนก.)	ต.เกาะช้างใต้	เกาะช้าง	94.5 มม.	
3	ตาก (สสนก.)	ต.ชนะจ้อ	แม่ระมาด	85.0 มม.	
4	สุโขทัย (สสนก.)	ต.บ้านตึก	ศรีสัชชนาลัย	71.5 มม.	
5	จันทบุรี (สสนก.)	ต.เขาบายศรี	ท่าใหม่	66.0 มม.	
6	แม่ฮ่องสอน (กรมอุตุนิยมวิทยา)	-	แม่สะเรียง	45.1 มม.	
เกณฑ์ปริมาณน้ำฝน		0.1-10 มม. = ฝนเล็กน้อย	10.1-35.0 มม. = ฝนปานกลาง	35.1-90.0 มม. = ฝนหนัก	มากกว่า 90.0 มม. = ฝนหนักมาก

4. สภาพน้ำในอ่างเก็บน้ำ (ข้อมูลกรมชลประทาน ณ วันที่ 11 มิ.ย. 61)

ปริมาตรน้ำในอ่างฯ 42,456 ล้าน ลบ.ม. คิดเป็นร้อยละ 60 (ปริมาตรน้ำใช้การได้ 18,913 ล้าน ลบ.ม. คิดเป็นร้อยละ 40) ปริมาตรน้ำในอ่างฯ เทียบกับปี 2560 (38,672 ล้าน ลบ.ม. คิดเป็นร้อยละ 54) มากกว่าปี 2560 จำนวน 3,784 ล้าน ลบ.ม. ปริมาณน้ำไหลลงอ่างฯ จำนวน 129.13 ล้าน ลบ.ม. ปริมาณน้ำระบายจำนวน 116.79 ล้าน ลบ.ม. (น้ำระบาย น้อยกว่า น้ำไหลลงอ่างฯ 12.34 ล้าน ลบ.ม.) สามารถรับน้ำได้อีก 28,412 ล้าน ลบ.ม.

สภาพน้ำในอ่างเก็บน้ำขนาดใหญ่ จำนวน 35 อ่าง

อ่างเก็บน้ำ		ปริมาตรน้ำในอ่างฯ		ปริมาตรน้ำใช้การได้		ปริมาตรน้ำไหลลงอ่างฯ		ปริมาตรน้ำระบาย		ปริมาตรน้ำรับได้อีก (ล้าน ม ³)
		ปริมาตร (ล้าน ม ³)	% น้ำเก็บกัก	ปริมาตร (ล้าน ม ³)	% น้ำใช้การ	วันนี้ (ล้าน ม ³)	เมื่อวาน (ล้าน ม ³)	วันนี้ (ล้าน ม ³)	เมื่อวาน (ล้าน ม ³)	
1. ภูมิล	(ตก)	7,372	55	3,572	37	10.94	6.98	16.00	16.00	6,090
2. สิริกิติ์	(อด)	4,964	52	2,114	32	11.30	16.84	18.03	17.94	4,546
3. แม่จัดสมบูรณ์ชล	(ขม)	141	53	129	51	0.32	0.23	1.02	1.03	124
4. แม่กวางอุดมธารา	(ขม)	70	27	56	22	0.37	0.25	0.03	0.03	193
5. กิวลม	(ลป)	67	63	63	62	0.54	1.10	0.53	0.53	39
6. กิวคอหมา	(ลป)	96	56	90	55	0.17	0.09	0.17	0.17	74
7. แควน้อยบำรุงแดน	(พล)	243	26	200	22	2.31	2.94	6.91	6.91	696
8. แม่มอก	(ลป)	47	43	31	33	0.38	0.20	0.20	0.20	63
9. ห้วยหลวง	(อด)	60	44	53	41	0.13	0.09	0.17	0.19	76
10. น้ำอูน	(สน)	304	58	259	54	0.88	0.27	0.00	0.00	216
11. น้ำพุง	(สน)	46	28	38	24	0.18	0.00	0.23	0.57	119
12. จุฬาภรณ์	(ขย)	107	65	70	55	0.37	0.60	1.06	1.05	57
13. อุบลรัตน์	(ขก)	993	41	412	22	6.16	4.73	11.53	9.32	1,438
14. ลำปาว	(กส)	788	40	688	37	0.00	1.08	6.15	6.18	1,192
15. ลำตะคอง	(นม)	198	63	175	60	0.13	0.29	0.04	0.04	116
16. ลำพระเพลิง	(นม)	95	61	94	61	0.11	0.17	0.00	0.00	60
17. มูลบन	(นม)	75	53	68	51	0.04	0.00	0.00	0.00	66
18. ลำแซะ	(นม)	121	44	114	42	0.11	0.10	0.00	0.00	154
19. ลำนางรอง	(บร)	64	53	61	51	0.04	0.04	0.00	0.00	57
20. สิรินคร	(อบ)	918	47	86	8	25.79	4.64	3.88	4.01	1,048
21. ป่าสักชลสิทธิ์	(ลป)	201	21	198	21	1.85	0.62	2.62	2.63	759
22. ทับเสลา	(อน)	85	53	68	47	0.39	1.16	2.03	2.04	75

อ่างเก็บน้ำ		ปริมาณน้ำในอ่างฯ		ปริมาณน้ำใช้การได้		ปริมาณน้ำไหลลงอ่างฯ		ปริมาณน้ำระบาย		ปริมาณน้ำรับได้ อีก (ล้าน ม ³)
		ปริมาณ (ล้าน ม ³)	% น้ำ เก็บกัก	ปริมาณ (ล้าน ม ³)	% น้ำใช้ การ	วันนี้ (ล้าน ม ³)	เมื่อวาน (ล้าน ม ³)	วันนี้ (ล้าน ม ³)	เมื่อวาน (ล้าน ม ³)	
23. กระเสี้ยว	(สป)	234	78	194	75	0.18	0.53	2.08	2.09	65
24. ศรีนครินทร์	(กจ)	14,272	80	4,007	54	13.90	10.50	10.04	10.05	3,473
25. วชิราลงกรณ์	(กจ)	4,625	52	1,613	28	36.92	31.62	10.04	10.05	4,235
26. ขุนด่านปราการชล	(นย)	52	23	48	22	0.91	0.49	0.37	0.37	172
27. คลองสี่ชัย	(ฉช)	216	51	186	48	0.93	0.82	1.50	1.50	204
28. บางพระ	(ชบ)	75	64	62	60	0.07	0.32	0.31	0.32	42
29. หนองปลาไหล	(รย)	130	79	116	77	1.24	1.24	1.78	1.79	34
30. ประแสร์	(รย)	227	77	207	75	0.88	1.60	0.65	0.65	68
31. นฤปดินทรจินดา	(ปจ)	48	16	29	10	0.20	0.30	0.50	0.61	247
32. แก่งกระจาน	(พบ)	312	44	247	38	3.01	1.62	0.45	0.43	398
33. ปราณบุรี	(ปช)	262	67	244	65	2.65	2.12	0.25	0.25	129
34. รัชชประภา	(สฎ)	3,791	67	2,439	57	4.26	19.80	8.12	8.06	1,848
35. บางหลวง	(ยล)	1,158	80	882	75	1.49	2.93	10.11	10.11	296
หมายเหตุ	ปริมาณน้ำที่มากกว่าหรือเท่ากับร้อยละ 80		ปริมาณน้ำที่น้อยกว่าหรือเท่ากับร้อยละ 30		%น้ำเก็บกัก / ปริมาณน้ำไหลเข้าอ่างฯ / ปริมาณน้ำระบาย สูงสุด					

5. สถิติอุบัติเหตุทางถนน วันที่ 11 มิ.ย. 61 (ข้อมูลจากบริษัทกลางคุ้มครองผู้ประสบภัยจากรถจำกัด)

ช่วงเวลา	ผู้เสียชีวิต	ผู้บาดเจ็บ	รวม
10 มิ.ย.61	26	2,562	2,588
1 - 10 มิ.ย.61	375	24,203	24,578
1 ม.ค. 61 - 10 มิ.ย.61	7,543	444,143	451,686

จึงเรียนมาเพื่อโปรดทราบ

นายชยพล ธิติศักดิ์
อธิบดีกรมป้องกันและบรรเทาสาธารณภัย
ผู้อำนวยการกลาง