



รายงานสถานการณ์สาธารณภัย
กรมป้องกันและบรรเทาสาธารณภัย กระทรวงมหาดไทย
ศูนย์อำนวยการบรรเทาสาธารณภัย (ส่วนปฏิบัติการ) www.nirapai.com
โทรสาร 0-2241-7450-6 สายด่วนนิรภัย 1784



ที่ของข่าว 023/2561

วันที่ 12 มกราคม 2561

(เวลา 07.00 น.)

1. สถานการณ์สาธารณภัย

1.1 แผ่นดินไหว

วันที่ 12 ม.ค. 61 เวลา 01.26 น. ที่บริเวณ ประเทศเมียนมาร์ (18.39 N, 96.06 E) ขนาด 5.9 ลึก 10 กม. ทางทิศตะวันตกเฉียงใต้ของ อ.เมือง จ.แม่ฮ่องสอน ประมาณ 224 กม. รู้สึกสั้นไหวบริเวณ จ.เชียงใหม่ และ อาคารสูงในกรุงเทพมหานคร

1.2 อัคคีภัย

กรุงเทพมหานคร วันที่ 12 ม.ค. 61 เวลา 02.25 น. เกิดเหตุเพลิงไหม้บ้านเรือนประชาชน ซอยจรัญ สนิทวงศ์ 78 แขวงบางอ้อ เขตบางพลัด ลักษณะที่เกิดเหตุเป็นบ้านไม้ปลูกติดกัน **เพลิงลุกไหม้เสียหายจำนวน 8 หลัง มีผู้บาดเจ็บจำนวน 2 ราย ไม่มีผู้เสียชีวิต** สดพ.บางอ้อ บางขุนนนท์ กพน. อปพร. อาสาสมัคร มูลนิธิ เข้าทำการดับเพลิงจนสงบ เวลา 03.18 น. สาเหตุอยู่ระหว่างการสอบสวนของเจ้าหน้าที่

2. สภาพอากาศ สภาพน้ำในอ่างเก็บน้ำ และน้ำท่า

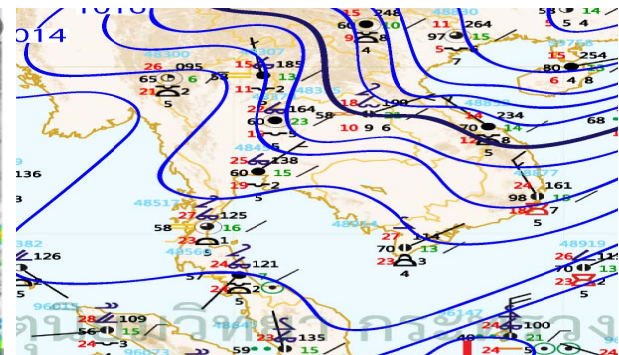
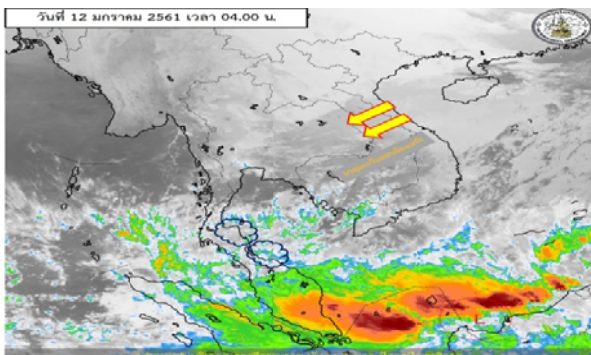
2.1 ประกาศกรมอุตุนิยมวิทยา เรื่อง ฝนตกหนักและคลื่นลมแรงบริเวณภาคใต้ (มีผลกระทบจนถึงวันที่ 15 มกราคม 2561) ฉบับที่ 1 (21/2018) วันที่ 12 มกราคม 2561 เวลา 05.00 น.

1) ฝนตกหนักและคลื่นลมแรงบริเวณภาคใต้

มรสุมตะวันออกเฉียงเหนือที่พัดปกคลุมอ่าวไทยและภาคใต้มีกำลังแรง จะทำให้ภาคใต้ตั้งแต่จังหวัด สุราษฎร์ธานีลงไปมีฝนตกหนักถึงหนักมากบางแห่ง ส่วนคลื่นลมบริเวณอ่าวไทยและทะเลอันดามันมีกำลังแรง โดยมีคลื่น สูง 2-3 เมตร ขอให้ประชาชนระวังอันตรายจากฝนที่ตกหนักและอาจเกิดน้ำท่วมฉับพลัน บริเวณจังหวัดสุราษฎร์ธานี นครศรีธรรมราช สงขลา พัทลุง ปัตตานี ยะลา นราธิวาส กระบี่ ตรัง และสตูล ขอให้ประชาชนที่อาศัยอยู่บริเวณชายฝั่ง ภาคใต้ฝั่งตะวันออกระวังอันตรายจากคลื่นลมแรงที่พัดเข้าหาฝั่ง ชาวเรือควรเดินเรือด้วยความระมัดระวังและเรือเล็ก บริเวณอ่าวไทยงดออกจากฝั่งในช่วงวันที่ 12-15 มกราคม 2561

2) อากาศหนาวเย็นบริเวณประเทศไทยตอนบน

ในช่วงวันที่ 12-15 มกราคม 2561 ประเทศไทยตอนบนจะมีอากาศหนาวเย็นลงโดยทั่วไปกับมีลมแรง อุณหภูมิจะลดลงได้อีก 2-4 องศาเซลเซียส ส่วนภูเขาสูงในภาคเหนือและภาคตะวันออกเฉียงเหนือมีอากาศหนาวถึง หนาวจัด อุณหภูมิต่ำสุด 4-10 องศาเซลเซียส สำหรับกรุงเทพมหานครและปริมณฑล จะมีอากาศเย็นมากที่สุดในช่วง วันที่ 13-14 มกราคม 2561 โดยอุณหภูมิต่ำสุดประมาณ 16-18 องศาเซลเซียส จึงขอให้ประชาชนดูแลสุขภาพ เนื่องจากอากาศที่เปลี่ยนแปลง เนื่องจากบริเวณความกดอากาศสูงกำลังแรงจากประเทศจีนยังแผ่ลงมาปกคลุม ประเทศไทยตอนบนอย่างต่อเนื่องในระยะนี้



2.2 ข้อมูลอุณหภูมิรายภาค (ข้อมูลกรมอุตุนิยมวิทยา ณ วันที่ 12 ม.ค. 61)

ภาค	อุณหภูมิ ต่ำสุด (°C)	จังหวัด	อุณหภูมิ สูงสุด (°C)	จังหวัด
เหนือ	16.0	น่าน	35.3	เพชรบูรณ์
ตะวันออกเฉียงเหนือ	13.4	นครพนม	26.7	นครราชสีมา
กลาง	19.2	พระนครศรีอยุธยา	34.7	อุทัยธานี
ตะวันออก	19.3	ฉะเชิงเทรา	32.2	ตราด
ใต้	19.1	กระบี่	32.8	ประจวบคีรีขันธ์
กรุงเทพมหานคร/ปริมณฑล	20.5	ปทุมธานี	28.8	กรุงเทพมหานคร

*** อุณหภูมียอดดอยต่ำสุด 8.0 องศาเซลเซียส (ยอดดอยอินทนนท์ อ.จอมทอง จ.เชียงใหม่)

2.3 ข้อมูลปริมาณน้ำฝนอัตโนมัติ เวลา 05.00 น. วันที่ 11 ม.ค. 61 ถึง เวลา 05.00 น. วันที่ 12 ม.ค. 61

ที่	จังหวัด	สถานีวัด	อำเภอ/เขต	ปริมาณฝน
1	สุราษฎร์ธานี (กรมอุตุฯ)	-	เกาะสมุย	177.2 มม.
2	นราธิวาส (สสนก.)	ต.จวบ	เจาะไอร้อง	170.2 มม.
3	สงขลา (สสนก.)	ต.ทับช้าง	นาทวี	111.0 มม.
4	พังงา (สสนก.)	ต.คลองเคียน	ตะกั่วทุ่ง	93.5 มม.
5	พัทลุง (สสนก.)	ต.ชะรัด	กงหรา	77.4 มม.
6	ภูเก็ต (สสนก.)	ต.ไม้ขาว	ถลาง	71.0 มม.

2.4 สภาพน้ำในอ่างเก็บน้ำ (ข้อมูลกรมชลประทาน ณ วันที่ 11 ม.ค. 61)

ปริมาณน้ำในอ่างฯ 57,346 ล้าน ลบ.ม. คิดเป็นร้อยละ 81 (ปริมาณน้ำใช้การได้ 33,802 ล้าน ลบ.ม. คิดเป็นร้อยละ 72) ปริมาณน้ำในอ่างฯ เทียบกับปี 2560 (48,792 ล้าน ลบ.ม.คิดเป็นร้อยละ 69) มากกว่าปี 2560 จำนวน 8,553 ล้าน ลบ.ม. ปริมาณน้ำไหลลงอ่างฯ จำนวน 48.19 ล้าน ลบ.ม. ปริมาณน้ำระบายจำนวน 107.35 ล้าน ลบ.ม. (น้ำไหลลงอ่างฯ น้อยกว่าน้ำระบาย 59.16 ล้าน ลบ.ม.) สามารถรับน้ำได้อีก 13,556 ล้าน ลบ.ม.

สภาพน้ำในอ่างเก็บน้ำขนาดใหญ่ จำนวน 35 อ่าง

อ่างเก็บน้ำ		ปริมาณน้ำในอ่างฯ		ปริมาณน้ำใช้การได้		ปริมาณน้ำไหลลงอ่างฯ		ปริมาณน้ำระบาย		ปริมาณ น้ำรับได้ อีก (ล้าน ม ³)
		ปริมาตร (ล้าน ม ³)	% น้ำ เก็บกัก	ปริมาตร (ล้าน ม ³)	% น้ำใช้ การ	วันนี้ (ล้าน ม ³)	เมื่อวาน (ล้าน ม ³)	วันนี้ (ล้าน ม ³)	เมื่อวาน (ล้าน ม ³)	
1. ภูมิพล	(ตก)	10,395	77	6,595	68	5.69	5.68	21.00	21.00	3,067
2. สิริกิติ์	(อด)	7,741	81	4,891	73	9.60	4.81	25.16	25.09	1,769
3. แม่จัดสมบูรณ์ชล	(ชม)	263	99	251	99	0.25	0.25	0.25	0.18	2
4. แม่กวางอุดมธารา	(ชม)	123	47	110	44	0.19	0.24	0.97	0.97	140
5. กิวลม	(ลป)	93	87	89	87	1.17	0.88	1.83	1.63	14
6. กิวคอบมา	(ลป)	176	104	170	104	0.05	0.10	0.44	0.36	-
7. แควน้อยบำรุงแดน	(พล)	787	84	744	83	1.69	1.71	5.18	5.18	152
8. แม่มอก	(ลป)	90	82	74	79	0.45	0.54	1.41	1.34	20
9. ห้วยหลวง	(อด)	107	79	101	78	0.00	0.00	0.37	0.49	29
10. น้ำอูน	(สน)	450	87	405	85	0.00	0.00	2.26	2.26	70
11. น้ำพุง	(สน)	122	74	114	73	0.23	0.00	0.68	0.68	43
12. จุฬารัตน์	(ชย)	156	95	119	94	0.33	0.22	0.30	0.30	8
13. อุบลรัตน์	(ชก)	2,030	84	1,449	78	3.67	0.00	9.00	7.96	401
14. ลำปาว	(กส)	1,649	83	1,549	82	0.58	0.75	5.98	6.15	331

อ่างเก็บน้ำ		ปริมาณน้ำในอ่างฯ		ปริมาณน้ำใช้การได้		ปริมาณน้ำไหลลงอ่างฯ		ปริมาณน้ำระบาย		ปริมาณน้ำรับได้อีก (ล้าน ม ³)
		ปริมาณ (ล้าน ม ³)	% น้ำเก็บกัก	ปริมาณ (ล้าน ม ³)	% น้ำใช้การ	วันนี้ (ล้าน ม ³)	เมื่อวาน (ล้าน ม ³)	วันนี้ (ล้าน ม ³)	เมื่อวาน (ล้าน ม ³)	
15. ลำตะคอง	(นม)	189	60	167	57	0.41	0.11	0.44	0.17	125
16. ลำพระเพลิง	(นม)	137	88	136	88	0.04	0.03	0.04	0.03	18
17. มูลบน	(นม)	109	77	102	76	0.12	0.00	0.04	0.04	32
18. ลำแซะ	(นม)	198	72	191	71	0.00	0.12	0.00	0.00	77
19. ลำนางรอง	(บร)	77	63	73	62	0.04	0.05	0.00	0.00	44
20. สิรินคร	(อบ)	1,510	77	679	60	0.00	0.00	2.78	1.36	456
21. ป่าสักชลสิทธิ์	(ลบ)	746	78	743	78	2.63	2.63	3.49	3.49	214
22. ทับเสลา	(อน)	138	86	121	84	0.00	0.00	0.00	0.00	22
23. กระเสียว	(สพ)	287	120	247	124	0.05	0.05	0.11	0.11	-
24. ศรีนครินทร์	(กจ)	15,538	88	5,273	70	3.90	3.63	6.00	6.03	2,207
25. วชิราลงกรณ์	(กจ)	6,704	76	3,692	63	2.29	2.33	8.01	8.05	2,156
26. ขุนด่านปราการชล	(นย)	183	82	179	81	0.30	0.00	1.25	1.25	41
27. คลองสิียด	(ฉช)	261	62	231	59	0.30	1.80	0.00	1.90	159
28. บางพระ	(ขบ)	98	84	86	82	0.24	0.00	0.38	0.40	19
29. หนองปลาไหล	(รย)	139	85	126	84	0.50	0.60	0.33	0.33	25
30. ประแสร์	(รย)	253	86	233	85	0.88	0.68	0.44	0.44	42
31. นฤปดินทรจินดา	(ปจ)	211	72	192	70	0.04	0.04	0.60	0.60	84
32. แก่งกระจาน	(ทบ)	445	63	380	59	0.97	0.79	1.24	0.67	265
33. ปราณบุรี	(ปช)	284	73	266	71	0.68	0.85	0.88	0.25	107
34. รัชชประภา	(สฎ)	4,391	78	3,039	71	2.43	3.65	3.54	3.21	1,248
35. บางหลวง	(ยล)	1,266	87	990	84	8.67	8.19	2.97	3.00	188
หมายเหตุ	ปริมาณน้ำที่มากกว่าหรือเท่ากับร้อยละ 80		ปริมาณน้ำที่น้อยกว่าหรือเท่ากับร้อยละ 30		%น้ำเก็บกัก / ปริมาณน้ำไหลเข้าอ่างฯ / ปริมาณน้ำระบาย สูงสุด					

3. อุบัติเหตุ

สถิติอุบัติเหตุทางถนน วันที่ 12 ม.ค. 61 (ข้อมูลจากบริษัทกลางคุ้มครองผู้ประสบภัยจากรถจำกัด)

ช่วงเวลา	ผู้เสียชีวิต	ผู้บาดเจ็บ	รวม
11 ม.ค. 61	46	2,456	2,502
1 – 11 ม.ค. 61	567	28,691	29,258
สรุปสถิติอุบัติเหตุทางถนน ปี 2560	15,241	1,002,011	1,017,252

จึงเรียนมาเพื่อโปรดทราบ

นายชยพล ธิติศักดิ์
อธิบดีกรมป้องกันและบรรเทาสาธารณภัย
ผู้อำนวยการกลาง