



รายงานสถานการณ์สาธารณภัย
กรมป้องกันและบรรเทาสาธารณภัย กระทรวงมหาดไทย
ศูนย์อำนวยการบรรเทาสาธารณภัย (ส่วนปฏิบัติการ) www.nirapai.com
โทรสาร 0-2241-7450-6 สายด่วนนิรภัย 1784



ที่ของข่าว 021/2561

วันที่ 11 มกราคม 2561

(เวลา 07.00 น.)

1. สถานะอากาศ สภาพน้ำในอ่างเก็บน้ำ และน้ำท่า

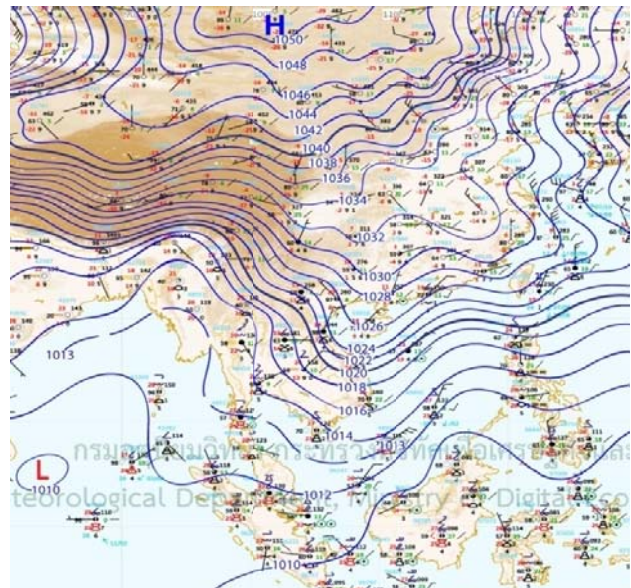
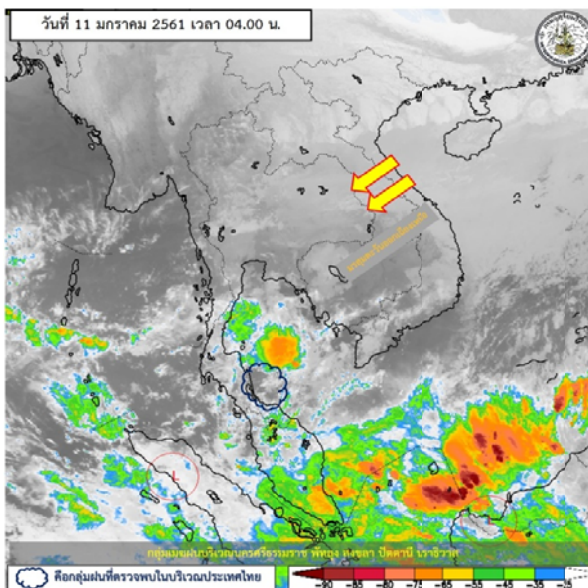
1.1 ประกาศกรมอุตุนิยมวิทยา เรื่อง อากาศหนาวเย็นลงบริเวณประเทศไทยตอนบน และคลื่นลมแรงบริเวณภาคใต้ (มีผลกระทบจนถึงวันที่ 15 มกราคม 2561) ฉบับที่ 12 (17/2018) วันที่ 11 มกราคม 2561 เวลา 05.00 น.

วันที่ 11 มกราคม 2561 บริเวณภาคเหนือ จะยังคงมีฝนฟ้าคะนองเกิดขึ้นได้ ส่วนบริเวณภาคตะวันออกเฉียงเหนือ ภาคกลาง ภาคตะวันออก กรุงเทพมหานครและปริมณฑล รวมทั้งภาคเหนือ มีอากาศหนาวเย็นลงโดยทั่วไปกับมีลมแรง อุณหภูมิจะลดลงได้ 4-6 องศาเซลเซียส สำหรับบริเวณภูเขาสูงในภาคเหนือ และภาคตะวันออกเฉียงเหนือ จะมีอากาศหนาวถึงหนาวจัด จึงขอให้ประชาชนดูแลสุขภาพเนื่องจากอากาศที่เปลี่ยนแปลง และเกษตรกรควรระวังความเสียหายที่จะเกิดขึ้นต่อผลผลิตทางการเกษตรไว้ด้วย

ทั้งนี้เนื่องจากบริเวณความกดอากาศสูงกำลังแรงจากประเทศจีนได้แผ่ลงมาปกคลุมภาคตะวันออกเฉียงเหนือ ภาคตะวันออก ภาคกลาง และภาคเหนือแล้ว

มรสุมตะวันออกเฉียงเหนือที่พัดปกคลุมอ่าวไทยและภาคใต้มีกำลังแรงขึ้น ทำให้ภาคใต้มีฝนตกหนักบางแห่ง ส่วนคลื่นลมบริเวณอ่าวไทยและทะเลอันดามันมีกำลังแรง โดยมีคลื่นสูง 2-3 เมตร ขอให้ประชาชนบริเวณชายฝั่งภาคใต้ฝั่งตะวันออกระวังอันตรายจากคลื่นลมแรงที่พัดเข้าหาฝั่ง ส่วนชาวเรือควรเดินเรือด้วยความระมัดระวังและเรือเล็กบริเวณอ่าวไทยควรงดออกจากฝั่งในช่วงวันที่ 11-15 มกราคม 2561

จึงขอให้ประชาชนติดตามประกาศจากกรมอุตุนิยมวิทยา และสามารถติดตามข้อมูลที่เว็บไซต์กรมอุตุนิยมวิทยา <http://www.tmd.go.th> หรือสายด่วนพยากรณ์อากาศ 1182 ได้ตลอด 24 ชั่วโมง



1.2 ข้อมูลอุณหภูมิรายภาค (ข้อมูลกรมอุตุนิยมวิทยา ณ วันที่ 11 ม.ค. 61)

ภาค	อุณหภูมิต่ำสุด (°C)	จังหวัด	อุณหภูมิสูงสุด (°C)	จังหวัด
เหนือ	18.9	เชียงราย	35.8	เพชรบูรณ์
ตะวันออกเฉียงเหนือ	15.0	สกลนคร	28.7	อุบลราชธานี
กลาง	19.5	ลพบุรี	34.7	อุทัยธานี
ตะวันออก	20.5	ปราจีนบุรี	29.7	ระยอง
ใต้	19.2	กระบี่	34.2	กระบี่
กรุงเทพมหานคร/ปริมณฑล	22.5	ปทุมธานี	28.8	กรุงเทพมหานคร

*** อุณหภูมียอดดอยต่ำสุด 9.0 องศาเซลเซียส (ยอดดอยอินทนนท์ อ.จอมทอง จ.เชียงใหม่)

1.3 ข้อมูลปริมาณน้ำฝนอัตโนมัติ เวลา 05.00 น. วันที่ 10 ม.ค. 61 ถึง เวลา 05.00 น. วันที่ 11 ม.ค. 61

ที่	จังหวัด	สถานีวัด	อำเภอ/เขต	ปริมาณฝน
1	กรุงเทพมหานคร (สสนก.)	แขวงบางนา	บางนา	111.5 มม.
2	กรุงเทพมหานคร (สสนก.)	แขวงสวนหลวง	สวนหลวง	98.5 มม.
3	กรุงเทพมหานคร (สสนก.)	แขวงสะพานสูง	สะพานสูง	92 มม.
4	นครราชสีมา (สสนก.)	ต.วังหิน	วังน้ำเขียว	73.5 มม.
5	นครนายก (สสนก.)	ต.ศรีกะอาง	บ้านนา	72 มม.

1.4 สภาพน้ำในอ่างเก็บน้ำ (ข้อมูลกรมชลประทาน ณ วันที่ 10 ม.ค. 61)

ปริมาณน้ำในอ่างฯ 57,419 ล้าน ลบ.ม. คิดเป็นร้อยละ 81 (ปริมาณน้ำใช้การได้ 33,875 ล้าน ลบ.ม. คิดเป็นร้อยละ 72) ปริมาณน้ำในอ่างฯ เทียบกับปี 2560 (48,825 ล้าน ลบ.ม. คิดเป็นร้อยละ 69) มากกว่าปี 2560 จำนวน 8,595 ล้าน ลบ.ม. ปริมาณน้ำไหลลงอ่างฯ จำนวน 40.72 ล้าน ลบ.ม. ปริมาณน้ำระบายจำนวน 104.93 ล้าน ลบ.ม. (น้ำไหลลงอ่างฯ น้อยกว่าน้ำระบาย 64.21 ล้าน ลบ.ม.) สามารถรับน้ำได้อีก 13,485 ล้าน ลบ.ม.

สภาพน้ำในอ่างเก็บน้ำขนาดใหญ่ จำนวน 35 อ่าง

อ่างเก็บน้ำ		ปริมาณน้ำในอ่างฯ		ปริมาณน้ำใช้การได้		ปริมาณน้ำไหลลงอ่างฯ		ปริมาณน้ำระบาย		ปริมาณน้ำรับได้อีก (ล้าน ม ³)
		ปริมาตร (ล้าน ม ³)	% น้ำเก็บกัก	ปริมาตร (ล้าน ม ³)	% น้ำใช้การ	วันนี้ (ล้าน ม ³)	เมื่อวาน (ล้าน ม ³)	วันนี้ (ล้าน ม ³)	เมื่อวาน (ล้าน ม ³)	
1. ภูมิพล	(ตก)	10,412	77	6,612	68	5.68	2.97	21.00	21.00	3,050
2. สิริกิติ์	(อด)	7,758	82	4,908	74	4.81	7.46	25.09	25.42	1,752
3. แม่จัดสมบูรณ์ชล	(ขม)	263	99	251	99	0.25	0.26	0.18	0.18	2
4. แม่กวางอุดมธารา	(ขม)	123	47	110	44	0.24	0.22	0.97	0.97	140
5. กิวลม	(ลป)	93	87	89	87	0.88	1.02	1.63	1.31	14
6. กิวคอบมา	(ลป)	176	104	170	104	0.10	0.18	0.36	0.44	-
7. แควน้อยบำรุงแดน	(พล)	790	84	747	83	1.71	0.91	5.18	5.18	149
8. แม่มอก	(ลป)	91	83	75	80	0.54	0.54	1.34	1.34	19
9. ห้วยหลวง	(อด)	107	79	101	78	0.00	0.00	0.49	0.45	29
10. น้ำอูน	(สน)	452	87	407	86	0.00	0.00	2.26	2.14	68
11. น้ำพุง	(สน)	122	74	114	73	0.00	0.04	0.68	0.68	43
12. จุฬารักษ์	(ขย)	156	95	119	94	0.22	0.23	0.30	0.31	8
13. อุบลรัตน์	(ขก)	2,037	84	1,456	79	0.00	0.00	7.96	8.22	394
14. ลำปาว	(กส)	1,654	84	1,554	83	0.75	0.77	6.15	6.17	334
15. ลำตะคอง	(นม)	189	60	167	57	0.11	0.13	0.17	0.17	125

อ่างเก็บน้ำ		ปริมาณน้ำในอ่างฯ		ปริมาณน้ำใช้การได้		ปริมาณน้ำไหลลงอ่างฯ		ปริมาณน้ำระบาย		ปริมาณน้ำรับได้ อีก (ล้าน ม ³)
		ปริมาตร (ล้าน ม ³)	% น้ำ เก็บกัก	ปริมาตร (ล้าน ม ³)	% น้ำใช้ การ	วันนี้ (ล้าน ม ³)	เมื่อวาน (ล้าน ม ³)	วันนี้ (ล้าน ม ³)	เมื่อวาน (ล้าน ม ³)	
16. ลำพระเพลิง	(นม)	137	88	136	88	0.03	0.00	0.03	0.00	18
17. มูลบน	(นม)	109	77	102	76	0.00	0.13	0.04	0.04	32
18. ลำแฉะ	(นม)	198	72	191	71	0.12	0.00	0.00	0.00	77
19. ลำนางรอง	(บร)	77	63	73	62	0.05	0.05	0.00	0.00	44
20. สิรินคร	(อบ)	1,518	77	686	60	0.00	0.18	1.36	3.11	448
21. ป่าสักชลสิทธิ์	(ลบ)	748	78	745	78	2.63	2.64	3.49	3.50	212
22. ทับเสลา	(อน)	138	86	121	84	0.00	0.17	0.00	0.00	22
23. กระเสียว	(สพ)	288	120	248	124	0.05	0.05	0.11	0.11	-
24. ศรีนครินทร์	(กจ)	15,542	88	5,277	71	3.63	6.38	6.03	8.01	2,203
25. วชิราลงกรณ์	(กจ)	6,711	76	3,699	63	2.33	2.45	8.05	8.17	2,149
26. ขุนด่านปราการชล	(นย)	184	82	180	82	0.00	0.00	1.25	1.23	40
27. คลองสิียด	(ฉช)	260	62	230	59	1.80	0.00	1.90	1.15	160
28. บางพระ	(ขบ)	98	84	86	82	0.00	0.12	0.40	0.41	19
29. หนองปลาไหล	(รย)	139	85	126	84	0.60	0.40	0.33	0.33	25
30. ประแสร์	(รย)	253	86	233	85	0.68	0.68	0.44	0.44	42
31. นฤปดินทรจินดา	(ปจ)	211	72	192	70	0.04	0.03	0.60	0.60	84
32. แก่งกระจาน	(พบ)	445	63	380	59	0.79	0.87	0.67	0.76	265
33. ปราณบุรี	(ปช)	284	73	266	71	0.85	0.04	0.25	0.25	107
34. รัชชประภา	(สฎ)	4,393	78	3,041	71	3.65	5.46	3.21	9.69	1,246
35. บางหลวง	(ยล)	1,261	87	984	84	8.19	10.16	3.00	2.97	194
หมายเหตุ	ปริมาณน้ำที่มากกว่าหรือเท่ากับร้อยละ 80		ปริมาณน้ำที่น้อยกว่าหรือเท่ากับร้อยละ 30		%น้ำเก็บกัก / ปริมาณน้ำไหลเข้าอ่างฯ / ปริมาณน้ำระบาย สูงสุด					

2. อุบัติเหตุ

2.1 อุบัติเหตุทางถนน

จ.นนทบุรี วันที่ 10 ม.ค. 61 เวลา 20.00 น. เกิดอุบัติเหตุรถกระบะ ทะเบียน ลฐ 5348 กรุงเทพฯ ชนกับรถเก๋ง ทะเบียน ขอ 2234 กรุงเทพฯ บริเวณหน้าหมู่บ้านสัมมารถ ถนนนครอินทร์ ต.บางขุนกอง อ.บางกรวย **ส่งผลให้มีผู้เสียชีวิต 3 ราย (ชาย) และมีผู้ได้รับบาดเจ็บ 3 ราย** สนง.ปภ.จ. หน่วยบริการการแพทย์ฉุกเฉิน จนท.ตร. อาสาสมัคร มูลนิธิ เข้าให้การช่วยเหลือนำผู้บาดเจ็บส่ง รพ.พระนั่งเกล้า สาเหตุอยู่ระหว่างการสอบสวนของเจ้าหน้าที่ โดยบริษัทกลางคุ้มครองผู้ประสบภัย จากรถ ประสานบริษัทประกันภัยที่เกี่ยวข้องเข้าให้ความช่วยเหลือแล้ว

2.2 สถิติอุบัติเหตุทางถนน วันที่ 11 ม.ค. 61 (ข้อมูลจากบริษัทกลางคุ้มครองผู้ประสบภัยจากรถจำกัด)

ช่วงเวลา	ผู้เสียชีวิต	ผู้บาดเจ็บ	รวม
10 ม.ค. 61	38	2,636	2,674
1 – 10 ม.ค. 61	521	26,266	26,787
สรุปสถิติอุบัติเหตุทางถนน ปี 2560	15,241	1,002,011	1,017,252

จึงเรียนมาเพื่อโปรดทราบ

นายชยพล ธิติศักดิ์
อธิบดีกรมป้องกันและบรรเทาสาธารณภัย
ผู้อำนวยการกลาง