



รายงานสถานการณ์สาธารณภัย
กรมป้องกันและบรรเทาสาธารณภัย กระทรวงมหาดไทย
ศูนย์อำนวยการบรรเทาสาธารณภัย (ส่วนปฏิบัติการ) www.nirapai.com
โทรสาร 0-2241-7450-6 สายด่วนนิรภัย 1784



ที่ของข่าว 020/2561

วันที่ 10 มกราคม 2561

(เวลา 18.00 น.)

1. สถานการณ์สาธารณภัย

1.1 แผ่นดินไหว

วันที่ 10 ม.ค. 61 เวลา 09.51 น. เกิดแผ่นดินไหวในทะเล ขนาด 7.5 ความลึก 10 กม. บริเวณตอนเหนือของประเทศฮอนดูรัส ห่างจาก จ.นราธิวาส ประมาณ 17,419 กม. **ไม่ส่งผลกระทบต่อประเทศไทย**

1.2 อัคคีภัย

กรุงเทพมหานคร วันที่ 10 ม.ค. 61 เวลา 14.32 น. เกิดเหตุเพลิงไหม้บ้านเรือนประชาชนภายในชุมชนริมคลองบางค้อ ซอยจอมทอง 12 ถนนจอมทอง แขวงบางค้อ เขตจอมทอง **เพลิงลุกไหม้เสียหาย 2 หลัง ไม่มีผู้ได้รับบาดเจ็บและเสียชีวิต** สดพ.ดาวคะนอง อปพร. มูลนิธิ อาสาสมัคร เข้าทำการดับเพลิงจนสงบ สาเหตุอยู่ระหว่างการตรวจสอบของเจ้าหน้าที่

2. สภาพอากาศ สภาพน้ำในอ่างเก็บน้ำ และน้ำท่า

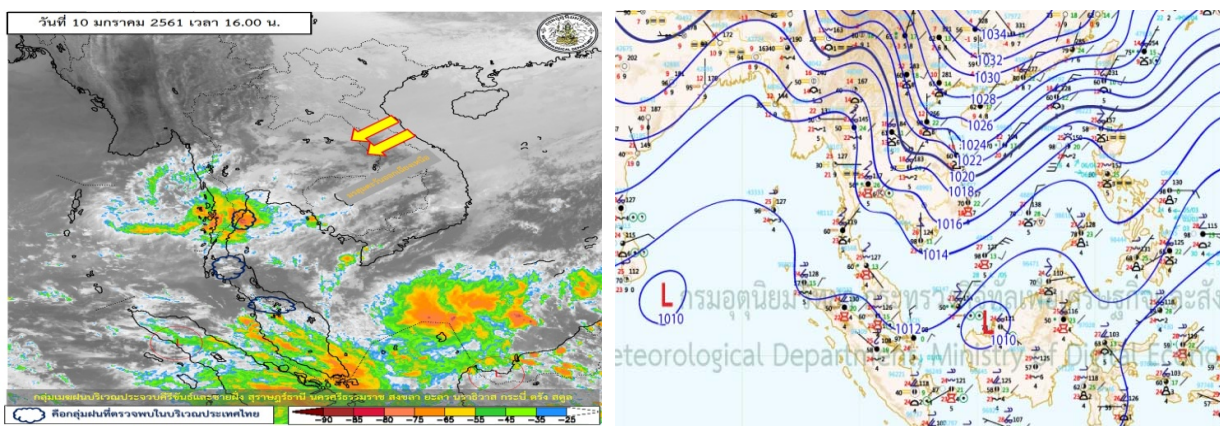
2.1 ประกาศกรมอุตุนิยมวิทยา เรื่อง อากาศหนาวเย็นลงบริเวณประเทศไทยตอนบน และคลื่นลมแรงบริเวณภาคใต้ (มีผลกระทบตั้งแต่วันที่ 10-15 มกราคม 2561) ฉบับที่ 10 (15/2018) วันที่ 10 มกราคม 2561 เวลา 17.00 น.

วันที่ 10 มกราคม 2561 บริเวณภาคเหนือ และด้านตะวันตกของภาคกลาง จะยังคงมีฝนฟ้าคะนองเกิดขึ้นได้ ส่วนบริเวณภาคตะวันออกเฉียงเหนือ ภาคตะวันออก กรุงเทพมหานครและปริมณฑล มีฝนลดลง หลังจากนั้นในช่วงวันที่ 11-15 มกราคม 2561 บริเวณประเทศไทยตอนบน จะมีอากาศหนาวเย็นลงโดยทั่วไป กับมีลมแรง อุณหภูมิจะลดลงได้ 4-6 องศาเซลเซียส สำหรับบริเวณภูเขาสูงในภาคเหนือ และภาคตะวันออกเฉียงเหนือ จะมีอากาศหนาวถึงหนาวจัด จึงขอให้ประชาชนดูแลรักษาสุขภาพเนื่องจากอากาศที่เปลี่ยนแปลง และเกษตรกรควรระวังความเสียหายที่จะเกิดขึ้นต่อผลผลิตทางการเกษตรไว้ด้วย

ทั้งนี้เนื่องจากบริเวณความกดอากาศสูงกำลังแรงจากประเทศจีนได้แผ่ลงมาปกคลุมภาคตะวันออกเฉียงเหนือ ภาคตะวันออก และภาคกลางแล้ว และจะแผ่ปกคลุมภาคเหนือในคืนนี้ (10 ม.ค. 61)

มรสุมตะวันออกเฉียงเหนือที่พัดปกคลุมอ่าวไทยและภาคใต้มีกำลังแรงขึ้น ทำให้ภาคใต้มีฝนตกหนักบางแห่ง ส่วนคลื่นลมบริเวณอ่าวไทยและทะเลอันดามันมีกำลังแรง โดยมีคลื่นสูง 2-3 เมตร ขอให้ประชาชนบริเวณชายฝั่งภาคใต้ฝั่งตะวันออกระวังอันตรายจากคลื่นลมแรงที่พัดเข้าหาฝั่ง ส่วนชาวเรือควรเดินเรือด้วยความระมัดระวังและเรือเล็กบริเวณอ่าวไทยควรงดออกจากฝั่งในช่วงวันที่ 10-15 มกราคม 2561

จึงขอให้ประชาชนติดตามประกาศจากกรมอุตุนิยมวิทยา และสามารถติดตามข้อมูลที่เว็บไซต์กรมอุตุนิยมวิทยา <http://www.tmd.go.th> หรือสายด่วนพยากรณ์อากาศ 1182 ได้ตลอด 24 ชั่วโมง



2.2 ข้อมูลอุณหภูมิมรายภาค (ข้อมูลกรมอุตุนิยมวิทยา ณ วันที่ 10 ม.ค. 61)

| ภาค | อุณหภูมิ ต่ำสุด (°C) | จังหวัด | อุณหภูมิ สูงสุด (°C) | จังหวัด |
|-----------------------|-------------------------|------------|-------------------------|------------|
| เหนือ | 18.9 | เชียงราย | 36.5 | เพชรบูรณ์ |
| ตะวันออกเฉียงเหนือ | 15.0 | สกลนคร | 34.8 | นครราชสีมา |
| กลาง | 19.5 | ลพบุรี | 36.3 | กาญจนบุรี |
| ตะวันออก | 20.5 | ปราจีนบุรี | 36.1 | ปราจีนบุรี |
| ใต้ | 19.2 | กระบี่ | 35.2 | กระบี่ |
| กรุงเทพมหานคร/ปริมณฑล | 22.5 | ปทุมธานี | 35.3 | ปทุมธานี |

*** อุณหภูมิยอดดอยต่ำสุด 9.0 องศาเซลเซียส (ยอดดอยอินทนนท์ อ.จอมทอง จ.เชียงใหม่)

2.3 ข้อมูลปริมาณน้ำฝนอัตโนมัติ เวลา 17.00 น. วันที่ 9 ม.ค. 61 ถึง เวลา 17.00 น. วันที่ 10 ม.ค. 61

| ที่ | จังหวัด | สถานีวัด | อำเภอ/เขต | ปริมาณฝน |
|-----|-----------------------|---------------|-------------|-----------|
| 1 | ปราจีนบุรี (สสนก.) | ต.กรอกสมบูรณ์ | ศรีมหาโพธิ์ | 120.6 มม. |
| 2 | กรุงเทพมหานคร (สสนก.) | แขวงบางนา | หนองจอก | 111.5 มม. |
| 3 | นครราชสีมา (สสนก.) | ต.วังหมี | วังน้ำเขียว | 106.5 มม. |
| 4 | ฉะเชิงเทรา (สสนก.) | ต.วังเย็น | สนามชัยเขต | 94.6 มม. |

2.4 สภาพน้ำในอ่างเก็บน้ำ (ข้อมูลกรมชลประทาน ณ วันที่ 10 ม.ค. 61)

ปริมาณน้ำในอ่างฯ 57,419 ล้าน ลบ.ม. คิดเป็นร้อยละ 81 (ปริมาณน้ำใช้การได้ 33,875 ล้าน ลบ.ม. คิดเป็นร้อยละ 72) ปริมาณน้ำในอ่างฯ เทียบกับปี 2560 (48,825 ล้าน ลบ.ม.คิดเป็นร้อยละ 69) มากกว่าปี 2560 จำนวน 8,595 ล้าน ลบ.ม. ปริมาณน้ำไหลลงอ่างฯ จำนวน 40.72 ล้าน ลบ.ม. ปริมาณน้ำระบายจำนวน 104.93 ล้าน ลบ.ม. (น้ำไหลลงอ่างฯ น้อยกว่าน้ำระบาย 64.21 ล้าน ลบ.ม.) สามารถรับน้ำได้อีก 13,485 ล้าน ลบ.ม.

สภาพน้ำในอ่างเก็บน้ำขนาดใหญ่ จำนวน 35 อ่าง

| อ่างเก็บน้ำ | | ปริมาณน้ำในอ่างฯ | | ปริมาณน้ำใช้การได้ | | ปริมาณน้ำไหลลงอ่างฯ | | ปริมาณน้ำระบาย | | ปริมาณ น้ำรับได้ อีก (ล้าน ม ³) |
|--------------------|------|-----------------------------------|------------------|-----------------------------------|-----------------|----------------------------------|------------------------------------|----------------------------------|------------------------------------|--|
| | | ปริมาตร (ล้าน ม ³) | % น้ำ เก็บกัก | ปริมาตร (ล้าน ม ³) | % น้ำใช้ การ | วันนี้ (ล้าน ม ³) | เมื่อวาน (ล้าน ม ³) | วันนี้ (ล้าน ม ³) | เมื่อวาน (ล้าน ม ³) | |
| 1. ภูมีพล | (ตค) | 10,412 | 77 | 6,612 | 68 | 5.68 | 2.97 | 21.00 | 21.00 | 3,050 |
| 2. สิริกิติ์ | (อต) | 7,758 | 82 | 4,908 | 74 | 4.81 | 7.46 | 25.09 | 25.42 | 1,752 |
| 3. แม่จัดสมบูรณ์ชล | (ขม) | 263 | 99 | 251 | 99 | 0.25 | 0.26 | 0.18 | 0.18 | 2 |
| 4. แม่กวงอุดมธารา | (ขม) | 123 | 47 | 110 | 44 | 0.24 | 0.22 | 0.97 | 0.97 | 140 |
| 5. กวาลม | (ลป) | 93 | 87 | 89 | 87 | 0.88 | 1.02 | 1.63 | 1.31 | 14 |

| อ่างเก็บน้ำ | | ปริมาณน้ำในอ่างฯ | | ปริมาณน้ำใช้การได้ | | ปริมาณน้ำไหลลงอ่างฯ | | ปริมาณน้ำระบาย | | ปริมาณน้ำรับได้ อีก (ล้าน ม ³) |
|---------------------|---|----------------------------------|--|----------------------------------|---|----------------------------------|------------------------------------|----------------------------------|------------------------------------|--|
| | | ปริมาณ (ล้าน ม ³) | % น้ำ เก็บกัก | ปริมาณ (ล้าน ม ³) | % น้ำใช้ การ | วันนี้ (ล้าน ม ³) | เมื่อวาน (ล้าน ม ³) | วันนี้ (ล้าน ม ³) | เมื่อวาน (ล้าน ม ³) | |
| 6. ก้วคอบรรมา | (ลป) | 176 | 104 | 170 | 104 | 0.10 | 0.18 | 0.36 | 0.44 | - |
| 7. แควน้อยบำรุงแดน | (พล) | 790 | 84 | 747 | 83 | 1.71 | 0.91 | 5.18 | 5.18 | 149 |
| 8. แม่มอก | (ลป) | 91 | 83 | 75 | 80 | 0.54 | 0.54 | 1.34 | 1.34 | 19 |
| 9. ห้วยหลวง | (อด) | 107 | 79 | 101 | 78 | 0.00 | 0.00 | 0.49 | 0.45 | 29 |
| 10. น้ำอูน | (สน) | 452 | 87 | 407 | 86 | 0.00 | 0.00 | 2.26 | 2.14 | 68 |
| 11. น้ำพุง | (สน) | 122 | 74 | 114 | 73 | 0.00 | 0.04 | 0.68 | 0.68 | 43 |
| 12. จุฬารัตน์ | (ชย) | 156 | 95 | 119 | 94 | 0.22 | 0.23 | 0.30 | 0.31 | 8 |
| 13. อุบลรัตน์ | (ชก) | 2,037 | 84 | 1,456 | 79 | 0.00 | 0.00 | 7.96 | 8.22 | 394 |
| 14. ลำปาว | (กส) | 1,654 | 84 | 1,554 | 83 | 0.75 | 0.77 | 6.15 | 6.17 | 334 |
| 15. ลำตะคอง | (นม) | 189 | 60 | 167 | 57 | 0.11 | 0.13 | 0.17 | 0.17 | 125 |
| 16. ลำพระเพลิง | (นม) | 137 | 88 | 136 | 88 | 0.03 | 0.00 | 0.03 | 0.00 | 18 |
| 17. มูลบย | (นม) | 109 | 77 | 102 | 76 | 0.00 | 0.13 | 0.04 | 0.04 | 32 |
| 18. ลำแชะ | (นม) | 198 | 72 | 191 | 71 | 0.12 | 0.00 | 0.00 | 0.00 | 77 |
| 19. ลำนางรอง | (บร) | 77 | 63 | 73 | 62 | 0.05 | 0.05 | 0.00 | 0.00 | 44 |
| 20. สีรินธร | (อบ) | 1,518 | 77 | 686 | 60 | 0.00 | 0.18 | 1.36 | 3.11 | 448 |
| 21. ป่าสักชลสิทธิ์ | (ลป) | 748 | 78 | 745 | 78 | 2.63 | 2.64 | 3.49 | 3.50 | 212 |
| 22. ทับเสลา | (อน) | 138 | 86 | 121 | 84 | 0.00 | 0.17 | 0.00 | 0.00 | 22 |
| 23. กระเสียว | (สพ) | 288 | 120 | 248 | 124 | 0.05 | 0.05 | 0.11 | 0.11 | - |
| 24. ศรีนครินทร์ | (กจ) | 15,542 | 88 | 5,277 | 71 | 3.63 | 6.38 | 6.03 | 8.01 | 2,203 |
| 25. วิจิตรลางกรม | (กจ) | 6,711 | 76 | 3,699 | 63 | 2.33 | 2.45 | 8.05 | 8.17 | 2,149 |
| 26. ขุนด่านปราการชล | (นย) | 184 | 82 | 180 | 82 | 0.00 | 0.00 | 1.25 | 1.23 | 40 |
| 27. คลองสิยยัด | (ฉช) | 260 | 62 | 230 | 59 | 1.80 | 0.00 | 1.90 | 1.15 | 160 |
| 28. บางพระ | (ชบ) | 98 | 84 | 86 | 82 | 0.00 | 0.12 | 0.40 | 0.41 | 19 |
| 29. ทนองปลาไหล | (รย) | 139 | 85 | 126 | 84 | 0.60 | 0.40 | 0.33 | 0.33 | 25 |
| 30. ประแสร์ | (รย) | 253 | 86 | 233 | 85 | 0.68 | 0.68 | 0.44 | 0.44 | 42 |
| 31. นฤพดินทรจินดา | (ปจ) | 211 | 72 | 192 | 70 | 0.04 | 0.03 | 0.60 | 0.60 | 84 |
| 32. แก่งกระจาน | (ทพ) | 445 | 63 | 380 | 59 | 0.79 | 0.87 | 0.67 | 0.76 | 265 |
| 33. ปราณบุรี | (ปช) | 284 | 73 | 266 | 71 | 0.85 | 0.04 | 0.25 | 0.25 | 107 |
| 34. รัชชประภา | (สฎ) | 4,393 | 78 | 3,041 | 71 | 3.65 | 5.46 | 3.21 | 9.69 | 1,246 |
| 35. บางลาง | (ยล) | 1,261 | 87 | 984 | 84 | 8.19 | 10.16 | 3.00 | 2.97 | 194 |
| หมายเหตุ | ปริมาณน้ำที่มากกว่าหรือเท่ากับร้อยละ 80 | | ปริมาณน้ำที่น้อยกว่าหรือเท่ากับร้อยละ 30 | | %น้ำเก็บกัก / ปริมาณน้ำไหลเข้าอ่างฯ / ปริมาณน้ำระบาย สูงสุด | | | | | |

3. สถิติอุบัติเหตุทางถนน วันที่ 10 ม.ค. 61 (ข้อมูลจากบริษัทกลางคุ้มครองผู้ประสบภัยจากรถจำกัด)

| ช่วงเวลา | ผู้เสียชีวิต | ผู้บาดเจ็บ | รวม |
|-----------------------------------|--------------|------------|-----------|
| 9 ม.ค. 61 | 45 | 2,706 | 2,751 |
| 1 - 9 ม.ค. 61 | 481 | 23,631 | 24,112 |
| สรุปสถิติอุบัติเหตุทางถนน ปี 2560 | 15,241 | 1,002,011 | 1,017,252 |

จึงเรียนมาเพื่อโปรดทราบ

นายชยพล ธิติศักดิ์
อธิบดีกรมป้องกันและบรรเทาสาธารณภัย
ผู้อำนวยการกลาง