



รายงานสถานการณ์สาธารณภัย
กรมป้องกันและบรรเทาสาธารณภัย กระทรวงมหาดไทย
ศูนย์อำนวยการบรรเทาสาธารณภัย (ส่วนปฏิบัติการ) www.nirapai.com
โทรสาร 0-2241-7450-6 สายด่วนนิรภัย 1784



ที่ของข่าว 088/2561

วันที่ 10 กุมภาพันธ์ 2561

(เวลา 18.00 น.)

กรมป้องกันและบรรเทาสาธารณภัยขอรายงานสถานการณ์สาธารณภัยประจำวัน ดังนี้

1. สถานการณ์สาธารณภัย

อุบัติเหตุ

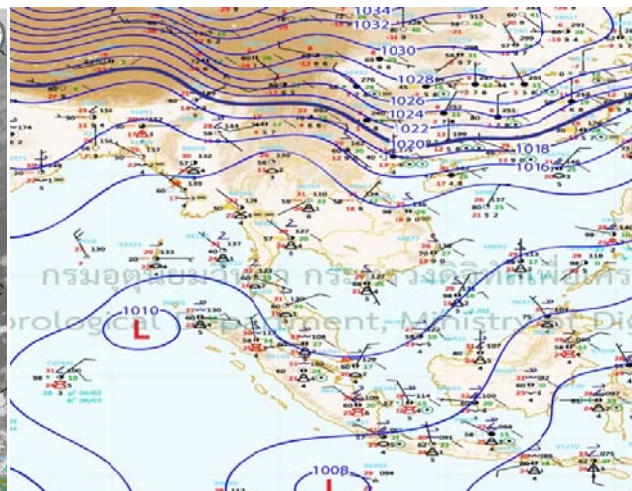
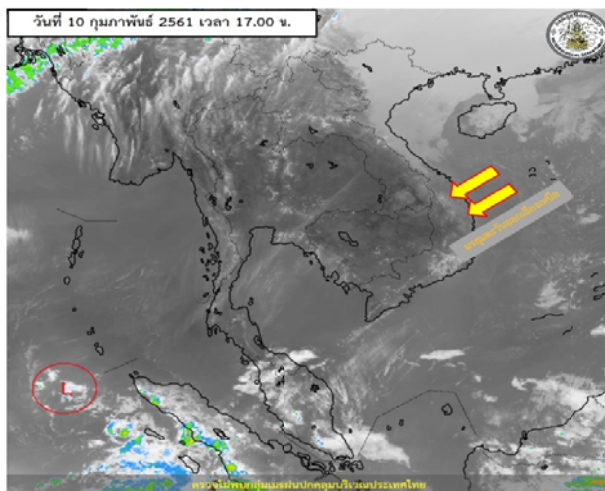
จ.ฉะเชิงเทรา วันที่ 9 ก.พ. 61 เวลา 19.00 น. เกิดอุบัติเหตุรถชนกัน 5 คัน (รถตู้ รถบรรทุก รถเก๋ง 3 คัน) บนถนนมอเตอร์เวย์ กม.1 ช่วงทางเบี่ยงลงถนนเทพรัตน (บางนา-ตราด) **ส่งผลให้มีผู้เสียชีวิต 1 ราย (ชาย) และผู้ได้รับบาดเจ็บ 11 ราย (ชาย 3 หญิง 8)** สนง.ป.ภ.จ. อำเภอบริการการแพทย์ฉุกเฉิน จนท.ตร. อปพร. อาสาสมัคร มูลนิธิ พร้อมหน่วยงานที่เกี่ยวข้องเข้าให้การช่วยเหลือนำผู้ได้รับบาดเจ็บส่ง รพ.จุฬารัตน์ สาเหตุอยู่ระหว่างการสอบสวนของเจ้าหน้าที่ โดยบริษัทกลางคุ้มครองผู้ประสบภัยจากรถประสานบริษัทประกันภัยที่เกี่ยวข้องเข้าให้ความช่วยเหลือแล้ว

2. สภาพอากาศ สภาพน้ำในอ่างเก็บน้ำ และน้ำท่า

2.1 พยากรณ์อากาศ กรมอุตุนิยมวิทยา ประจำวันที่ 10 ก.พ. 61 เวลา 17.00 น.

พยากรณ์อากาศ 24 ชั่วโมงข้างหน้า บริเวณประเทศไทยตอนบนยังคงมีอากาศเย็นถึงหนาวโดยทั่วไป กับมีหมอกในตอนเช้าและมีหมอกหนาในบางพื้นที่ โดยมีฝนเล็กน้อยบางแห่งบริเวณภาคกลาง ภาคตะวันออก กรุงเทพมหานครและปริมณฑล สำหรับบริเวณภูเขาสูงในภาคเหนือและภาคตะวันออกเฉียงเหนือมีอากาศหนาวถึงหนาวจัด ขอให้ประชาชนบริเวณประเทศไทยตอนบนระมัดระวังในการสัญจรผ่านบริเวณที่มีหมอกไว้ด้วย อนึ่ง ในช่วงวันที่ 12-14 กุมภาพันธ์ 2561 บริเวณประเทศไทยตอนบนจะมีอากาศหนาวเย็นลงกับมีลมแรง และอุณหภูมิจะลดลง 2-4 องศาเซลเซียส ทั้งนี้เนื่องจากบริเวณความกดอากาศสูงกำลังแรงจากประเทศจีนอีกระลอก จะแผ่ลงมาปกคลุมประเทศไทยตอนบนและทะเลจีนใต้ ประกอบกับมรสุมตะวันออกเฉียงเหนือที่พัดปกคลุมบริเวณอ่าวไทยและภาคใต้จะมีกำลังแรงขึ้น ทำให้ภาคใต้มีฝนเพิ่มขึ้น ส่วนคลื่นลมบริเวณทะเลอันดามันและอ่าวไทยจะมีกำลังแรงขึ้น

ลักษณะสำคัญทางอุตุนิยมวิทยา บริเวณความกดอากาศสูงกำลังอ่อนปกคลุมประเทศไทยตอนบนและทะเลจีนใต้ ทำให้มีลมตะวันออกเฉียงเหนือพัดนำความชื้นจากทะเลจีนใต้และอ่าวไทยเข้าปกคลุมประเทศไทย ลักษณะเช่นนี้ทำให้บริเวณดังกล่าวมีหมอกในตอนเช้าและมีหมอกหนาในบางพื้นที่ โดยมีฝนเล็กน้อยบางแห่ง แต่ยังคงมีอากาศเย็นถึงหนาวโดยทั่วไป



2.2 ข้อมูลอุณหภูมิรายภาค (ข้อมูลกรมอุตุนิยมวิทยา ณ วันที่ 10 ก.พ. 61)

ภาค	อุณหภูมิต่ำสุด (°C)	จังหวัด	อุณหภูมิสูงสุด (°C)	จังหวัด
เหนือ	12.6	ตาก	34.0	ตาก
ตะวันออกเฉียงเหนือ	14.7	นครพนม	33.1	สุรินทร์ นครราชสีมา
กลาง	18.3	กาญจนบุรี	34.5	กาญจนบุรี
ตะวันออก	20.2	ฉะเชิงเทรา	34.0	ชลบุรี
ใต้	18.0	กระบี่	34.0	สุราษฎร์ธานี ระนอง
กรุงเทพมหานคร/ปริมณฑล	22.0	ปทุมธานี	32.7	ปทุมธานี

*** อุณหภูมิต่ำสุด 4.5 องศาเซลเซียส (แก่งป่า คอยอินทนนท์ อ.จอมทอง จ.เชียงใหม่)

2.3 ข้อมูลปริมาณน้ำฝนอัตโนมัติ เวลา 17.00 น. วันที่ 9 ก.พ.61 ถึง เวลา 17.00 น. วันที่ 10 ก.พ.61

ที่	จังหวัด	สถานีวัด	อำเภอ/เขต	ปริมาณฝน
1	กำแพงเพชร (สสนก.)	ต.คลองขลุง	คลองขลุง	5.0 มม.
2	ชุมพร (สสนก.)	ต.เขาค่าย	สวี	3.5 มม.
3	ชลบุรี (สสนก.)	ต.บ่อทอง	บ่อทอง	1.4 มม.

2.4 สภาพน้ำในอ่างเก็บน้ำ (ข้อมูลกรมชลประทาน ณ วันที่ 10 ก.พ. 61)

ปริมาณน้ำในอ่างฯ 54,075 ล้าน ลบ.ม. คิดเป็นร้อยละ 76 (ปริมาณน้ำใช้การได้ 30,532 ล้าน ลบ.ม. คิดเป็นร้อยละ 65) ปริมาณน้ำในอ่างฯ เทียบกับปี 2560 (46,661 ล้าน ลบ.ม.คิดเป็นร้อยละ 66) มากกว่าปี 2560 จำนวน 7,414 ล้านลบ.ม. ปริมาณน้ำไหลลงอ่างฯ จำนวน 27.71 ล้าน ลบ.ม. ปริมาณน้ำระบายจำนวน 131.32 ล้าน ลบ.ม. (น้ำไหลลงอ่างฯ น้อยกว่าน้ำระบาย 103.61 ล้าน ลบ.ม.) สามารถรับน้ำได้อีก 16,792 ล้าน ลบ.ม.

สภาพน้ำในอ่างเก็บน้ำขนาดใหญ่ จำนวน 35 อ่าง

อ่างเก็บน้ำ		ปริมาณน้ำในอ่างฯ		ปริมาณน้ำใช้การได้		ปริมาณน้ำไหลลงอ่างฯ		ปริมาณน้ำระบาย		ปริมาณน้ำรับได้อีก (ล้าน ม ³)
		ปริมาณ (ล้าน ม ³)	% น้ำเก็บกัก	ปริมาณ (ล้าน ม ³)	% น้ำใช้การ	วันนี้ (ล้าน ม ³)	เมื่อวาน (ล้าน ม ³)	วันนี้ (ล้าน ม ³)	เมื่อวาน (ล้าน ม ³)	
1. ภูมิพล	(ตก)	9,680	72	5,880	61	3.53	1.34	28.00	26.00	3,782
2. สิริกิติ์	(อด)	7,044	74	4,194	63	3.57	1.28	27.18	27.18	2,466
3. แม่จัดสมบูรณ์ชล	(ขม)	250	94	238	94	0.06	0.06	0.74	0.75	15
4. แม่กวางอุดมธารา	(ขม)	110	42	96	39	0.30	0.33	0.39	0.40	153
5. กัวลม	(ลป)	86	81	82	80	1.52	1.41	0.86	0.72	20
6. กัวคหมา	(ลป)	156	92	150	92	0.00	0.00	1.15	1.03	14
7. แควน้อยบำรุงแดน	(พล)	667	71	624	70	0.29	0.29	4.32	4.32	272
8. แม่มอก	(ลป)	66	60	50	53	0.65	0.79	1.49	1.79	44
9. ห้วยหลวง	(อด)	91	67	84	65	0.00	0.00	0.59	0.43	45
10. น้ำอูน	(สน)	378	73	333	70	0.00	0.00	2.88	3.09	142
11. น้ำพุง	(สน)	102	62	94	60	0.00	0.44	0.37	0.35	63
12. จุฬารัตน์	(ขย)	144	88	107	85	0.21	0.33	1.39	0.00	20
13. อุบลรัตน์	(ขก)	1,687	69	1,106	60	1.18	1.11	9.03	9.07	744
14. ลำปาว	(กส)	1,454	73	1,354	72	0.00	0.00	7.03	7.02	526
15. ลำตะคอง	(นม)	184	59	161	55	0.25	0.52	0.32	0.35	130
16. ลำพระเพลิง	(นม)	137	88	136	88	0.03	0.14	0.86	0.85	18
17. มูลบน	(นม)	102	73	95	71	0.26	0.27	0.47	0.47	39
18. ลำแฉะ	(นม)	177	64	170	64	0.00	0.00	0.57	0.57	97

อ่างเก็บน้ำ		ปริมาณน้ำในอ่างฯ		ปริมาณน้ำใช้การได้		ปริมาณน้ำไหลลงอ่างฯ		ปริมาณน้ำระบาย		ปริมาณน้ำรับได้อีก (ล้าน ม ³)
		ปริมาณ (ล้าน ม ³)	% น้ำเก็บกัก	ปริมาณ (ล้าน ม ³)	% น้ำใช้การ	วันนี้ (ล้าน ม ³)	เมื่อวาน (ล้าน ม ³)	วันนี้ (ล้าน ม ³)	เมื่อวาน (ล้าน ม ³)	
19. ลำปางรอง	(บร)	73	60	70	59	0.00	0.00	0.07	0.07	48
20. สิรินคร	(อบ)	1,367	70	536	47	0.54	0.53	0.00	0.00	599
21. ป่าสักชลสิทธิ์	(ลบ)	626	65	623	65	0.00	0.00	4.36	4.33	334
22. ทับเสลา	(อน)	95	60	78	55	0.00	0.00	0.95	2.11	65
23. กระเสี้ยว	(สพ)	283	118	243	121	0.05	0.05	0.11	0.11	-
24. ศรีนครินทร์	(กจ)	15,339	86	5,074	68	6.18	3.25	14.07	13.79	2,406
25. วชิราลงกรณ์	(กจ)	6,391	72	3,379	58	1.56	1.42	10.07	9.33	2,569
26. ขุนด่านปราการชล	(นย)	157	70	152	69	0.00	0.00	1.60	0.36	67
27. คลองสิียด	(ฉช)	222	53	192	49	0.00	0.00	1.00	1.00	198
28. บางพระ	(ขบ)	88	75	76	73	0.08	0.09	0.38	0.39	30
29. หนองปลาไหล	(รย)	131	80	118	78	0.33	0.12	0.32	0.22	33
30. ประแสร์	(รย)	235	79	215	78	0.00	0.00	0.54	0.54	60
31. นฤปดินทรจินดา	(ปจ)	173	59	153	56	0.00	0.00	1.34	1.34	122
32. แก่งกระจาน	(พบ)	420	59	355	55	1.27	1.22	2.25	2.52	290
33. ปราณบุรี	(ปข)	276	71	259	69	0.31	0.58	0.25	0.25	115
34. รัชชประภา	(สฎ)	4,320	77	2,968	69	2.26	0.78	3.25	3.31	1,319
35. บางหลวง	(ยล)	1,361	94	1,085	92	3.29	3.72	3.11	3.02	93
หมายเหตุ	ปริมาณน้ำที่มากกว่าหรือเท่ากับร้อยละ 80		ปริมาณน้ำที่น้อยกว่าหรือเท่ากับร้อยละ 30		%น้ำเก็บกัก / ปริมาณน้ำไหลเข้าอ่างฯ / ปริมาณน้ำระบาย สูงสุด					

3. สถิติอุบัติเหตุทางถนน วันที่ 10 ก.พ. 61 (ข้อมูลจากบริษัทกลางคุ้มครองผู้ประสบภัยจากรถจำกัด)

ช่วงเวลา	ผู้เสียชีวิต	ผู้บาดเจ็บ	รวม
9 ก.พ.61	26	2,925	2,951
1 - 9 ก.พ.61	362	26,980	27,342
1 ม.ค. 61 - 9 ก.พ.61	1,817	110,748	112,565

จึงเรียนมาเพื่อโปรดทราบ

นายชยพล ธิติศักดิ์
อธิบดีกรมป้องกันและบรรเทาสาธารณภัย
ผู้อำนวยการกลาง